

<p style="text-align: center;"><b>ГРАФИЧЕСКОЕ ОПИСАНИЕ</b> местоположения границ публичного сервитута для обеспечения строительства, реконструкции объектов инфраструктуры железнодорожного транспорта по проекту «Комплексное развитие Мурманского транспортного узла». Объекты федеральной собственности. Этап I – Железнодорожная линия – ст. Выходной – мостовой переход через р. Тулома – ст. Мурмаши 2 – ст. Лавна», с кадастровым номером 51:01:0401001:7, расположенному по адресу: Российская Федерация, Мурманская область, муниципальный район Кольский, городское поселение Молочный, поселок городского типа Молочный, улица Северная, на земельном участке расположено здание № 7</p>		
(наименование объекта, местоположение границ которого описано (далее - объект))		
Раздел 1		
Сведения об объекте		
№ п/п	Характеристики объекта	Описание характеристик
1	2	3
1.	Местоположение объекта	Российская Федерация, Мурманская область, муниципальный район Кольский, городское поселение Молочный, поселок городского типа Молочный, улица Северная, на земельном участке расположено здание № 7
2.	Площадь объекта +/- величина погрешности определения площади (Р +/- Дельта Р)	457 +/- 7 м²
3.	Иные характеристики объекта	Публичный сервитут для обеспечения строительства, реконструкции объектов инфраструктуры железнодорожного транспорта по проекту «Комплексное развитие Мурманского транспортного узла». Объекты федеральной собственности. Этап I – Железнодорожная линия – ст. Выходной – мостовой переход через р. Тулома – ст. Мурмаши 2 – ст. Лавна», с кадастровым номером 51:01:0401001:7, расположенному по адресу: Российская Федерация, Мурманская область, муниципальный район Кольский, городское поселение Молочный, поселок городского типа Молочный, улица Северная, на земельном участке расположено здание № 7 для целей, предусмотренных п. 2 ч. 5 ст. 4 Федерального закона от 31.07.2020 N 254-ФЗ. Срок публичного сервитута: 18 месяцев.

Раздел 2					
Сведения о местоположении границ объекта					
1. Система координат МСК-51, зона 1					
2. Сведения о характерных точках границ объекта					
Обозначение характерных точек границ	Координаты, м		Метод определения координат характерной точки	Средняя квадратическая погрешность положения характерной точки (Mt), м	Описание обозначения точки на местности (при наличии)
	X	Y			
1	2	3	4	5	6
1	631088.22	1439747.72	Аналитический метод	0.10	-
2	631112.59	1439751.69	Аналитический метод	0.10	-
3	631122.18	1439772.90	Аналитический метод	0.10	-
4	631120.29	1439784.29	Аналитический метод	0.10	-
1	631088.22	1439747.72	Аналитический метод	0.10	-
3. Сведения о характерных точках части (частей) границы объекта					
Обозначение характерных точек части границы	Координаты, м		Метод определения координат характерной точки	Средняя квадратическая погрешность положения характерной точки (Mt), м	Описание обозначения точки на местности (при наличии)
	X	Y			
1	2	3	4	5	6
-	-	-	-	-	-

Раздел 3							
Сведения о местоположении измененных (уточненных) границ объекта							
1. Система координат -							
2. Сведения о характерных точках границ объекта							
Обозначение характерных точек границ	Существующие координаты, м		Измененные (уточненные) координаты, м		Метод определения координат характерной точки	Средняя квадратическая погрешность положения характерной точки (Mt), м	Описание обозначения точки на местности (при наличии)
	X	Y	X	Y			
1	2	3	4	5	6	7	8
-	-	-	-	-	-	-	
3. Сведения о характерных точках части (частей) границы объекта							
Обозначение характерных точек части границы	Существующие координаты, м		Измененные (уточненные) координаты, м		Метод определения координат характерной точки	Средняя квадратическая погрешность положения характерной точки (Mt), м	Описание обозначения точки на местности (при наличии)
	X	Y	X	Y			
1	2	3	4	5	6	7	8
-	-	-	-	-	-	-	

Графическое описание местоположения границ публичного сервитута для обеспечения строительства, реконструкции объектов инфраструктуры железнодорожного транспорта по проекту «Комплексное развитие Мурманского транспортного узла». Объекты федеральной собственности. Этап I – Железнодорожная линия – ст. Выходной – мостовой переход через р. Тулома – ст. Мурмаши 2 – ст. Лавна», с кадастровым номером 51:01:0401001:7, расположенному по адресу: Российская Федерация, Мурманская область, муниципальный район Кольский, городское поселение Молочный, поселок городского типа Молочный, улица Северная, на земельном участке расположено здание № 7



Масштаб 1:1000

Подпись \_\_\_\_\_

Дата "12" мая 2025 г.

Место для отпечатка печати (подписи) лица, составившего описание местоположения границ объекта





Графическое описание местоположения границ публичного сервитута для обеспечения строительства, реконструкции объектов инфраструктуры железнодорожного транспорта по проекту «Комплексное развитие Мурманского транспортного узла». Объекты федеральной собственности. Этап I – Железнодорожная линия – ст. Выходной – мостовой переход через р. Тулома – ст. Мурмаши 2 – ст. Лавна», с кадастровым номером 51:01:0401001:7, расположенному по адресу: Российская Федерация, Мурманская область, муниципальный район Кольский, городское поселение Молочный, поселок городского типа Молочный, улица Северная, на земельном участке расположено здание № 7

- Условные обозначения
- Часть границы, местоположение которой определено при выполнении кадастровых работ
  - Характерная точка границы, сведения о которой позволяют однозначно определить ее положение на местности
  - Обозначение новой характерной точки
  - Часть границы, сведения ЕГРН о которой позволяют однозначно определить ее положение на местности
  - Граница кадастрового квартала
  - Граница муниципального образования
  - 51:01:0401001:7 - Кадастровый номер земельного участка
  - 51:01:0401001 - Номер кадастрового квартала
  - Мурманская область Кольский муниципальный район - Название муниципального образования
  - МО ГП Молочный пгт Молочный
  - Контур 1 - Обозначение публичного сервитута площадью 457 кв.м. (условный номер по проекту 976)
  - Часть границы, сведения ЕГРН о которой не позволяют однозначно определить ее положение на местности

Подпись

Дата "12" мая 2025 г.

Место для отпечатка печати (при наличии) лица, составившего описание местоположения границ объекта



<p style="text-align: center;"><b>ГРАФИЧЕСКОЕ ОПИСАНИЕ</b>  местоположения границ публичного сервитута для обеспечения строительства,  реконструкции объектов инфраструктуры железнодорожного транспорта по  проекту «Комплексное развитие Мурманского транспортного узла». Объекты  федеральной собственности. Этап I – Железнодорожная линия – ст. Выходной –  мостовой переход через р. Тулома – ст. Мурмаши 2 – ст. Лавна», с кадастровым  номером 51:01:0000000:302, расположенному по адресу: Российская Федерация,  Российская Федерация, Мурманская область, муниципальный район  Кольский, в районе п.г.т. Молочный, участок "Основной"</p>		
(наименование объекта, местоположение границ которого описано (далее - объект))		
Раздел 1		
Сведения об объекте		
№ п/п	Характеристики объекта	Описание характеристик
1	2	3
1.	Местоположение объекта	Российская Федерация, Российская Федерация, Мурманская область, муниципальный район Кольский, в районе п.г.т. Молочный, участок "Основной"
2.	Площадь объекта +/- величина погрешности определения площади (Р +/- Дельта Р)	78 +/- 3 м²
3.	Иные характеристики объекта	Публичный сервитут для обеспечения строительства, реконструкции объектов инфраструктуры железнодорожного транспорта по проекту «Комплексное развитие Мурманского транспортного узла». Объекты федеральной собственности. Этап I – Железнодорожная линия – ст. Выходной – мостовой переход через р. Тулома – ст. Мурмаши 2 – ст. Лавна», с кадастровым номером 51:01:0000000:302, расположенному по адресу: Российская Федерация, Российская Федерация, Мурманская область, муниципальный район Кольский, в районе п.г.т. Молочный, участок "Основной" для целей, предусмотренных п. 2 ч. 5 ст. 4 Федерального закона от 31.07.2020 N 254-ФЗ. Срок публичного сервитута: 18 месяцев.

Раздел 2					
Сведения о местоположении границ объекта					
1. Система координат    МСК-51, зона 1					
2. Сведения о характерных точках границ объекта					
Обозначение характерных точек границ	Координаты, м		Метод определения координат характерной точки	Средняя квадратическая погрешность положения характерной точки (Mt), м	Описание обозначения точки на местности (при наличии)
	X	Y			
1	2	3	4	5	6
1	627787.35	1442162.72	Аналитический метод	0.10	-
2	627769.62	1442158.78	Аналитический метод	0.10	-
3	627783.11	1442152.99	Аналитический метод	0.10	-
1	627787.35	1442162.72	Аналитический метод	0.10	-
3. Сведения о характерных точках части (частей) границы объекта					
Обозначение характерных точек части границы	Координаты, м		Метод определения координат характерной точки	Средняя квадратическая погрешность положения характерной точки (Mt), м	Описание обозначения точки на местности (при наличии)
	X	Y			
1	2	3	4	5	6
-	-	-	-	-	-

Раздел 3							
Сведения о местоположении измененных (уточненных) границ объекта							
1. Система координат -							
2. Сведения о характерных точках границ объекта							
Обозначение характерных точек границ	Существующие координаты, м		Измененные (уточненные) координаты, м		Метод определения координат характерной точки	Средняя квадратическая погрешность положения характерной точки (Mt), м	Описание обозначения точки на местности (при наличии)
	X	Y	X	Y			
1	2	3	4	5	6	7	8
-	-	-	-	-	-	-	
3. Сведения о характерных точках части (частей) границы объекта							
Обозначение характерных точек части границы	Существующие координаты, м		Измененные (уточненные) координаты, м		Метод определения координат характерной точки	Средняя квадратическая погрешность положения характерной точки (Mt), м	Описание обозначения точки на местности (при наличии)
	X	Y	X	Y			
1	2	3	4	5	6	7	8
-	-	-	-	-	-	-	

Графическое описание местоположения границ публичного сервитута для обеспечения строительства, реконструкции объектов инфраструктуры железнодорожного транспорта по проекту «Комплексное развитие Мурманского транспортного узла». Объекты федеральной собственности. Этап I – Железнодорожная линия – ст. Выходной – мостовой переход через р. Тулома – ст. Мурмаши 2 – ст. Лавна», с кадастровым номером 51:01:0000000:302, расположенному по адресу: Российская Федерация, Мурманская область, муниципальный район Кольский, в районе п.г.т. Молочный, участок "Основной"



Масштаб 1:500












Подпись

Дата "12" мая 2025 г.

Место для отпечатка печатного (владельца) лица, составившего описание местоположения границ объекта

**Графическое описание местоположения границ публичного сервитута для обеспечения строительства, реконструкции объектов инфраструктуры железнодорожного транспорта по проекту «Комплексное развитие Мурманского транспортного узла». Объекты федеральной собственности. Этап I – Железнодорожная линия – ст. Выходной – мостовой переход через р. Тулома – ст. Мурмаши 2 – ст. Лавна», с кадастровым номером 51:01:0000000:302, расположенному по адресу: Российская Федерация, Российская Федерация, Мурманская область, муниципальный район Кольский, в районе п.г.т. Молочный, участок "Основной"**

**Условные обозначения**

-  - Часть границы, местоположение которой определено при выполнении кадастровых работ
-  - Характерная точка границы, сведения о которой позволяют однозначно определить ее положение на местности
-  - Обозначение новой характерной точки
-  - Часть границы, сведения ЕГРН о которой позволяют однозначно определить ее положение на местности
-  - Граница кадастрового квартала
-  - Граница населенного пункта
-  - Номер кадастрового квартала
-  - Мурманская область Кольский муниципальный район МО ГП Молочный ж/д ст Выходной - Название муниципального образования
-  51:01:0000000:302(51:01:2404002:6(2)) - Кадастровый номер земельного участка
-  Контур 1 - Обозначение публичного сервитута площадью 78 кв.м. (условный номер по проекту 855)
-  - Часть границы, сведения ЕГРН о которой не позволяют однозначно определить ее положение на местности

Подпись \_\_\_\_\_

Дата "12" мая 2025 г.

Место для отрисовки печати (или подписи) лица, составившего описание местоположения границ объекта





<p style="text-align: center;"><b>ГРАФИЧЕСКОЕ ОПИСАНИЕ</b>  местоположения границ публичного сервитута для обеспечения строительства,  реконструкции объектов инфраструктуры железнодорожного транспорта по  проекту «Комплексное развитие Мурманского транспортного узла». Объекты  федеральной собственности. Этап I – Железнодорожная линия – ст. Выходной –  мостовой переход через р. Тулома – ст. Мурмаши 2 – ст. Лавна», с кадастровым  номером 51:01:0000000:132, расположенному по адресу: Мурманская обл., МО  Кольский р-н, на земельном участке расположены линии электропередачи</p>		
(наименование объекта, местоположение границ которого описано (далее - объект))		
Раздел 1		
Сведения об объекте		
№ п/п	Характеристики объекта	Описание характеристик
1	2	3
1.	Местоположение объекта	Мурманская обл., МО Кольский р-н, на земельном участке расположены линии электропередачи
2.	Площадь объекта +/- величина погрешности определения площади (Р +/- Дельта Р)	24 +/- 2 м²
3.	Иные характеристики объекта	Публичный сервитут для обеспечения строительства, реконструкции объектов инфраструктуры железнодорожного транспорта по проекту «Комплексное развитие Мурманского транспортного узла». Объекты федеральной собственности. Этап I – Железнодорожная линия – ст. Выходной – мостовой переход через р. Тулома – ст. Мурмаши 2 – ст. Лавна», с кадастровым номером 51:01:0000000:132, расположенному по адресу: Мурманская обл., МО Кольский р-н, на земельном участке расположены линии электропередачи для целей, предусмотренных п. 2 ч. 5 ст. 4 Федерального закона от 31.07.2020 N 254-ФЗ. Срок публичного сервитута: 18 месяцев.

Раздел 2					
Сведения о местоположении границ объекта					
1. Система координат МСК-51, зона 1					
2. Сведения о характерных точках границ объекта					
Обозначение характерных точек границ	Координаты, м		Метод определения координат характерной точки	Средняя квадратическая погрешность положения характерной точки (Mt), м	Описание обозначения точки на местности (при наличии)
	X	Y			
1	2	3	4	5	6
1	627455.57	1433434.01	Аналитический метод	0.10	-
2	627446.68	1433434.87	Аналитический метод	0.10	-
3	627446.44	1433432.20	Аналитический метод	0.10	-
4	627455.41	1433431.32	Аналитический метод	0.10	-
1	627455.57	1433434.01	Аналитический метод	0.10	-
3. Сведения о характерных точках части (частей) границы объекта					
Обозначение характерных точек части границы	Координаты, м		Метод определения координат характерной точки	Средняя квадратическая погрешность положения характерной точки (Mt), м	Описание обозначения точки на местности (при наличии)
	X	Y			
1	2	3	4	5	6
-	-	-	-	-	-

Раздел 3							
Сведения о местоположении измененных (уточненных) границ объекта							
1. Система координат -							
2. Сведения о характерных точках границ объекта							
Обозначение характерных точек границ	Существующие координаты, м		Измененные (уточненные) координаты, м		Метод определения координат характерной точки	Средняя квадратическая погрешность положения характерной точки (Mt), м	Описание обозначения точки на местности (при наличии)
	X	Y	X	Y			
1	2	3	4	5	6	7	8
-	-	-	-	-	-	-	
3. Сведения о характерных точках части (частей) границы объекта							
Обозначение характерных точек части границы	Существующие координаты, м		Измененные (уточненные) координаты, м		Метод определения координат характерной точки	Средняя квадратическая погрешность положения характерной точки (Mt), м	Описание обозначения точки на местности (при наличии)
	X	Y	X	Y			
1	2	3	4	5	6	7	8
-	-	-	-	-	-	-	

Графическое описание местоположения границ публичного сервитута для обеспечения строительства, реконструкции объектов инфраструктуры железнодорожного транспорта по проекту «Комплексное развитие Мурманского транспортного узла». Объекты федеральной собственности. Этап I – Железнодорожная линия – ст. Выходной – мостовой переход через р. Тулома – ст. Мурмаши 2 – ст. Лавна», с кадастровым номером 51:01:0000000:132, расположенному по адресу: Мурманская обл., МО Кольский р-н, на земельном участке расположены линии электропередачи



Масштаб 1:300

Подпись \_\_\_\_\_

Место для оттиска печати (или подписи) лица, составившего описание местоположения границ объекта

Дата "12" мая 2025 г.

**Графическое описание местоположения границ публичного сервитута для обеспечения строительства, реконструкции объектов инфраструктуры железнодорожного транспорта по проекту «Комплексное развитие Мурманского транспортного узла». Объекты федеральной собственности. Этап I – Железнодорожная линия – ст. Выходной – мостовой переход через р. Тулома – ст. Мурмаши 2 – ст. Лавна», с кадастровым номером 51:01:0000000:132, расположенному по адресу: Мурманская обл., МО Кольский р-н, на земельном участке расположены линии электропередачи**

**Условные обозначения**

- \_\_\_\_\_ - Часть границы, местоположение которой определено при выполнении кадастровых работ
- - Характерная точка границы, сведения о которой позволяют однозначно определить ее положение на местности
- 1 - Обозначение новой характерной точки
- \_\_\_\_\_ - Часть границы, сведения ЕГРН о которой позволяют однозначно определить ее положение на местности
- 51:01:2405001 - Номер кадастрового квартала
- 51:01:0000000:132(51:01:2405001:50) - Кадастровый номер земельного участка
- Мурманская область Кольский муниципальный район - Название муниципального образования
- городское поселение Мурмаши
- Контур 1 - Обозначение публичного сервитута площадью 24 кв.м. (условный номер по проекту 478)
- - Часть границы, сведения ЕГРН о которой не позволяют однозначно определить ее положение на местности

Подпись \_\_\_\_\_

Дата "12" мая 2025 г.

Место для оттиска печати (при наличии) лица, составившего описание местоположения границ объекта



**Графическое описание местоположения границ публичного сервитута для строительства линейных объектов инфраструктуры, реконструкции объектов инфраструктуры в рамках реализации проекта «Комплексное развитие Мурманского транспортного узла» Этап I – Железнодорожная линия: ст. Выходной – мостовой переход через р. Тулома – ст. Мурмаши 2 – ст. Лавна»**

(наименование объекта, местоположение границ которого описано (далее - объект))

**Раздел 1**

**Сведения об объекте**

<b>№ п/п</b>	<b>Характеристики объекта</b>	<b>Описание характеристик</b>
<b>1</b>	<b>2</b>	<b>3</b>
1.	Местоположение объекта	Мурманская область, район Кольский
2.	Площадь объекта +/- величина погрешности определения площади (Р +/- Дельта Р)	34 +/- 10 м <sup>2</sup>
3.	Иные характеристики объекта	публичный сервитут устанавливается сроком на 18 месяцев



Раздел 2					
Сведения о местоположении границ объекта					
1. Система координат МСК-51, зона 1					
2. Сведения о характерных точках границ объекта					
Обозначение характерных точек границ	Координаты, м		Метод определения координат характерной точки	Средняя квадратическая погрешность положения характерной точки (Mf), м	Описание обозначения точки на местности (при наличии)
	X	Y			
1	2	3	4	5	6
контур 1, площадь 6 кв.м					
1	631597.82	1439039.29	Картометрический метод	0.5	Закрепление отсутствует
2	631599.00	1439041.31	Картометрический метод	0.5	Закрепление отсутствует
3	631596.99	1439042.51	Картометрический метод	0.5	Закрепление отсутствует
4	631595.79	1439040.48	Картометрический метод	0.5	Закрепление отсутствует
1	631597.82	1439039.29	Картометрический метод	0.5	Закрепление отсутствует
контур 2, площадь 18 кв.м					
5	631480.63	1439110.41	Картометрический метод	0.5	Закрепление отсутствует
6	631475.47	1439114.71	Картометрический метод	0.5	Закрепление отсутствует
7	631474.09	1439108.87	Картометрический метод	0.5	Закрепление отсутствует
5	631480.63	1439110.41	Картометрический метод	0.5	Закрепление отсутствует
контур 3, площадь 5 кв.м					
8	631324.84	1439099.90	Картометрический метод	0.5	Закрепление отсутствует
9	631324.69	1439102.24	Картометрический метод	0.5	Закрепление отсутствует
10	631322.36	1439102.09	Картометрический метод	0.5	Закрепление отсутствует
11	631322.51	1439099.75	Картометрический метод	0.5	Закрепление отсутствует
8	631324.84	1439099.90	Картометрический метод	0.5	Закрепление отсутствует
контур 4, площадь 5 кв.м					
12	631263.45	1439095.71	Картометрический метод	0.5	Закрепление отсутствует
13	631261.11	1439095.56	Картометрический метод	0.5	Закрепление отсутствует
14	631260.96	1439097.89	Картометрический метод	0.5	Закрепление отсутствует
15	631263.28	1439098.04	Картометрический метод	0.5	Закрепление отсутствует
12	631263.45	1439095.71	Картометрический метод	0.5	Закрепление отсутствует

## 3. Сведения о характерных точках части (частей) границы объекта

Обозначение характерных точек части границы	Координаты, м		Метод определения координат характерной точки	Средняя квадратическая погрешность положения характерной точки (Mt), м	Описание обозначения точки на местности (при наличии)
	X	Y			
1	2	3	4	5	6
-	-	-	-	-	-

Раздел 3							
Сведения о местоположении измененных (уточненных) границ объекта							
1. Система координат -							
2. Сведения о характерных точках границ объекта							
Обозначение характерных точек границ	Существующие координаты, м		Измененные (уточненные) координаты, м		Метод определения координат характерной точки	Средняя квадратическая погрешность положения характерной точки (Mt), м	Описание обозначения точки на местности (при наличии)
	X	Y	X	Y			
1	2	3	4	5	6	7	8
-	-	-	-	-	-	-	
3. Сведения о характерных точках части (частей) границы объекта							
Обозначение характерных точек части границы	Существующие координаты, м		Измененные (уточненные) координаты, м		Метод определения координат характерной точки	Средняя квадратическая погрешность положения характерной точки (Mt), м	Описание обозначения точки на местности (при наличии)
	X	Y	X	Y			
1	2	3	4	5	6	7	8
-	-	-	-	-	-	-	

**Графическое описание местоположения границ публичного сервитута для строительства линейных объектов инфраструктуры, реконструкции объектов инфраструктуры в рамках реализации проекта «Комплексное развитие Мурманского транспортного узла» Этап I – Железнодорожная линия: ст. Выходной – мостовой переход через р. Тулома – ст. Мурмаши 2 – ст. Лавна»**



**Масштаб 1 : 3 000**

**Система координат МСК-51, зона 1**

Условные обозначения:

- 1 - характерная точки границы, сведения о которой позволяют однозначно определить ее положение на местности;
- границы образованного контура публичного сервитута;
- граница земельного участка, сведения о котором имеются в ЕГРН;
- граница кадастрового квартала;
- граница муниципального образования, населённого пункта;

51:01:0000000:188 - кадастровый номер земельного участка, сведения о котором имеются в ЕГРН;

51:01:0112001 - кадастровый квартал;

- Контур 1 - обозначения публичного сервитута, площадью 6 кв. м. (условный номер по проекту 684);
- Контур 2 - обозначения публичного сервитута, площадью 18 кв. м. (условный номер по проекту 686);
- Контур 3 - обозначения публичного сервитута, площадью 5 кв. м. (условный номер по проекту 687);
- Контур 4 - обозначения публичного сервитута, площадью 5 кв. м. (условный номер по проекту 688);

<b>ГРАФИЧЕСКОЕ ОПИСАНИЕ</b> <b>местоположения границ публичного сервитута для обеспечения строительства,</b> <b>реконструкции объектов инфраструктуры железнодорожного транспорта по</b> <b>проекту «Комплексное развитие Мурманского транспортного узла». Объекты</b> <b>федеральной собственности. Этап I – Железнодорожная линия – ст. Выходной –</b> <b>мостовой переход через р. Тулома – ст. Мурмаши 2 – ст. Лавна», с кадастровым</b> <b>номером 51:01:0000000:92, расположенному по адресу: Российская Федерация,</b> <b>Мурманская область, муниципальный район Кольский</b>		
(наименование объекта, местоположение границ которого описано (далее - объект))		
Раздел 1		
Сведения об объекте		
№ п/п	Характеристики объекта	Описание характеристик
1	2	3
1.	Местоположение объекта	Российская Федерация, Мурманская область, муниципальный район Кольский
2.	Площадь объекта +/- величина погрешности определения площади (Р +/- Дельта Р)	65 +/- 3 м²
3.	Иные характеристики объекта	<p>Публичный сервитут для обеспечения строительства, реконструкции объектов инфраструктуры железнодорожного транспорта по проекту «Комплексное развитие Мурманского транспортного узла». Объекты федеральной собственности. Этап I – Железнодорожная линия – ст. Выходной – мостовой переход через р. Тулома – ст. Мурмаши 2 – ст. Лавна», с кадастровым номером 51:01:0000000:92, расположенному по адресу: Российская Федерация, Мурманская область, муниципальный район Кольский для целей, предусмотренных п. 2 ч. 5 ст. 4 Федерального закона от 31.07.2020 N 254-ФЗ. Срок публичного сервитута: 18 месяцев.</p>

Раздел 2					
Сведения о местоположении границ объекта					
1. Система координат МСК-51, зона 1					
2. Сведения о характерных точках границ объекта					
Обозначение характерных точек границ	Координаты, м		Метод определения координат характерной точки	Средняя квадратическая погрешность положения характерной точки (Mt), м	Описание обозначения точки на местности (при наличии)
	X	Y			
1	2	3	4	5	6
Контур 1					
1	630025.69	1442375.49	Аналитический метод	0.10	-
2	630022.89	1442382.66	Аналитический метод	0.10	-
3	630015.70	1442379.86	Аналитический метод	0.10	-
4	630018.50	1442372.68	Аналитический метод	0.10	-
1	630025.69	1442375.49	Аналитический метод	0.10	-
Контур 2					
5	629013.72	1442102.77	Аналитический метод	0.10	-
6	629013.61	1442105.12	Аналитический метод	0.10	-
7	629011.27	1442105.02	Аналитический метод	0.10	-
8	629011.37	1442102.67	Аналитический метод	0.10	-
5	629013.72	1442102.77	Аналитический метод	0.10	-
3. Сведения о характерных точках части (частей) границы объекта					
Обозначение характерных точек части границы	Координаты, м		Метод определения координат характерной точки	Средняя квадратическая погрешность положения характерной точки (Mt), м	Описание обозначения точки на местности (при наличии)
	X	Y			
1	2	3	4	5	6
-	-	-	-	-	-



Раздел 3							
Сведения о местоположении измененных (уточненных) границ объекта							
1. Система координат -							
2. Сведения о характерных точках границ объекта							
Обозначение характерных точек границ	Существующие координаты, м		Измененные (уточненные) координаты, м		Метод определения координат характерной точки	Средняя квадратическая погрешность положения характерной точки (Mt), м	Описание обозначения точки на местности (при наличии)
	X	Y	X	Y			
1	2	3	4	5	6	7	8
-	-	-	-	-	-	-	
3. Сведения о характерных точках части (частей) границы объекта							
Обозначение характерных точек части границы	Существующие координаты, м		Измененные (уточненные) координаты, м		Метод определения координат характерной точки	Средняя квадратическая погрешность положения характерной точки (Mt), м	Описание обозначения точки на местности (при наличии)
	X	Y	X	Y			
1	2	3	4	5	6	7	8
-	-	-	-	-	-	-	

**Графическое описание местоположения границ публичного сервитута для обеспечения строительства, реконструкции объектов инфраструктуры железнодорожного транспорта по проекту «Комплексное развитие Мурманского транспортного узла». Объекты федеральной собственности. Этап I – Железнодорожная линия – ст. Выходной – мостовой переход через р. Тулома – ст. Мурмаши 2 – ст. Лавна», с кадастровым номером 51:01:0000000:92, расположенному по адресу: Российская Федерация, Мурманская область, муниципальный район Кольский**



Масштаб 1:500

Подпись \_\_\_\_\_

Место для отписки печати (при наличии) лица, составившего описание местоположения границ объекта

Дата "12" мая 2025 г.





**Графическое описание местоположения границ публичного сервитута для обеспечения строительства, реконструкции объектов инфраструктуры железнодорожного транспорта по проекту «Комплексное развитие Мурманского транспортного узла». Объекты федеральной собственности. Этап I – Железнодорожная линия – ст. Выходной – мостовой переход через р. Тулома – ст. Мурмаши 2 – ст. Лавна», с кадастровым номером 51:01:0000000:92, расположенному по адресу: Российская Федерация, Мурманская область, муниципальный район Кольский**



Масштаб 1:500

Подпись \_\_\_\_\_

Дата "12" мая 2025 г.

Место для оттиска печати (при наличии) лица, составившего описание местоположения границ объекта



**Графическое описание местоположения границ публичного сервитута для обеспечения строительства, реконструкции объектов инфраструктуры железнодорожного транспорта по проекту «Комплексное развитие Мурманского транспортного узла». Объекты федеральной собственности. Этап I – Железнодорожная линия – ст. Выходной – мостовой переход через р. Тулома – ст. Мурмаши 2 – ст. Лавна», с кадастровым номером 51:01:0000000:92, расположенному по адресу: Российская Федерация, Мурманская область, муниципальный район Кольский**

- Условные обозначения
- Часть границы, местоположение которой определено при выполнении кадастровых работ
  - Характерная точка границы, сведения о которой позволяют однозначно определить ее положение на местности
  - 1 - Обозначение новой характерной точки
  - Часть границы, сведения ЕГРН о которой позволяют однозначно определить ее положение на местности
  - Граница кадастрового квартала
  - Граница населенного пункта
  - Граница муниципального образования
  - 51:01:1201001 - Номер кадастрового квартала
  - 51:01:0000000:92(51:01:2404002:85) - Кадастровый номер земельного участка
  - Контур 1 - Обозначение публичного сервитута площадью 59 кв.м. (условный номер по проекту 800)
  - Контур 2 - Обозначение публичного сервитута площадью 6 кв.м. (условный номер по проекту 807)
  - Часть границы, сведения ЕГРН о которой не позволяют однозначно определить ее положение на местности

Подпись \_\_\_\_\_

Дата "12" мая 2025 г.

Место для оттиска печати (при наличии) лица, составившего описание местоположения границ объекта

<p style="text-align: center;"><b>ГРАФИЧЕСКОЕ ОПИСАНИЕ</b>  местоположения границ публичного сервитута для обеспечения строительства,  реконструкции объектов инфраструктуры железнодорожного транспорта по  проекту «Комплексное развитие Мурманского транспортного узла». Объекты  федеральной собственности. Этап I – Железнодорожная линия – ст. Выходной –  мостовой переход через р. Тулома – ст. Мурмаши 2 – ст. Лавна», с кадастровым  номером 51:01:2405002:9, расположенному по адресу: Российская Федерация,  Мурманская область, муниципальный район Кольский</p>		
(наименование объекта, местоположение границ которого описано (далее - объект))		
Раздел 1		
Сведения об объекте		
№ п/п	Характеристики объекта	Описание характеристик
1	2	3
1.	Местоположение объекта	Российская Федерация, Мурманская область, муниципальный район Кольский
2.	Площадь объекта +/- величина погрешности определения площади (Р +/- Дельта Р)	675 +/- 9 м²
3.	Иные характеристики объекта	<p>Публичный сервитут для обеспечения строительства, реконструкции объектов инфраструктуры железнодорожного транспорта по проекту «Комплексное развитие Мурманского транспортного узла». Объекты федеральной собственности. Этап I – Железнодорожная линия – ст. Выходной – мостовой переход через р. Тулома – ст. Мурмаши 2 – ст. Лавна», с кадастровым номером 51:01:2405002:9, расположенному по адресу: Российская Федерация, Мурманская область, муниципальный район Кольский для целей, предусмотренных п. 2 ч. 5 ст. 4 Федерального закона от 31.07.2020 N 254-ФЗ. Срок публичного сервитута: 18 месяцев.</p>

Раздел 2					
Сведения о местоположении границ объекта					
1. Система координат МСК-51, зона 1					
2. Сведения о характерных точках границ объекта					
Обозначение характерных точек границ	Координаты, м		Метод определения координат характерной точки	Средняя квадратическая погрешность положения характерной точки (Mt), м	Описание обозначения точки на местности (при наличии)
	X	Y			
1	2	3	4	5	6
1	629659.36	1440495.06	Аналитический метод	0.10	-
2	629669.16	1440522.65	Аналитический метод	0.10	-
3	629655.12	1440522.87	Аналитический метод	0.10	-
4	629638.39	1440498.21	Аналитический метод	0.10	-
5	629639.89	1440484.19	Аналитический метод	0.10	-
6	629648.23	1440483.65	Аналитический метод	0.10	-
1	629659.36	1440495.06	Аналитический метод	0.10	-
3. Сведения о характерных точках части (частей) границы объекта					
Обозначение характерных точек части границы	Координаты, м		Метод определения координат характерной точки	Средняя квадратическая погрешность положения характерной точки (Mt), м	Описание обозначения точки на местности (при наличии)
	X	Y			
1	2	3	4	5	6
-	-	-	-	-	-



Раздел 3							
Сведения о местоположении измененных (уточненных) границ объекта							
1. Система координат -							
2. Сведения о характерных точках границ объекта							
Обозначение характерных точек границ	Существующие координаты, м		Измененные (уточненные) координаты, м		Метод определения координат характерной точки	Средняя квадратическая погрешность положения характерной точки (Mt), м	Описание обозначения точки на местности (при наличии)
	X	Y	X	Y			
1	2	3	4	5	6	7	8
-	-	-	-	-	-	-	
3. Сведения о характерных точках части (частей) границы объекта							
Обозначение характерных точек части границы	Существующие координаты, м		Измененные (уточненные) координаты, м		Метод определения координат характерной точки	Средняя квадратическая погрешность положения характерной точки (Mt), м	Описание обозначения точки на местности (при наличии)
	X	Y	X	Y			
1	2	3	4	5	6	7	8
-	-	-	-	-	-	-	

Графическое описание местоположения границ публичного сервитута для обеспечения строительства, реконструкции объектов инфраструктуры железнодорожного транспорта по проекту «Комплексное развитие Мурманского транспортного узла». Объекты федеральной собственности. Этап I – Железнодорожная линия – ст. Выходной – мостовой переход через р. Тулома – ст. Мурманши 2 – ст. Лавна», с кадастровым номером 51:01:2405002:9, расположенному по адресу: Российская Федерация, Мурманская область, муниципальный район Кольский



Масштаб 1:500

Дата "12" мая 2025 г.

Подпись \_\_\_\_\_

Место для оттиска печати (при наличии) лица, составившего описание местоположения границ объекта

**Графическое описание местоположения границ публичного сервитута для обеспечения строительства, реконструкции объектов инфраструктуры железнодорожного транспорта по проекту «Комплексное развитие Мурманского транспортного узла». Объекты федеральной собственности. Этап I – Железнодорожная линия – ст. Выходной – мостовой переход через р. Тулома – ст. Мурманши 2 – ст. Лавна», с кадастровым номером 51:01:2405002:9, расположенному по адресу: Российская Федерация, Мурманская область, муниципальный район Кольский**

**Условные обозначения**

- \_\_\_\_\_ - Часть границы, местоположение которой определено при выполнении кадастровых работ
- - Характерная точка границы, сведения о которой позволяют однозначно определить ее положение на местности
- 1 - Обозначение новой характерной точки
- 51:01:2405002:9 - Кадастровый номер земельного участка
- \_\_\_\_\_ - Часть границы, сведения ЕГРН о которой позволяют однозначно определить ее положение на местности
- ===== - Граница кадастрового квартала
- Мурманская область Кольский муниципальный район городское поселение - Название муниципального образования
- Молочный, поселок городского типа Молочный
- 51:01:2405002 - Номер кадастрового квартала
- Контур 1 - Обозначение публичного сервитута, площадью 675 кв.м. (условный номер по проекту 751)
- - Часть границы, сведения ЕГРН о которой не позволяют однозначно определить ее положение на местности

Подпись \_\_\_\_\_

Дата "12" мая 2025 г.

Место для оттиска печати (при наличии) лица, составившего описание местоположения границ объекта



<p style="text-align: center;"><b>ГРАФИЧЕСКОЕ ОПИСАНИЕ</b>  местоположения границ публичного сервитута для обеспечения строительства,  реконструкции объектов инфраструктуры железнодорожного транспорта по  проекту «Комплексное развитие Мурманского транспортного узла». Объекты  федеральной собственности. Этап I – Железнодорожная линия – ст. Выходной –  мостовой переход через р. Тулома – ст. Мурмаши 2 – ст. Лавна», с кадастровым  номером 51:01:2405002:9, расположенному по адресу: Российская Федерация,  Мурманская область, муниципальный район Кольский</p>		
(наименование объекта, местоположение границ которого описано (далее - объект))		
Раздел 1		
Сведения об объекте		
№ п/п	Характеристики объекта	Описание характеристик
1	2	3
1.	Местоположение объекта	Российская Федерация, Мурманская область, муниципальный район Кольский
2.	Площадь объекта +/- величина погрешности определения площади (Р +/- Дельта Р)	675 +/- 9 м²
3.	Иные характеристики объекта	<p>Публичный сервитут для обеспечения строительства, реконструкции объектов инфраструктуры железнодорожного транспорта по проекту «Комплексное развитие Мурманского транспортного узла». Объекты федеральной собственности. Этап I – Железнодорожная линия – ст. Выходной – мостовой переход через р. Тулома – ст. Мурмаши 2 – ст. Лавна», с кадастровым номером 51:01:2405002:9, расположенному по адресу: Российская Федерация, Мурманская область, муниципальный район Кольский для целей, предусмотренных п. 2 ч. 5 ст. 4 Федерального закона от 31.07.2020 N 254-ФЗ. Срок публичного сервитута: 18 месяцев.</p>

Раздел 2					
Сведения о местоположении границ объекта					
1. Система координат МСК-51, зона 1					
2. Сведения о характерных точках границ объекта					
Обозначение характерных точек границ	Координаты, м		Метод определения координат характерной точки	Средняя квадратическая погрешность положения характерной точки (Mt), м	Описание обозначения точки на местности (при наличии)
	X	Y			
1	2	3	4	5	6
1	629659.36	1440495.06	Аналитический метод	0.10	-
2	629669.16	1440522.65	Аналитический метод	0.10	-
3	629655.12	1440522.87	Аналитический метод	0.10	-
4	629638.39	1440498.21	Аналитический метод	0.10	-
5	629639.89	1440484.19	Аналитический метод	0.10	-
6	629648.23	1440483.65	Аналитический метод	0.10	-
1	629659.36	1440495.06	Аналитический метод	0.10	-
3. Сведения о характерных точках части (частей) границы объекта					
Обозначение характерных точек части границы	Координаты, м		Метод определения координат характерной точки	Средняя квадратическая погрешность положения характерной точки (Mt), м	Описание обозначения точки на местности (при наличии)
	X	Y			
1	2	3	4	5	6
-	-	-	-	-	-

Раздел 3							
Сведения о местоположении измененных (уточненных) границ объекта							
1. Система координат -							
2. Сведения о характерных точках границ объекта							
Обозначение характерных точек границ	Существующие координаты, м		Измененные (уточненные) координаты, м		Метод определения координат характерной точки	Средняя квадратическая погрешность положения характерной точки (Mt), м	Описание обозначения точки на местности (при наличии)
	X	Y	X	Y			
1	2	3	4	5	6	7	8
-	-	-	-	-	-	-	
3. Сведения о характерных точках части (частей) границы объекта							
Обозначение характерных точек части границы	Существующие координаты, м		Измененные (уточненные) координаты, м		Метод определения координат характерной точки	Средняя квадратическая погрешность положения характерной точки (Mt), м	Описание обозначения точки на местности (при наличии)
	X	Y	X	Y			
1	2	3	4	5	6	7	8
-	-	-	-	-	-	-	



Графическое описание местоположения границ публичного сервитута для обеспечения строительства, реконструкции объектов инфраструктуры железнодорожного транспорта по проекту «Комплексное развитие Мурманского транспортного узла». Объекты федеральной собственности. Этап I – Железнодорожная линия – ст. Выходной – мостовой переход через р. Тулома – ст. Мурманши 2 – ст. Лавна», с кадастровым номером 51:01:2405002:9, расположенному по адресу: Российская Федерация, Мурманская область, муниципальный район Кольский



Масштаб 1:500

Дата "12" мая 2025 г.

Подпись \_\_\_\_\_

Место для оттиска печати (при наличии) лица, составившего описание местоположения границ объекта



**Графическое описание местоположения границ публичного сервитута для обеспечения строительства, реконструкции объектов инфраструктуры железнодорожного транспорта по проекту «Комплексное развитие Мурманского транспортного узла». Объекты федеральной собственности. Этап I – Железнодорожная линия – ст. Выходной – мостовой переход через р. Тулома – ст. Мурманши 2 – ст. Лавна», с кадастровым номером 51:01:2405002:9, расположенному по адресу: Российская Федерация, Мурманская область, муниципальный район Кольский**

**Условные обозначения**

- \_\_\_\_\_ - Часть границы, местоположение которой определено при выполнении кадастровых работ
- - Характерная точка границы, сведения о которой позволяют однозначно определить ее положение на местности
- 1 - Обозначение новой характерной точки
- 51:01:2405002:9 - Кадастровый номер земельного участка
- \_\_\_\_\_ - Часть границы, сведения ЕГРН о которой позволяют однозначно определить ее положение на местности
- ===== - Граница кадастрового квартала
- Мурманская область Кольский муниципальный район городское поселение - Название муниципального образования
- Молочный, поселок городского типа Молочный
- 51:01:2405002 - Номер кадастрового квартала
- Контур 1 - Обозначение публичного сервитута, площадью 675 кв.м. (условный номер по проекту 751)
- - Часть границы, сведения ЕГРН о которой не позволяют однозначно определить ее положение на местности

Подпись \_\_\_\_\_

Дата "12" мая 2025 г.

Место для оттиска печати (при наличии) лица, составившего описание местоположения границ объекта



<p style="text-align: center;"><b>ГРАФИЧЕСКОЕ ОПИСАНИЕ</b>  местоположения границ публичного сервитута для обеспечения строительства,  реконструкции объектов инфраструктуры железнодорожного транспорта по  проекту «Комплексное развитие Мурманского транспортного узла». Объекты  федеральной собственности. Этап I – Железнодорожная линия – ст. Выходной –  мостовой переход через р. Тулома – ст. Мурмаши 2 – ст. Лавна», с кадастровым  номером 51:01:0000000:302, расположенному по адресу: Российская Федерация,  Российская Федерация, Мурманская область, муниципальный район  Кольский, в районе п.г.т. Молочный, участок "Основной"</p>		
(наименование объекта, местоположение границ которого описано (далее - объект))		
Раздел 1		
Сведения об объекте		
№ п/п	Характеристики объекта	Описание характеристик
1	2	3
1.	Местоположение объекта	Российская Федерация, Российская Федерация, Мурманская область, муниципальный район Кольский, в районе п.г.т. Молочный, участок "Основной"
2.	Площадь объекта +/- величина огрешности определения площади (Р +/- Дельта Р)	73455 +/- 95 м <sup>2</sup>
3.	Иные характеристики объекта	<p>Публичный сервитут для обеспечения строительства, реконструкции объектов инфраструктуры железнодорожного транспорта по проекту «Комплексное развитие Мурманского транспортного узла». Объекты федеральной собственности. Этап I – Железнодорожная линия – ст. Выходной – мостовой переход через р. Тулома – ст. Мурмаши 2 – ст. Лавна», с кадастровым номером 51:01:0000000:302, расположенному по адресу: Российская Федерация, Российская Федерация, Мурманская область, муниципальный район Кольский, в районе п.г.т. Молочный, участок "Основной" для целей, предусмотренных п. 2 ч. 5 ст. 4 Федерального закона от 31.07.2020 N 254-ФЗ. Срок публичного сервитута: 18 месяцев.</p>

Раздел 2					
Сведения о местоположении границ объекта					
1. Система координат МСК-51, зона 1					
2. Сведения о характерных точках границ объекта					
Обозначение характерных точек границ	Координаты, м		Метод определения координат характерной точки	Средняя квадратическая погрешность положения характерной точки (Mt), м	Описание обозначения точки на местности (при наличии)
	X	Y			
1	2	3	4	5	6
Контур 1					
1	629983.47	1439834.78	Аналитический метод	0.10	-
2	629982.81	1439835.58	Аналитический метод	0.10	-
3	629968.77	1439827.42	Аналитический метод	0.10	-
1	629983.47	1439834.78	Аналитический метод	0.10	-
Контур 2					
4	629979.03	1439840.18	Аналитический метод	0.10	-
5	629973.97	1439846.34	Аналитический метод	0.10	-
6	629958.85	1439837.65	Аналитический метод	0.10	-
7	629964.70	1439831.79	Аналитический метод	0.10	-
4	629979.03	1439840.18	Аналитический метод	0.10	-
Контур 3					
8	629927.46	1439801.82	Аналитический метод	0.10	-
9	629938.07	1439809.16	Аналитический метод	0.10	-
10	629928.95	1439803.65	Аналитический метод	0.10	-
11	629898.29	1439785.46	Аналитический метод	0.10	-
12	629900.02	1439782.86	Аналитический метод	0.10	-
8	629927.46	1439801.82	Аналитический метод	0.10	-
Контур 4					
13	629923.35	1439807.29	Аналитический метод	0.10	-
14	629918.72	1439814.39	Аналитический метод	0.10	-
15	629929.10	1439820.66	Аналитический метод	0.10	-
16	629913.37	1439836.56	Аналитический метод	0.10	-
17	629912.47	1439835.72	Аналитический метод	0.10	-
18	629863.23	1439898.87	Аналитический метод	0.10	-

19	629861.60	1439897.71	Аналитический метод	0.10	-
20	629852.61	1439911.81	Аналитический метод	0.10	-
21	629818.60	1439965.18	Аналитический метод	0.10	-
22	629814.25	1439962.69	Аналитический метод	0.10	-
23	629804.15	1439982.56	Аналитический метод	0.10	-
24	629802.47	1439981.69	Аналитический метод	0.10	-
25	629801.42	1439983.67	Аналитический метод	0.10	-
26	629803.14	1439984.56	Аналитический метод	0.10	-
27	629781.48	1440027.14	Аналитический метод	0.10	-
28	629780.53	1440026.62	Аналитический метод	0.10	-
29	629779.50	1440028.60	Аналитический метод	0.10	-
30	629780.48	1440029.11	Аналитический метод	0.10	-
31	629777.99	1440034.00	Аналитический метод	0.10	-
32	629783.46	1440036.46	Аналитический метод	0.10	-
33	629753.70	1440112.43	Аналитический метод	0.10	-
34	629734.81	1440106.10	Аналитический метод	0.10	-
35	629713.08	1440183.10	Аналитический метод	0.10	-
36	629702.75	1440239.85	Аналитический метод	0.10	-
37	629702.08	1440243.54	Аналитический метод	0.10	-
38	629690.36	1440240.97	Аналитический метод	0.10	-
39	629685.33	1440272.36	Аналитический метод	0.10	-
40	629697.73	1440273.92	Аналитический метод	0.10	-
41	629693.67	1440321.71	Аналитический метод	0.10	-
42	629678.24	1440316.89	Аналитический метод	0.10	-
43	629683.38	1440284.77	Аналитический метод	0.10	-
44	629677.62	1440266.88	Аналитический метод	0.10	-
45	629680.93	1440232.35	Аналитический метод	0.10	-
46	629693.73	1440227.18	Аналитический метод	0.10	-
47	629703.59	1440186.66	Аналитический метод	0.10	-
48	629705.40	1440169.36	Аналитический метод	0.10	-
49	629702.27	1440153.08	Аналитический метод	0.10	-

50	629707.15	1440122.11	Аналитический метод	0.10	-
51	629718.58	1440125.17	Аналитический метод	0.10	-
52	629720.84	1440115.87	Аналитический метод	0.10	-
53	629840.03	1439872.77	Аналитический метод	0.10	-
54	629894.96	1439790.43	Аналитический метод	0.10	-
13	629923.35	1439807.29	Аналитический метод	0.10	-
55	629872.77	1439849.02	Аналитический метод	0.10	-
56	629866.70	1439846.20	Аналитический метод	0.10	-
57	629865.73	1439848.28	Аналитический метод	0.10	-
58	629871.80	1439851.10	Аналитический метод	0.10	-
55	629872.77	1439849.02	Аналитический метод	0.10	-
59	629848.15	1439893.11	Аналитический метод	0.10	-
60	629846.29	1439891.75	Аналитический метод	0.10	-
61	629844.97	1439893.55	Аналитический метод	0.10	-
62	629846.84	1439894.91	Аналитический метод	0.10	-
59	629848.15	1439893.11	Аналитический метод	0.10	-
63	629760.63	1440072.66	Аналитический метод	0.10	-
64	629758.59	1440071.57	Аналитический метод	0.10	-
65	629757.55	1440073.54	Аналитический метод	0.10	-
66	629759.59	1440074.62	Аналитический метод	0.10	-
63	629760.63	1440072.66	Аналитический метод	0.10	-
67	629826.38	1439937.76	Аналитический метод	0.10	-
68	629824.34	1439936.69	Аналитический метод	0.10	-
69	629823.30	1439938.66	Аналитический метод	0.10	-
70	629825.34	1439939.73	Аналитический метод	0.10	-
67	629826.38	1439937.76	Аналитический метод	0.10	-
71	629898.76	1439807.49	Аналитический метод	0.10	-
72	629896.90	1439806.14	Аналитический метод	0.10	-



73	629895.57	1439807.92	Аналитический метод	0.10	-
74	629897.45	1439809.29	Аналитический метод	0.10	-
71	629898.76	1439807.49	Аналитический метод	0.10	-
<b>Контур 5</b>					
75	629827.73	1440114.41	Аналитический метод	0.10	-
76	629817.76	1440119.87	Аналитический метод	0.10	-
77	629808.80	1440114.55	Аналитический метод	0.10	-
78	629812.91	1440104.07	Аналитический метод	0.10	-
75	629827.73	1440114.41	Аналитический метод	0.10	-
<b>Контур 6</b>					
79	629969.65	1440340.07	Аналитический метод	0.10	-
80	629952.69	1440383.22	Аналитический метод	0.10	-
81	629947.98	1440389.16	Аналитический метод	0.10	-
82	629950.07	1440389.89	Аналитический метод	0.10	-
83	629943.14	1440407.52	Аналитический метод	0.10	-
84	629938.62	1440406.03	Аналитический метод	0.10	-
85	629927.15	1440442.72	Аналитический метод	0.10	-
86	629929.02	1440443.43	Аналитический метод	0.10	-
87	629921.86	1440461.65	Аналитический метод	0.10	-
88	629943.32	1440361.06	Аналитический метод	0.10	-
89	629951.83	1440340.12	Аналитический метод	0.10	-
90	629958.50	1440340.25	Аналитический метод	0.10	-
79	629969.65	1440340.07	Аналитический метод	0.10	-
<b>Контур 7</b>					
91	629947.80	1440340.03	Аналитический метод	0.10	-
92	629947.60	1440340.99	Аналитический метод	0.10	-
93	629945.77	1440339.99	Аналитический метод	0.10	-
94	629947.38	1440340.03	Аналитический метод	0.10	-
91	629947.80	1440340.03	Аналитический метод	0.10	-
<b>Контур 8</b>					
95	629758.66	1440349.88	Аналитический метод	0.10	-
96	629775.45	1440404.20	Аналитический метод	0.10	-
97	629775.63	1440410.39	Аналитический метод	0.10	-

98	629790.48	1440410.16	Аналитический метод	0.10	-
99	629791.06	1440446.85	Аналитический метод	0.10	-
100	629791.15	1440452.59	Аналитический метод	0.10	-
101	629791.56	1440478.43	Аналитический метод	0.10	-
102	629791.77	1440492.04	Аналитический метод	0.10	-
103	629774.08	1440506.85	Аналитический метод	0.10	-
104	629772.46	1440536.36	Аналитический метод	0.10	-
105	629770.89	1440523.43	Аналитический метод	0.10	-
106	629770.26	1440518.24	Аналитический метод	0.10	-
107	629769.60	1440512.90	Аналитический метод	0.10	-
108	629768.77	1440506.13	Аналитический метод	0.10	-
109	629767.66	1440497.01	Аналитический метод	0.10	-
110	629767.33	1440494.26	Аналитический метод	0.10	-
111	629766.90	1440490.73	Аналитический метод	0.10	-
112	629764.36	1440469.93	Аналитический метод	0.10	-
113	629763.66	1440464.15	Аналитический метод	0.10	-
114	629762.44	1440454.20	Аналитический метод	0.10	-
115	629761.80	1440448.97	Аналитический метод	0.10	-
116	629760.04	1440434.47	Аналитический метод	0.10	-
95	629758.66	1440349.88	Аналитический метод	0.10	-
<b>Контур 9</b>					
117	629828.27	1440420.45	Аналитический метод	0.10	-
118	629824.67	1440434.93	Аналитический метод	0.10	-
101	629791.56	1440478.43	Аналитический метод	0.10	-
100	629791.15	1440452.59	Аналитический метод	0.10	-
119	629817.98	1440417.43	Аналитический метод	0.10	-
117	629828.27	1440420.45	Аналитический метод	0.10	-
<b>Контур 10</b>					
120	629714.31	1440479.38	Аналитический метод	0.10	-
121	629716.41	1440501.57	Аналитический метод	0.10	-
122	629718.69	1440501.29	Аналитический метод	0.10	-
123	629720.22	1440521.87	Аналитический метод	0.10	-

124	629669.16	1440522.65	Аналитический метод	0.10	-
125	629659.36	1440495.06	Аналитический метод	0.10	-
126	629648.23	1440483.65	Аналитический метод	0.10	-
120	629714.31	1440479.38	Аналитический метод	0.10	-
127	629691.18	1440496.72	Аналитический метод	0.10	-
128	629684.48	1440496.78	Аналитический метод	0.10	-
129	629684.50	1440499.08	Аналитический метод	0.10	-
130	629691.20	1440499.02	Аналитический метод	0.10	-
127	629691.18	1440496.72	Аналитический метод	0.10	-
131	629691.34	1440509.05	Аналитический метод	0.10	-
132	629684.64	1440509.11	Аналитический метод	0.10	-
133	629684.66	1440511.40	Аналитический метод	0.10	-
134	629691.36	1440511.36	Аналитический метод	0.10	-
131	629691.34	1440509.05	Аналитический метод	0.10	-
<b>Контур 11</b>					
135	629638.39	1440498.21	Аналитический метод	0.10	-
136	629655.12	1440522.87	Аналитический метод	0.10	-
137	629635.73	1440523.17	Аналитический метод	0.10	-
135	629638.39	1440498.21	Аналитический метод	0.10	-
<b>Контур 12</b>					
138	629721.22	1440535.61	Аналитический метод	0.10	-
139	629722.13	1440548.06	Аналитический метод	0.10	-
140	629724.31	1440577.84	Аналитический метод	0.10	-
141	629724.86	1440585.36	Аналитический метод	0.10	-
142	629724.27	1440592.79	Аналитический метод	0.10	-
143	629695.28	1440623.28	Аналитический метод	0.10	-
144	629697.74	1440601.93	Аналитический метод	0.10	-
145	629692.76	1440599.56	Аналитический метод	0.10	-
146	629707.88	1440571.26	Аналитический метод	0.10	-
138	629721.22	1440535.61	Аналитический метод	0.10	-
<b>Контур 13</b>					

147	629683.86	1440609.01	Аналитический метод	0.10	-
148	629680.76	1440641.22	Аналитический метод	0.10	-
149	629664.24	1440670.04	Аналитический метод	0.10	-
150	629651.73	1440704.00	Аналитический метод	0.10	-
151	629642.88	1440744.82	Аналитический метод	0.10	-
152	629637.06	1440780.56	Аналитический метод	0.10	-
153	629597.11	1440860.68	Аналитический метод	0.10	-
154	629598.51	1440893.58	Аналитический метод	0.10	-
155	629611.56	1440913.90	Аналитический метод	0.10	-
156	629625.04	1440914.53	Аналитический метод	0.10	-
157	629619.81	1440944.68	Аналитический метод	0.10	-
158	629617.19	1440968.74	Аналитический метод	0.10	-
159	629615.86	1440966.43	Аналитический метод	0.10	-
160	629617.41	1440951.59	Аналитический метод	0.10	-
161	629596.88	1440933.55	Аналитический метод	0.10	-
162	629592.95	1440926.74	Аналитический метод	0.10	-
163	629584.24	1440916.35	Аналитический метод	0.10	-
164	629578.61	1440905.93	Аналитический метод	0.10	-
165	629574.81	1440895.30	Аналитический метод	0.10	-
166	629565.87	1440879.82	Аналитический метод	0.10	-
167	629570.50	1440874.84	Аналитический метод	0.10	-
168	629570.85	1440859.52	Аналитический метод	0.10	-
169	629578.14	1440835.04	Аналитический метод	0.10	-
170	629592.27	1440794.52	Аналитический метод	0.10	-
171	629607.97	1440755.33	Аналитический метод	0.10	-
172	629611.25	1440745.64	Аналитический метод	0.10	-
173	629626.26	1440712.70	Аналитический метод	0.10	-
147	629683.86	1440609.01	Аналитический метод	0.10	-
<b>Контур 14</b>					
174	629828.32	1440704.61	Аналитический метод	0.10	-
175	629828.50	1440707.00	Аналитический метод	0.10	-
176	629816.29	1440709.36	Аналитический метод	0.10	-

177	629819.06	1440701.12	Аналитический метод	0.10	-
174	629828.32	1440704.61	Аналитический метод	0.10	-
<b>Контур 15</b>					
178	629585.58	1441290.36	Аналитический метод	0.10	-
179	629584.26	1441294.57	Аналитический метод	0.10	-
180	629560.17	1441328.36	Аналитический метод	0.10	-
181	629536.31	1441353.79	Аналитический метод	0.10	-
182	629558.90	1441327.69	Аналитический метод	0.10	-
178	629585.58	1441290.36	Аналитический метод	0.10	-
<b>Контур 16</b>					
183	629597.49	1441432.34	Аналитический метод	0.10	-
184	629607.44	1441457.38	Аналитический метод	0.10	-
185	629611.07	1441491.89	Аналитический метод	0.10	-
186	629582.69	1441413.39	Аналитический метод	0.10	-
183	629597.49	1441432.34	Аналитический метод	0.10	-
<b>Контур 17</b>					
187	629477.18	1441414.26	Аналитический метод	0.10	-
188	629479.09	1441416.58	Аналитический метод	0.10	-
189	629498.06	1441395.04	Аналитический метод	0.10	-
190	629479.10	1441417.02	Аналитический метод	0.10	-
191	629457.99	1441441.53	Аналитический метод	0.10	-
192	629421.84	1441466.20	Аналитический метод	0.10	-
193	629411.07	1441439.86	Аналитический метод	0.10	-
194	629410.08	1441433.46	Аналитический метод	0.10	-
195	629422.49	1441430.37	Аналитический метод	0.10	-
196	629426.42	1441441.42	Аналитический метод	0.10	-
197	629432.96	1441449.79	Аналитический метод	0.10	-
198	629440.92	1441450.09	Аналитический метод	0.10	-
199	629446.10	1441446.36	Аналитический метод	0.10	-
187	629477.18	1441414.26	Аналитический метод	0.10	-
<b>Контур 18</b>					
200	629378.30	1441441.38	Аналитический метод	0.10	-
201	629383.38	1441498.02	Аналитический метод	0.10	-

202	629380.17	1441516.53	Аналитический метод	0.10	-
203	629371.83	1441528.91	Аналитический метод	0.10	-
204	629382.62	1441502.31	Аналитический метод	0.10	-
205	629383.36	1441498.04	Аналитический метод	0.10	-
206	629378.59	1441444.81	Аналитический метод	0.10	-
207	629377.67	1441441.54	Аналитический метод	0.10	-
200	629378.30	1441441.38	Аналитический метод	0.10	-
<b>Контур 19</b>					
208	629612.01	1441526.56	Аналитический метод	0.10	-
209	629611.42	1441547.05	Аналитический метод	0.10	-
210	629598.65	1441571.95	Аналитический метод	0.10	-
211	629589.63	1441602.59	Аналитический метод	0.10	-
212	629589.63	1441602.58	Аналитический метод	0.10	-
208	629612.01	1441526.56	Аналитический метод	0.10	-
<b>Контур 20</b>					
213	629600.73	1441624.60	Аналитический метод	0.10	-
214	629599.75	1441642.22	Аналитический метод	0.10	-
215	629601.59	1441669.89	Аналитический метод	0.10	-
216	629619.15	1441691.76	Аналитический метод	0.10	-
217	629626.84	1441717.19	Аналитический метод	0.10	-
218	629593.29	1441669.02	Аналитический метод	0.10	-
219	629589.84	1441606.48	Аналитический метод	0.10	-
213	629600.73	1441624.60	Аналитический метод	0.10	-
<b>Контур 21</b>					
220	629428.72	1441642.85	Аналитический метод	0.10	-
221	629459.10	1441706.22	Аналитический метод	0.10	-
222	629468.95	1441733.85	Аналитический метод	0.10	-
223	629481.08	1441757.17	Аналитический метод	0.10	-
224	629502.13	1441773.71	Аналитический метод	0.10	-
225	629515.92	1441794.95	Аналитический метод	0.10	-
226	629540.26	1441840.46	Аналитический метод	0.10	-
227	629545.90	1441849.05	Аналитический метод	0.10	-

228	629556.95	1441855.35	Аналитический метод	0.10	-
229	629554.05	1441857.36	Аналитический метод	0.10	-
230	629468.29	1441861.15	Аналитический метод	0.10	-
231	629446.87	1441837.00	Аналитический метод	0.10	-
232	629479.22	1441819.13	Аналитический метод	0.10	-
233	629499.87	1441824.22	Аналитический метод	0.10	-
234	629487.22	1441802.42	Аналитический метод	0.10	-
235	629507.15	1441802.10	Аналитический метод	0.10	-
236	629446.88	1441701.61	Аналитический метод	0.10	-
237	629405.97	1441600.81	Аналитический метод	0.10	-
238	629398.54	1441600.48	Аналитический метод	0.10	-
239	629361.50	1441598.77	Аналитический метод	0.10	-
240	629397.22	1441560.81	Аналитический метод	0.10	-
220	629428.72	1441642.85	Аналитический метод	0.10	-
241	629484.86	1441840.63	Аналитический метод	0.10	-
242	629474.40	1441845.19	Аналитический метод	0.10	-
243	629478.95	1441855.63	Аналитический метод	0.10	-
244	629489.40	1441851.09	Аналитический метод	0.10	-
241	629484.86	1441840.63	Аналитический метод	0.10	-
<b>Контур 22</b>					
245	629353.00	1441556.86	Аналитический метод	0.10	-
246	629337.95	1441579.22	Аналитический метод	0.10	-
247	629317.55	1441602.00	Аналитический метод	0.10	-
245	629353.00	1441556.86	Аналитический метод	0.10	-
<b>Контур 23</b>					
248	629560.39	1441619.77	Аналитический метод	0.10	-
249	629558.03	1441647.74	Аналитический метод	0.10	-
250	629558.01	1441647.74	Аналитический метод	0.10	-
251	629559.18	1441634.10	Аналитический метод	0.10	-
252	629559.50	1441622.25	Аналитический метод	0.10	-
248	629560.39	1441619.77	Аналитический метод	0.10	-
<b>Контур 24</b>					



253	629343.50	1441893.83	Аналитический метод	0.10	-
254	629327.99	1441920.93	Аналитический метод	0.10	-
255	629326.15	1441916.70	Аналитический метод	0.10	-
256	629315.70	1441921.26	Аналитический метод	0.10	-
257	629320.26	1441931.72	Аналитический метод	0.10	-
258	629322.34	1441930.80	Аналитический метод	0.10	-
259	629308.19	1441955.55	Аналитический метод	0.10	-
260	629275.37	1441972.12	Аналитический метод	0.10	-
261	629275.90	1441971.10	Аналитический метод	0.10	-
262	629269.92	1441968.05	Аналитический метод	0.10	-
263	629268.88	1441970.11	Аналитический метод	0.10	-
264	629274.10	1441972.77	Аналитический метод	0.10	-
265	629219.84	1442000.23	Аналитический метод	0.10	-
266	629144.10	1442068.69	Аналитический метод	0.10	-
267	629123.35	1442105.15	Аналитический метод	0.10	-
268	629082.21	1442122.78	Аналитический метод	0.10	-
269	629056.84	1442118.27	Аналитический метод	0.10	-
270	629042.53	1442127.03	Аналитический метод	0.10	-
271	629033.05	1442142.77	Аналитический метод	0.10	-
272	628942.55	1442144.32	Аналитический метод	0.10	-
273	628957.59	1442135.82	Аналитический метод	0.10	-
274	628969.94	1442122.18	Аналитический метод	0.10	-
275	628972.07	1442119.83	Аналитический метод	0.10	-
276	628973.47	1442119.80	Аналитический метод	0.10	-
277	629151.72	1441995.27	Аналитический метод	0.10	-
278	629256.67	1441940.09	Аналитический метод	0.10	-
279	629213.78	1441869.56	Аналитический метод	0.10	-
280	629226.48	1441867.24	Аналитический метод	0.10	-
281	629252.03	1441909.10	Аналитический метод	0.10	-
282	629268.01	1441934.04	Аналитический метод	0.10	-
253	629343.50	1441893.83	Аналитический метод	0.10	-

283	629171.57	1442001.39	Аналитический метод	0.10	-
284	629162.78	1442005.95	Аналитический метод	0.10	-
285	629167.35	1442014.75	Аналитический метод	0.10	-
286	629176.13	1442010.18	Аналитический метод	0.10	-
283	629171.57	1442001.39	Аналитический метод	0.10	-
287	628995.46	1442125.23	Аналитический метод	0.10	-
288	628986.71	1442129.86	Аналитический метод	0.10	-
289	628991.34	1442138.61	Аналитический метод	0.10	-
290	629000.09	1442133.98	Аналитический метод	0.10	-
287	628995.46	1442125.23	Аналитический метод	0.10	-
291	629305.65	1441953.02	Аналитический метод	0.10	-
292	629299.68	1441949.98	Аналитический метод	0.10	-
293	629298.63	1441952.03	Аналитический метод	0.10	-
294	629304.61	1441955.07	Аналитический метод	0.10	-
291	629305.65	1441953.02	Аналитический метод	0.10	-
295	629013.72	1442102.77	Аналитический метод	0.10	-
296	629011.37	1442102.67	Аналитический метод	0.10	-
297	629011.27	1442105.02	Аналитический метод	0.10	-
298	629013.61	1442105.12	Аналитический метод	0.10	-
295	629013.72	1442102.77	Аналитический метод	0.10	-
<b>Контур 25</b>					
299	629070.10	1441884.56	Аналитический метод	0.10	-
300	629021.01	1441972.64	Аналитический метод	0.10	-
301	628985.39	1442055.10	Аналитический метод	0.10	-
302	628942.85	1442113.02	Аналитический метод	0.10	-
303	628877.63	1442146.05	Аналитический метод	0.10	-
304	628829.41	1442146.25	Аналитический метод	0.10	-
305	628828.99	1442122.27	Аналитический метод	0.10	-
306	628923.80	1442120.63	Аналитический метод	0.10	-
307	628929.93	1442117.42	Аналитический метод	0.10	-

308	628985.39	1442055.09	Аналитический метод	0.10	-
309	629022.82	1441958.72	Аналитический метод	0.10	-
310	629043.23	1441920.13	Аналитический метод	0.10	-
299	629070.10	1441884.56	Аналитический метод	0.10	-
<b>Контур 26</b>					
311	628496.23	1442194.44	Аналитический метод	0.10	-
312	628509.32	1442193.55	Аналитический метод	0.10	-
313	628509.32	1442193.05	Аналитический метод	0.10	-
314	628522.08	1442193.38	Аналитический метод	0.10	-
315	628522.07	1442194.06	Аналитический метод	0.10	-
316	628569.94	1442194.56	Аналитический метод	0.10	-
317	628774.22	1442199.62	Аналитический метод	0.10	-
318	628805.47	1442182.60	Аналитический метод	0.10	-
319	628784.16	1442197.18	Аналитический метод	0.10	-
320	628773.64	1442208.39	Аналитический метод	0.10	-
321	628575.86	1442204.81	Аналитический метод	0.10	-
322	628451.89	1442199.89	Аналитический метод	0.10	-
323	628368.63	1442208.59	Аналитический метод	0.10	-
324	628374.04	1442190.89	Аналитический метод	0.10	-
325	628366.80	1442186.13	Аналитический метод	0.10	-
326	628276.93	1442149.02	Аналитический метод	0.10	-
327	628288.38	1442121.29	Аналитический метод	0.10	-
328	628380.88	1442159.49	Аналитический метод	0.10	-
329	628415.72	1442182.37	Аналитический метод	0.10	-
330	628425.00	1442181.02	Аналитический метод	0.10	-
331	628424.31	1442188.01	Аналитический метод	0.10	-
332	628433.93	1442194.33	Аналитический метод	0.10	-
333	628455.18	1442191.72	Аналитический метод	0.10	-
334	628496.20	1442192.73	Аналитический метод	0.10	-
311	628496.23	1442194.44	Аналитический метод	0.10	-
335	628404.10	1442188.22	Аналитический метод	0.10	-

336	628409.10	1442199.02	Аналитический метод	0.10	-
337	628420.90	1442193.56	Аналитический метод	0.10	-
338	628415.90	1442182.76	Аналитический метод	0.10	-
335	628404.10	1442188.22	Аналитический метод	0.10	-
339	628287.64	1442133.33	Аналитический метод	0.10	-
340	628288.03	1442141.62	Аналитический метод	0.10	-
341	628301.02	1442141.01	Аналитический метод	0.10	-
342	628300.63	1442132.72	Аналитический метод	0.10	-
339	628287.64	1442133.33	Аналитический метод	0.10	-
<b>Контур 27</b>					
343	627399.30	1442153.11	Аналитический метод	0.10	-
344	627362.23	1442143.93	Аналитический метод	0.10	-
345	627306.60	1442130.10	Аналитический метод	0.10	-
346	627217.89	1442086.64	Аналитический метод	0.10	-
347	627135.70	1442064.99	Аналитический метод	0.10	-
348	627085.27	1442066.25	Аналитический метод	0.10	-
349	627044.48	1442069.90	Аналитический метод	0.10	-
350	627006.74	1442086.90	Аналитический метод	0.10	-
351	626999.49	1442089.55	Аналитический метод	0.10	-
352	626997.38	1442083.91	Аналитический метод	0.10	-
353	627040.31	1442063.94	Аналитический метод	0.10	-
354	627134.10	1442056.89	Аналитический метод	0.10	-
355	627224.13	1442080.04	Аналитический метод	0.10	-
356	627304.98	1442114.48	Аналитический метод	0.10	-
357	627426.66	1442159.05	Аналитический метод	0.10	-
358	627420.17	1442168.98	Аналитический метод	0.10	-
343	627399.30	1442153.11	Аналитический метод	0.10	-
<b>3. Сведения о характерных точках части (частей) границы объекта</b>					
<b>Обозначение характерных точек части границы</b>	<b>Координаты, м</b>		<b>Метод определения координат характерной точки</b>	<b>Средняя квадратическая погрешность положения характерной точки (Mt), м</b>	<b>Описание обозначения точки на местности (при наличии)</b>
	<b>X</b>	<b>Y</b>			

1	2	3	4	5	6
-	-	-	-	-	-

Раздел 3							
Сведения о местоположении измененных (уточненных) границ объекта							
1. Система координат -							
2. Сведения о характерных точках границ объекта							
Обозначение характерных точек границ	Существующие координаты, м		Измененные (уточненные) координаты, м		Метод определения координат характерной точки	Средняя квадратическая погрешность положения характерной точки (Mt), м	Описание обозначения точки на местности (при наличии)
	X	Y	X	Y			
1	2	3	4	5	6	7	8
-	-	-	-	-	-	-	
3. Сведения о характерных точках части (частей) границы объекта							
Обозначение характерных точек части границы	Существующие координаты, м		Измененные (уточненные) координаты, м		Метод определения координат характерной точки	Средняя квадратическая погрешность положения характерной точки (Mt), м	Описание обозначения точки на местности (при наличии)
	X	Y	X	Y			
1	2	3	4	5	6	7	8
-	-	-	-	-	-	-	



**Графическое описание местоположения границ публичного сервитута для обеспечения строительства, реконструкции объектов инфраструктуры железнодорожного транспорта по проекту «Комплексное развитие Мурманского транспортного узла». Объекты федеральной собственности. Этап I – Железнодорожная линия – ст. Выходной – мостовой переход через р. Тулома – ст. Мурмаши 2 – ст. Лавна», с кадастровым номером 51:01:0000000:302, расположенному по адресу: Российская Федерация, Мурманская область, муниципальный район Кольский, в районе п.г.т. Молочный, участок "Основной"**



Масштаб 1:800

Подпись

Место для оттиска печати (подпись) лица, составившего описание местоположения границ объекта

Дата "12" мая 2025 г.

Графическое описание местоположения границ публичного сервитута для обеспечения строительства, реконструкции объектов инфраструктуры железнодорожного транспорта по проекту «Комплексное развитие Мурманского транспортного узла». Объекты федеральной собственности. Этап I – Железнодорожная линия – ст. Выходной – мостовой переход через р. Тулома – ст. Мурмаши 2 – ст. Лавна», с кадастровым номером 51:01:0000000:302, расположенному по адресу: Российская Федерация, Мурманская область, муниципальный район Кольский, в районе п.г.т. Молочный, участок "Основной"



Масштаб 1:400

Подпись \_\_\_\_\_

Дата "12" мая 2025 г.

Место для оттиска печати (при наличии) лица, составившего описание местоположения границ объекта





**Графическое описание местоположения границ публичного сервитута для обеспечения строительства, реконструкции объектов инфраструктуры железнодорожного транспорта по проекту «Комплексное развитие Мурманского транспортного узла». Объекты федеральной собственности. Этап I – Железнодорожная линия – ст. Выходной – мостовой переход через р. Тулома – ст. Мурмаши 2 – ст. Лавна», с кадастровым номером 51:01:0000000:302, расположенному по адресу: Российская Федерация, Мурманская область, муниципальный район Кольский, в районе п.г.т. Молочный, участок "Основной"**



Масштаб 1:800

Подпись \_\_\_\_\_

Дата "12" марта 2025 г.

Место для оттиска печати специалиста, составившего описание местоположения границ объекта



**Графическое описание местоположения границ публичного сервитута для обеспечения строительства, реконструкции объектов инфраструктуры железнодорожного транспорта по проекту «Комплексное развитие Мурманского транспортного узла». Объекты федеральной собственности. Этап I – Железнодорожная линия – ст. Выходной – мостовой переход через р. Тулома – ст. Мурмаши 2 – ст. Лавна», с кадастровым номером 51:01:0000000:302, расположенному по адресу: Российская Федерация, Мурманская область, муниципальный район Кольский, в районе п.г.т. Молочный, участок "Основной"**



Масштаб 1:800

Подпись \_\_\_\_\_

Дата "12" мая 2025 г.

Место для оттиска печати (там, где нет подписи, составившего описание местоположения границ объекта)



**Графическое описание местоположения границ публичного сервитута для обеспечения строительства, реконструкции объектов инфраструктуры железнодорожного транспорта по проекту «Комплексное развитие Мурманского транспортного узла». Объекты федеральной собственности. Этап I – Железнодорожная линия – ст. Выходной – мостовой переход через р. Тулома – ст. Мурмаши 2 – ст. Лавна», с кадастровым номером 51:01:0000000:302, расположенному по адресу: Российская Федерация, Мурманская область, муниципальный район Кольский, в районе п.г.т. Молочный, участок "Основной"**



Масштаб 1:800

Подпись \_\_\_\_\_

Дата "12" мая 2025 г.

Место для оттиска печати (подпись) лица, составившего описание местоположения границ объекта



Графическое описание местоположения границ публичного сервитута для обеспечения строительства, реконструкции объектов инфраструктуры железнодорожного транспорта по проекту «Комплексное развитие Мурманского транспортного узла». Объекты федеральной собственности. Этап I – Железнодорожная линия – ст. Выходной – мостовой переход через р. Тулома – ст. Мурмаши 2 – ст. Лавна», с кадастровым номером 51:01:0000000:302, расположенному по адресу: Российская Федерация, Российская Федерация, Мурманская область, муниципальный район Кольский, в районе п.г.т. Молочный, участок "Основной"



Масштаб 1:800

Подпись

Дата "12" мая 2025 г.

Место для отпечатка печати (при наличии) лица, составившего описание местоположения границ объекта





Графическое описание местоположения границ публичного сервитута для обеспечения строительства, реконструкции объектов инфраструктуры железнодорожного транспорта по проекту «Комплексное развитие Мурманского транспортного узла». Объекты федеральной собственности. Этап I – Железнодорожная линия – ст. Выходной – мостовой переход через р. Тулома – ст. Мурмаши 2 – ст. Лавна», с кадастровым номером 51:01:0000000:302, расположенному по адресу: Российская Федерация, Мурманская область, муниципальный район Кольский, в районе п.г.т. Молочный, участок "Основной"



Масштаб 1:800

Подпись \_\_\_\_\_

Дата "12" мая 2025 г.

Место для оттиска печати (при наличии) лица, составившего описание местоположения границ объекта





Графическое описание местоположения границ публичного сервитута для обеспечения строительства, реконструкции объектов инфраструктуры железнодорожного транспорта по проекту «Комплексное развитие Мурманского транспортного узла». Объекты федеральной собственности. Этап I – Железнодорожная линия – ст. Выходной – мостовой переход через р. Тулома – ст. Мурманши 2 – ст. Лавна», с кадастровым номером 51:01:0000000:302, расположенному по адресу: Российская Федерация, Мурманская область, муниципальный район Кольский, в районе п.г.т. Молочный, участок "Основной"



Масштаб 1:600

Подпись \_\_\_\_\_

Дата "12" мая 2025 г.

Место для отписки печати (при наличии) лица, составившего описание местоположения границ объекта



Графическое описание местоположения границ публичного сервитута для обеспечения строительства, реконструкции объектов инфраструктуры железнодорожного транспорта по проекту «Комплексное развитие Мурманского транспортного узла». Объекты федеральной собственности. Этап I – Железнодорожная линия – ст. Выходной – мостовой переход через р. Тулома – ст. Мурманши 2 – ст. Лавна», с кадастровым номером 51:01:0000000:302, расположенному по адресу: Российская Федерация, Мурманская область, муниципальный район Кольский, в районе п.г.т. Молочный, участок "Основной"



Масштаб 1:600

Подпись \_\_\_\_\_

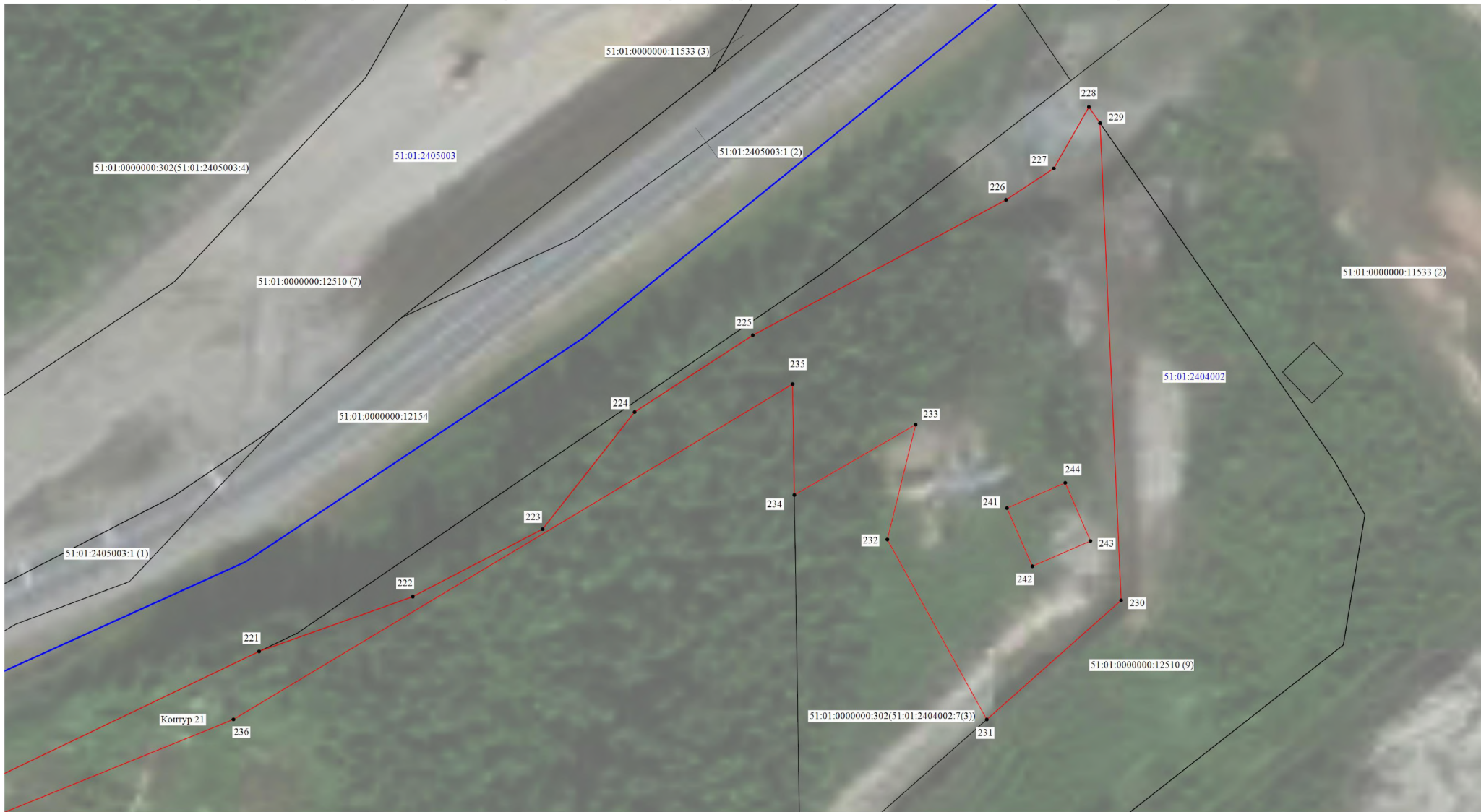
Дата "12" мая 2025 г.

Место для отпечатка печати (или подписи) лица, составившего описание местоположения границ объекта





Графическое описание местоположения границ публичного сервитута для обеспечения строительства, реконструкции объектов инфраструктуры железнодорожного транспорта по проекту «Комплексное развитие Мурманского транспортного узла». Объекты федеральной собственности. Этап I – Железнодорожная линия – ст. Выходной – мостовой переход через р. Тулома – ст. Мурмаши 2 – ст. Лавна», с кадастровым номером 51:01:0000000:302, расположенному по адресу: Российская Федерация, Мурманская область, муниципальный район Кольский, в районе п.г.т. Молочный, участок "Основной"



Масштаб 1:700

Подпись \_\_\_\_\_

Дата "12" мая 2025 г.

Место для отписки печати (при наличии) лица, составившего описание местоположения границ объекта



Графическое описание местоположения границ публичного сервитута для обеспечения строительства, реконструкции объектов инфраструктуры железнодорожного транспорта по проекту «Комплексное развитие Мурманского транспортного узла». Объекты федеральной собственности. Этап I – Железнодорожная линия – ст. Выходной – мостовой переход через р. Тулома – ст. Мурмаши 2 – ст. Лавна», с кадастровым номером 51:01:0000000:302, расположенному по адресу: Российская Федерация, Российская Федерация, Мурманская область, муниципальный район Кольский, в районе п.г.т. Молочный, участок "Основной"



Масштаб 1:600

Подпись

Дата "12" мая 2025 г.

Место для отписки печати (при наличии) лица, составившего описание местоположения границ объекта



Графическое описание местоположения границ публичного сервитута для обеспечения строительства, реконструкции объектов инфраструктуры железнодорожного транспорта по проекту «Комплексное развитие Мурманского транспортного узла». Объекты федеральной собственности. Этап I – Железнодорожная линия – ст. Выходной – мостовой переход через р. Тулома – ст. Мурмаши 2 – ст. Лавна», с кадастровым номером 51:01:0000000:302, расположенному по адресу: Российская Федерация, Мурманская область, муниципальный район Кольский, в районе п.г.т. Молочный, участок "Основной"



Масштаб 1:600

Подпись \_\_\_\_\_

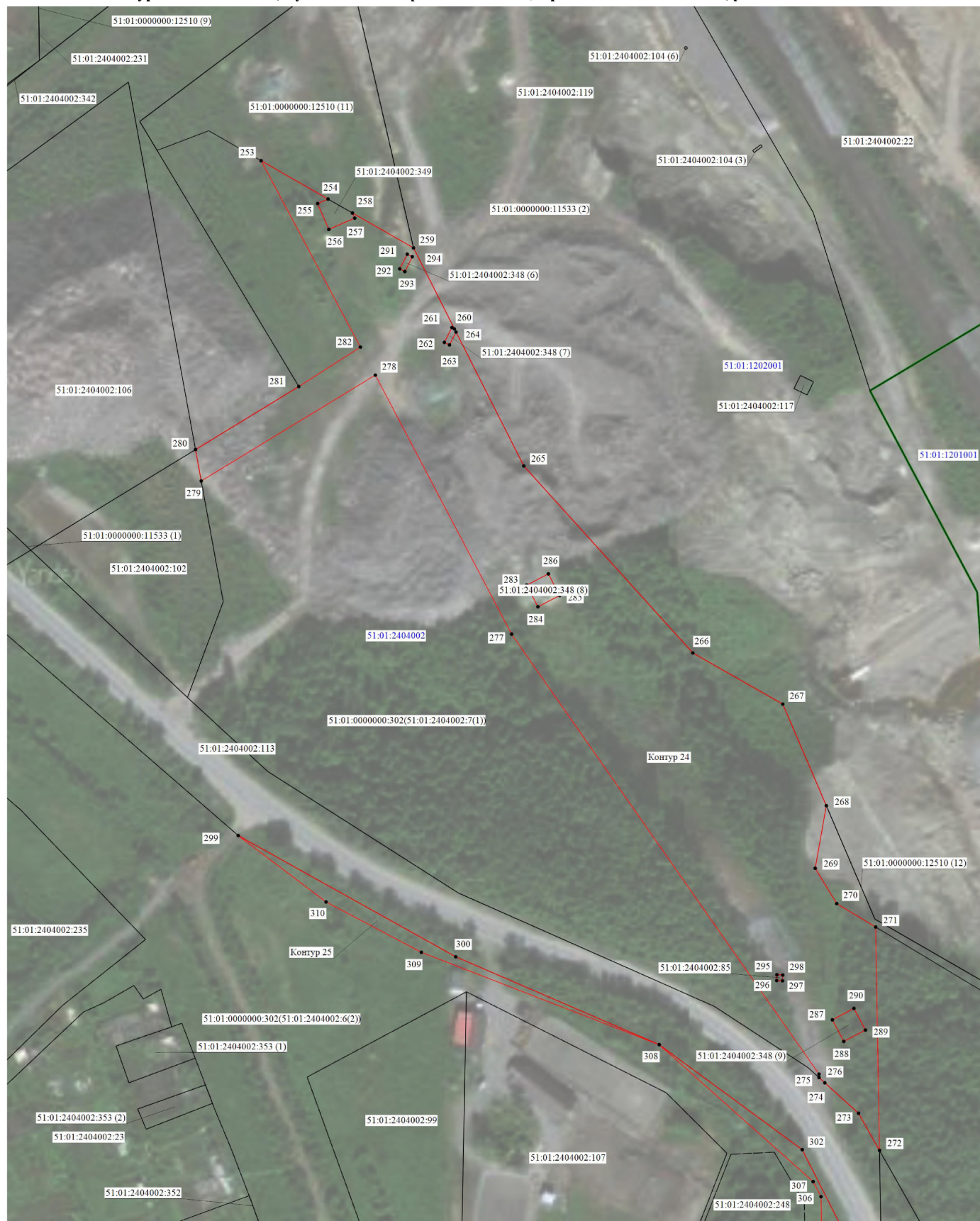
Дата "12" мая 2025 г.

Место для оттиска печати (или подписи) лица, составившего описание местоположения границ объекта





**Графическое описание местоположения границ публичного сервитута для обеспечения строительства, реконструкции объектов инфраструктуры железнодорожного транспорта по проекту «Комплексное развитие Мурманского транспортного узла». Объекты федеральной собственности. Этап I – Железнодорожная линия – ст. Выходной – мостовой переход через р. Тулома – ст. Мурмаши 2 – ст. Лавна», с кадастровым номером 51:01:0000000:302, расположенному по адресу: Российская Федерация, Мурманская область, муниципальный район Кольский, в районе п.г.т. Молочный, участок "Основной"**



Масштаб 1:1500

Подпись \_\_\_\_\_

Дата "12" мая 2025 г.

Место для отписки печати (при наличии) лица, составившего описание местоположения границ объекта



**Графическое описание местоположения границ публичного сервитута для обеспечения строительства, реконструкции объектов инфраструктуры железнодорожного транспорта по проекту «Комплексное развитие Мурманского транспортного узла». Объекты федеральной собственности. Этап I – Железнодорожная линия – ст. Выходной – мостовой переход через р. Тулома – ст. Мурманши 2 – ст. Лавна», с кадастровым номером 51:01:0000000:302, расположенному по адресу: Российская Федерация, Мурманская область, муниципальный район Кольский, в районе п.г.т. Молочный, участок "Основной"**



Масштаб 1:1500

Подпись \_\_\_\_\_

Дата "12" мая 2025 г.

Место для оттиска печати (при наличии) лица, составившего описание местоположения границ объекта





Подпись

Место для отписки печати (при наличии) лица, составившего описание местоположения границ объекта





**Графическое описание местоположения границ публичного сервитута для обеспечения строительства, реконструкции объектов инфраструктуры железнодорожного транспорта по проекту «Комплексное развитие Мурманского транспортного узла». Объекты федеральной собственности. Этап I – Железнодорожная линия – ст. Выходной – мостовой переход через р. Тулома – ст. Мурмаши 2 – ст. Лавна», с кадастровым номером 51:01:0000000:302, расположенному по адресу: Российская Федерация, Мурманская область, муниципальный район Кольский, в районе п.г.т. Молочный, участок "Основной"**



Масштаб 1:1500

Подпись \_\_\_\_\_

Дата "12" мая 2025 г.

Место для отписки печатей (подписи) лица, составившего описание местоположения границ объекта



Графическое описание местоположения границ публичного сервитута для обеспечения строительства, реконструкции объектов инфраструктуры железнодорожного транспорта по проекту «Комплексное развитие Мурманского транспортного узла». Объекты федеральной собственности. Этап I – Железнодорожная линия – ст. Выходной – мостовой переход через р. Тулома – ст. Мурманши 2 – ст. Лавна, с кадастровым номером 51:01:0000000:302, расположенному по адресу: Российская Федерация, Российская Федерация, Мурманская область, муниципальный район Колыский, в районе п.г.т. Молочный, участок "Основной"

### Условные обозначения

- Часть границы, местоположение которой определено при выполнении кадастровых работ
  - - Характерная точка границы, сведения о которой позволяют однозначно определить ее положение на местности
  - 1 - Обозначение новой характерной точки
- Часть границы, сведения ЕГРН о которой позволяют однозначно определить ее положение на местности
  - ---- - Часть границы, сведения ЕГРН о которой не позволяют однозначно определить ее положение на местности
  - Граница населенного пункта
  - Граница населенного пункта
  - Граница кадастрового квартала

51:01:0401007

- |             |   |
|-------------|---|
| 01:04:01007 | - Номер кадастрового квартала   |
| Контур 1    | - Обозначение публичного сервитута площадью 8 кв.м. (условный номер по проекту 733)     |
| Контур 2    | - Обозначение публичного сервитута площадью 135 кв.м. (условный номер по проекту 735)   |
| Контур 3    | - Обозначение публичного сервитута площадью 71 кв.м. (условный номер по проекту 736)    |
| Контур 4    | - Обозначение публичного сервитута площадью 12420 кв.м. (условный номер по проекту 738) |
| Контур 5    | - Обозначение публичного сервитута площадью 150 кв.м. (условный номер по проекту 741)   |
| Контур 6    | - Обозначение публичного сервитута площадью 1146 кв.м. (условный номер по проекту 744)  |
| Контур 7    | - Обозначение публичного сервитута площадью 1 кв.м. (условный номер по проекту 745)     |
| Контур 8    | - Обозначение публичного сервитута площадью 3172 кв.м. (условный номер по проекту 747)  |
| Контур 9    | - Обозначение публичного сервитута площадью 869 кв.м. (условный номер по проекту 750)   |
| Контур 10   | - Обозначение публичного сервитута площадью 2295 кв.м. (условный номер по проекту 752)  |
| Контур 11   | - Обозначение публичного сервитута площадью 242 кв.м. (условный номер по проекту 753)   |
| Контур 12   | - Обозначение публичного сервитута площадью 1185 кв.м. (условный номер по проекту 754)  |
| Контур 13   | - Обозначение публичного сервитута площадью 8467 кв.м. (условный номер по проекту 756)  |
| Контур 14   | - Обозначение публичного сервитута площадью 58 кв.м. (условный номер по проекту 759)    |
| Контур 15   | - Обозначение публичного сервитута площадью 85 кв.м. (условный номер по проекту 764)    |
| Контур 16   | - Обозначение публичного сервитута площадью 438 кв.м. (условный номер по проекту 767)   |
| Контур 17   | - Обозначение публичного сервитута площадью 723 кв.м. (условный номер по проекту 768)   |
| Контур 18   | - Обозначение публичного сервитута площадью 46 кв.м. (условный номер по проекту 772)    |
| Контур 19   | - Обозначение публичного сервитута площадью 124 кв.м. (условный номер по проекту 774)   |
| Контур 20   | - Обозначение публичного сервитута площадью 792 кв.м. (условный номер по проекту 778)   |
| Контур 21   | - Обозначение публичного сервитута площадью 6094 кв.м. (условный номер по проекту 780)  |
| Контур 22   | - Обозначение публичного сервитута площадью 57 кв.м. (условный номер по проекту 781)    |
| Контур 23   | - Обозначение публичного сервитута площадью 5 кв.м. (условный номер по проекту 782)     |
| Контур 24   | - Обозначение публичного сервитута площадью 20448 кв.м. (условный номер по проекту 804) |
| Контур 25   | - Обозначение публичного сервитута площадью 2691 кв.м. (условный номер по проекту 806)  |
| Контур 26   | - Обозначение публичного сервитута площадью 7796 кв.м. (условный номер по проекту 808)  |
| Контур 27   | - Обозначение публичного сервитута площадью 3757 кв.м. (условный номер по проекту 825)  |



Подпись

Дата "12" марта 2025 г.

Место для оттиска печати (при наличии) лица, составившего описание местоположения границ объекта

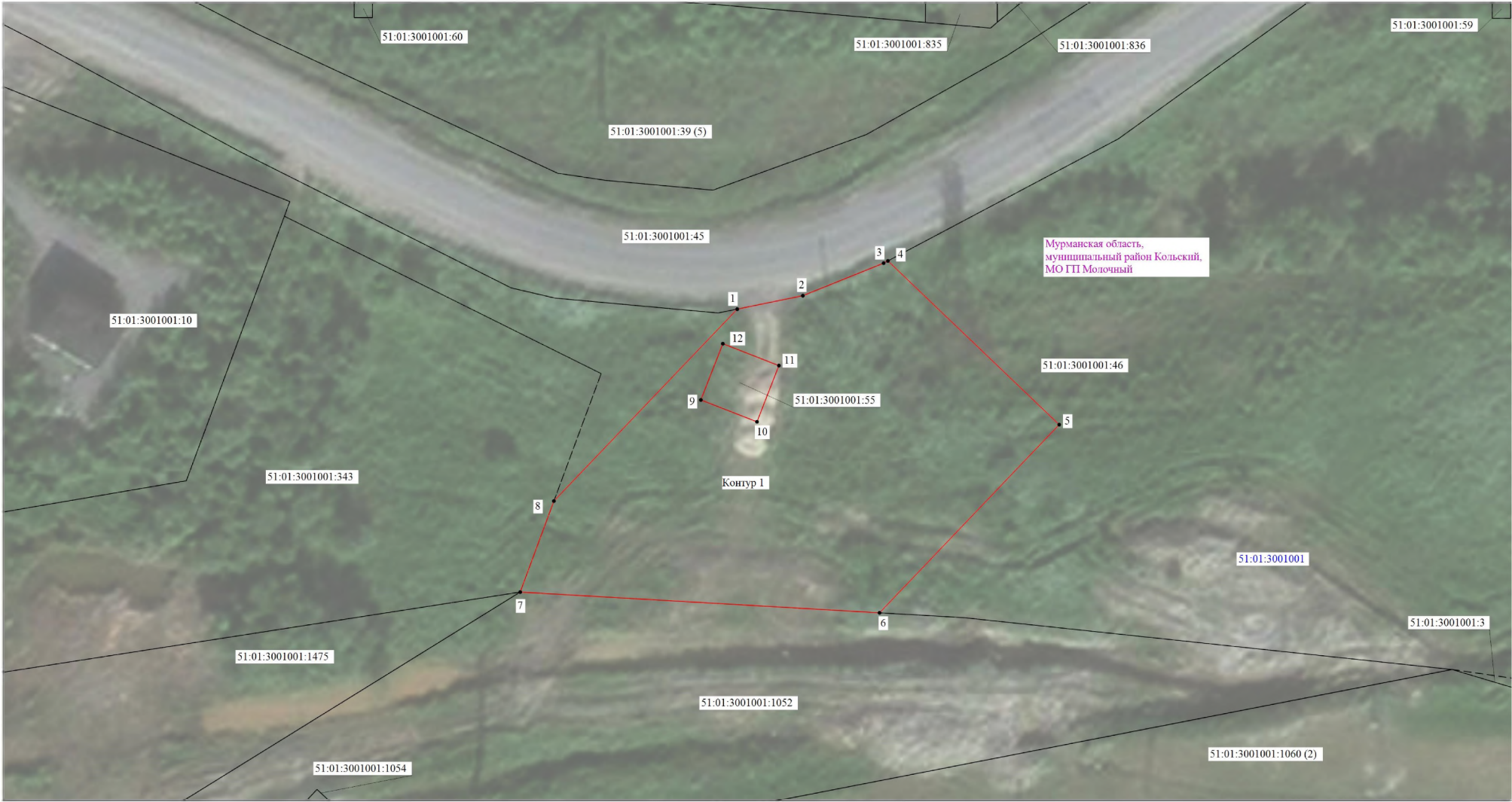
<p style="text-align: center;"><b>ГРАФИЧЕСКОЕ ОПИСАНИЕ</b> <b>местоположения границ публичного сервитута для обеспечения строительства, реконструкции объектов инфраструктуры железнодорожного транспорта по проекту «Комплексное развитие Мурманского транспортного узла». Объекты федеральной собственности. Этап I – Железнодорожная линия – ст. Выходной – мостовой переход через р. Тулома – ст. Мурмаши 2 – ст. Лавна», с кадастровым номером 51:01:3001001:38, расположенному по адресу: Российская Федерация, Мурманская область, муниципальный район Кольский, городское поселение Молочный, территория Заречная ферма</b></p>		
(наименование объекта, местоположение границ которого описано (далее - объект))		
<b>Раздел 1</b>		
<b>Сведения об объекте</b>		
<b>№ п/п</b>	<b>Характеристики объекта</b>	<b>Описание характеристик</b>
<b>1</b>	<b>2</b>	<b>3</b>
1.	Местоположение объекта	Российская Федерация, Мурманская область, муниципальный район Кольский, городское поселение Молочный, территория Заречная ферма
2.	Площадь объекта +/- величина погрешности определения площади (Р +/- Дельта Р)	1818 +/- 15 м <sup>2</sup>
3.	Иные характеристики объекта	Публичный сервитут для обеспечения строительства, реконструкции объектов инфраструктуры железнодорожного транспорта по проекту «Комплексное развитие Мурманского транспортного узла». Объекты федеральной собственности. Этап I – Железнодорожная линия – ст. Выходной – мостовой переход через р. Тулома – ст. Мурмаши 2 – ст. Лавна», с кадастровым номером 51:01:3001001:38, расположенному по адресу: Российская Федерация, Мурманская область, муниципальный район Кольский, городское поселение Молочный, территория Заречная ферма для целей, предусмотренных п. 2 ч. 5 ст. 4 Федерального закона от 31.07.2020 N 254-ФЗ. Срок публичного сервитута: 18 месяцев.

Раздел 2					
Сведения о местоположении границ объекта					
1. Система координат МСК-51, зона 1					
2. Сведения о характерных точках границ объекта					
Обозначение характерных точек границ	Координаты, м		Метод определения координат характерной точки	Средняя квадратическая погрешность положения характерной точки (Mt), м	Описание обозначения точки на местности (при наличии)
	X	Y			
1	2	3	4	5	6
1	630030.11	1442377.33	Аналитический метод	0.10	-
2	630031.83	1442385.73	Аналитический метод	0.10	-
3	630035.99	1442396.06	Аналитический метод	0.10	-
4	630036.28	1442396.61	Аналитический метод	0.10	-
5	630015.34	1442418.52	Аналитический метод	0.10	-
6	629991.28	1442395.54	Аналитический метод	0.10	-
7	629993.93	1442349.56	Аналитический метод	0.10	-
8	630005.57	1442353.87	Аналитический метод	0.10	-
1	630030.11	1442377.33	Аналитический метод	0.10	-
9	630018.50	1442372.68	Аналитический метод	0.10	-
10	630015.70	1442379.86	Аналитический метод	0.10	-
11	630022.89	1442382.66	Аналитический метод	0.10	-
12	630025.69	1442375.49	Аналитический метод	0.10	-
9	630018.50	1442372.68	Аналитический метод	0.10	-
3. Сведения о характерных точках части (частей) границы объекта					
Обозначение характерных точек части границы	Координаты, м		Метод определения координат характерной точки	Средняя квадратическая погрешность положения характерной точки (Mt), м	Описание обозначения точки на местности (при наличии)
	X	Y			
1	2	3	4	5	6
-	-	-	-	-	-

Раздел 3							
Сведения о местоположении измененных (уточненных) границ объекта							
1. Система координат -							
2. Сведения о характерных точках границ объекта							
Обозначение характерных точек границ	Существующие координаты, м		Измененные (уточненные) координаты, м		Метод определения координат характерной точки	Средняя квадратическая погрешность положения характерной точки (Mt), м	Описание обозначения точки на местности (при наличии)
	X	Y	X	Y			
1	2	3	4	5	6	7	8
-	-	-	-	-	-	-	
3. Сведения о характерных точках части (частей) границы объекта							
Обозначение характерных точек части границы	Существующие координаты, м		Измененные (уточненные) координаты, м		Метод определения координат характерной точки	Средняя квадратическая погрешность положения характерной точки (Mt), м	Описание обозначения точки на местности (при наличии)
	X	Y	X	Y			
1	2	3	4	5	6	7	8
-	-	-	-	-	-	-	



Графическое описание местоположения границ публичного сервитута для обеспечения строительства, реконструкции объектов инфраструктуры железнодорожного транспорта по проекту «Комплексное развитие Мурманского транспортного узла». Объекты федеральной собственности. Этап I – Железнодорожная линия – ст. Выходной – мостовой переход через р. Тулома – ст. Мурмаши 2 – ст. Лавна», с кадастровым номером 51:01:3001001:38, расположенному по адресу: Российская Федерация, Мурманская область, муниципальный район Кольский, городское поселение Молочный, территория Заречная ферма



Масштаб 1:500

Дата "12" мая 2025 г.

Подпись

Место для оттиска печати и подписи лица, составившего описание местоположения границ объекта



**Графическое описание местоположения границ публичного сервитута для обеспечения строительства, реконструкции объектов инфраструктуры железнодорожного транспорта по проекту «Комплексное развитие Мурманского транспортного узла». Объекты федеральной собственности. Этап I – Железнодорожная линия – ст. Выходной – мостовой переход через р. Тулома – ст. Мурмаши 2 – ст. Лавна», с кадастровым номером 51:01:3001001:38, расположенному по адресу: Российская Федерация, Мурманская область, муниципальный район Кольский, городское поселение Молочный, территория Заречная ферма**

**Условные обозначения**

- \_\_\_\_\_ - Часть границы, местоположение которой определено при выполнении кадастровых работ
- - Характерная точка границы земельного участка, сведения ЕГРН о которой соответствуют требованиям, установленным в соответствии с частью 13 статьи 22 Федерального закона от 13 июля 2015 г. N 218-ФЗ "О государственной регистрации недвижимости"
- 1 - Обозначение новой характерной точки
- \_\_\_\_\_ - Граница кадастрового квартала
- 51:01:1301001 - Номер кадастрового квартала
- Мурманская область Кольский муниципальный район городское поселение Кильдинстрой - Название муниципального образования
- 51:01:3001001:38 - Кадастровый номер земельного участка
- Контур 1 - Обозначение публичного сервитута, площадью 1818 кв.м. (условный номер по проекту 798)
- - Часть границы, сведения ЕГРН о которой не позволяют однозначно определить ее положение на местности

Подпись \_\_\_\_\_

Дата "12" мая 2025 г.

Место для оттиска печати (при наличии) лица, составившего описание местоположения границ объекта

