

Графическое описание местоположения границ публичного сервитута

для строительства линейных объектов инфраструктуры железнодорожного транспорта по объекту «Комплексное развитие Мурманского транспортного узла. Объекты федеральной собственности. Этап 1 - Железнодорожная линия - ст. Выходной - мостовой переход через р. Тулома - ст. Мурмаши 2 - ст. Лавна (Мурманская область: Кольский район и г. Мурманск (участки территории и прилегающей акватории на западном берегу Кольского залива)»

(наименование объекта, местоположение границ которого описано (далее - объект))

Раздел 1

Сведения об объекте

№ п/п	Характеристики объекта	Описание характеристик
1	2	3
1.	Местоположение объекта	Мурманская область, район Кольский
2.	Площадь объекта +/- величина погрешности определения площади (Р +/- Дельта Р)	18258 +/- 236 м ²
3.	Иные характеристики объекта	публичный сервитут устанавливается сроком на 7 месяцев

Раздел 2

Сведения о местоположении границ объекта

1. Система координат МСК-51, зона 1

2. Сведения о характерных точках границ объекта

Обозначение характерных точек границ	Координаты, м		Метод определения координат характерной точки	Средняя квадратическая погрешность положения характерной точки (Мt), м	Описание обозначения точки на местности (при наличии)
	X	Y			
1	2	3	4	5	6
контур 1, площадь 1248 кв.м.					
1	648623.90	1435687.25	Картометрический метод	0.5	Закрепление отсутствует
2	648611.48	1435696.13	Картометрический метод	0.5	Закрепление отсутствует
3	648598.86	1435696.47	Картометрический метод	0.5	Закрепление отсутствует
4	648588.82	1435690.84	Картометрический метод	0.5	Закрепление отсутствует
5	648537.73	1435662.23	Картометрический метод	0.5	Закрепление отсутствует
6	648543.14	1435652.58	Картометрический метод	0.5	Закрепление отсутствует
1	648623.90	1435687.25	Картометрический метод	0.5	Закрепление отсутствует
контур 2, площадь 1862 кв.м.					
7	630036.28	1442396.61	Картометрический метод	0.5	Закрепление отсутствует
8	630035.99	1442396.06	Картометрический метод	0.5	Закрепление отсутствует
9	630031.83	1442385.73	Картометрический метод	0.5	Закрепление отсутствует
10	630030.11	1442377.33	Картометрический метод	0.5	Закрепление отсутствует
11	630005.58	1442353.88	Картометрический метод	0.5	Закрепление отсутствует
12	629992.69	1442341.57	Картометрический метод	0.5	Закрепление отсутствует
13	629993.93	1442349.56	Картометрический метод	0.5	Закрепление отсутствует
14	629991.28	1442395.54	Картометрический метод	0.5	Закрепление отсутствует
15	630015.34	1442418.52	Картометрический метод	0.5	Закрепление отсутствует
7	630036.28	1442396.61	Картометрический метод	0.5	Закрепление отсутствует
16	630022.89	1442382.66	Картометрический метод	0.5	Закрепление отсутствует
17	630025.69	1442375.49	Картометрический метод	0.5	Закрепление отсутствует
18	630018.50	1442372.68	Картометрический метод	0.5	Закрепление отсутствует
19	630015.70	1442379.86	Картометрический метод	0.5	Закрепление отсутствует
16	630022.89	1442382.66	Картометрический метод	0.5	Закрепление отсутствует



2. Сведения о характерных точках границ объекта					
Обозначение характерных точек границ	Координаты, м		Метод определения координат характерной точки	Средняя квадратическая погрешность положения характерной точки (M _t), м	Описание обозначения точки на местности (при наличии)
	X	Y			
1	2	3	4	5	6
контур 3, площадь 81 кв.м.					
20	630561.68	1439077.60	Картометрический метод	0.5	Закрепление отсутствует
21	630551.67	1439079.64	Картометрический метод	0.5	Закрепление отсутствует
22	630551.17	1439079.75	Картометрический метод	0.5	Закрепление отсутствует
23	630542.65	1439081.49	Картометрический метод	0.5	Закрепление отсутствует
24	630555.32	1439070.38	Картометрический метод	0.5	Закрепление отсутствует
20	630561.68	1439077.60	Картометрический метод	0.5	Закрепление отсутствует
контур 4, площадь 675 кв.м.					
25	629669.16	1440522.65	Картометрический метод	0.5	Закрепление отсутствует
26	629655.12	1440522.87	Картометрический метод	0.5	Закрепление отсутствует
27	629638.39	1440498.20	Картометрический метод	0.5	Закрепление отсутствует
28	629639.89	1440484.19	Картометрический метод	0.5	Закрепление отсутствует
29	629648.23	1440483.65	Картометрический метод	0.5	Закрепление отсутствует
30	629659.36	1440495.06	Картометрический метод	0.5	Закрепление отсутствует
25	629669.16	1440522.65	Картометрический метод	0.5	Закрепление отсутствует
контур 5, площадь 253 кв.м.					
31	629626.26	1440712.70	Картометрический метод	0.5	Закрепление отсутствует
32	629611.25	1440745.64	Картометрический метод	0.5	Закрепление отсутствует
33	629607.97	1440755.33	Картометрический метод	0.5	Закрепление отсутствует
34	629592.27	1440794.52	Картометрический метод	0.5	Закрепление отсутствует
35	629578.14	1440835.04	Картометрический метод	0.5	Закрепление отсутствует
36	629570.85	1440859.52	Картометрический метод	0.5	Закрепление отсутствует
37	629570.50	1440874.84	Картометрический метод	0.5	Закрепление отсутствует
38	629565.87	1440879.83	Картометрический метод	0.5	Закрепление отсутствует
39	629562.90	1440874.66	Картометрический метод	0.5	Закрепление отсутствует
40	629613.44	1440735.78	Картометрический метод	0.5	Закрепление отсутствует
31	629626.26	1440712.70	Картометрический метод	0.5	Закрепление отсутствует
контур 6, площадь 891 кв.м.					
41	629226.48	1441867.24	Картометрический метод	0.5	Закрепление отсутствует

2. Сведения о характерных точках границ объекта					
Обозначение характерных точек границ	Координаты, м		Метод определения координат характерной точки	Средняя квадратическая погрешность положения характерной точки (Mt), м	Описание обозначения точки на местности (при наличии)
	X	Y			
1	2	3	4	5	6
42	629213.78	1441869.56	Картометрический метод	0.5	Закрепление отсутствует
43	629177.25	1441809.50	Картометрический метод	0.5	Закрепление отсутствует
44	629185.73	1441800.48	Картометрический метод	0.5	Закрепление отсутствует
41	629226.48	1441867.24	Картометрический метод	0.5	Закрепление отсутствует
контур 7, площадь 2 кв.м.					
45	628208.93	1431931.07	Картометрический метод	0.5	Закрепление отсутствует
46	628208.19	1431931.75	Картометрический метод	0.5	Закрепление отсутствует
47	628206.71	1431930.33	Картометрический метод	0.5	Закрепление отсутствует
48	628207.55	1431929.56	Картометрический метод	0.5	Закрепление отсутствует
45	628208.93	1431931.07	Картометрический метод	0.5	Закрепление отсутствует
контур 8, площадь 3 кв.м.					
49	628202.56	1431936.88	Картометрический метод	0.5	Закрепление отсутствует
50	628201.53	1431937.81	Картометрический метод	0.5	Закрепление отсутствует
51	628200.16	1431936.30	Картометрический метод	0.5	Закрепление отсутствует
52	628201.08	1431935.46	Картометрический метод	0.5	Закрепление отсутствует
49	628202.56	1431936.88	Картометрический метод	0.5	Закрепление отсутствует
контур 9, площадь 20 кв.м.					
53	628310.64	1432103.98	Картометрический метод	0.5	Закрепление отсутствует
54	628311.31	1432105.91	Картометрический метод	0.5	Закрепление отсутствует
55	628301.86	1432109.20	Картометрический метод	0.5	Закрепление отсутствует
56	628301.19	1432107.27	Картометрический метод	0.5	Закрепление отсутствует
53	628310.64	1432103.98	Картометрический метод	0.5	Закрепление отсутствует
контур 10, площадь 20 кв.м.					
57	628262.56	1432022.03	Картометрический метод	0.5	Закрепление отсутствует
58	628263.56	1432023.82	Картометрический метод	0.5	Закрепление отсутствует
59	628254.83	1432028.69	Картометрический метод	0.5	Закрепление отсутствует
60	628253.83	1432026.91	Картометрический метод	0.5	Закрепление отсутствует
57	628262.56	1432022.03	Картометрический метод	0.5	Закрепление отсутствует
контур 11, площадь 15 кв.м.					
61	628088.04	1431884.45	Картометрический метод	0.5	Закрепление отсутствует

2. Сведения о характерных точках границ объекта					
Обозначение характерных точек границ	Координаты, м		Метод определения координат характерной точки	Средняя квадратическая погрешность положения характерной точки (Мt), м	Описание обозначения точки на местности (при наличии)
	X	Y			
1	2	3	4	5	6
62	628087.96	1431890.47	Картометрический метод	0.5	Закрепление отсутствует
63	628087.96	1431890.48	Картометрический метод	0.5	Закрепление отсутствует
64	628082.96	1431887.52	Картометрический метод	0.5	Закрепление отсутствует
61	628088.04	1431884.45	Картометрический метод	0.5	Закрепление отсутствует
контур 12, площадь 34 кв.м.					
65	628087.86	1431897.52	Картометрический метод	0.5	Закрепление отсутствует
66	628087.76	1431905.04	Картометрический метод	0.5	Закрепление отсутствует
67	628079.49	1431899.37	Картометрический метод	0.5	Закрепление отсутствует
68	628070.41	1431895.10	Картометрический метод	0.5	Закрепление отсутствует
69	628078.46	1431890.24	Картометрический метод	0.5	Закрепление отсутствует
70	628074.81	1431896.40	Картометрический метод	0.5	Закрепление отсутствует
71	628084.96	1431902.41	Картометрический метод	0.5	Закрепление отсутствует
65	628087.86	1431897.52	Картометрический метод	0.5	Закрепление отсутствует
контур 13, площадь 25 кв.м.					
72	628212.27	1431954.95	Картометрический метод	0.5	Закрепление отсутствует
73	628212.16	1431962.75	Картометрический метод	0.5	Закрепление отсутствует
74	628205.75	1431958.89	Картометрический метод	0.5	Закрепление отсутствует
72	628212.27	1431954.95	Картометрический метод	0.5	Закрепление отсутствует
контур 14, площадь 66 кв.м.					
75	628212.13	1431965.50	Картометрический метод	0.5	Закрепление отсутствует
76	628211.99	1431975.54	Картометрический метод	0.5	Закрепление отсутствует
77	628203.72	1431969.87	Картометрический метод	0.5	Закрепление отсутствует
78	628194.64	1431965.60	Картометрический метод	0.5	Закрепление отсутствует
79	628205.33	1431959.14	Картометрический метод	0.5	Закрепление отсутствует
80	628200.86	1431966.56	Картометрический метод	0.5	Закрепление отсутствует
81	628208.66	1431971.25	Картометрический метод	0.5	Закрепление отсутствует
75	628212.13	1431965.50	Картометрический метод	0.5	Закрепление отсутствует
контур 15, площадь 157 кв.м.					
82	628395.83	1432062.19	Картометрический метод	0.5	Закрепление отсутствует

2. Сведения о характерных точках границ объекта					
Обозначение характерных точек границ	Координаты, м		Метод определения координат характерной точки	Средняя квадратическая погрешность положения характерной точки (Mt), м	Описание обозначения точки на местности (при наличии)
	X	Y			
1	2	3	4	5	6
83	628379.34	1432072.23	Картометрический метод	0.5	Закрепление отсутствует
84	628379.70	1432052.92	Картометрический метод	0.5	Закрепление отсутствует
82	628395.83	1432062.19	Картометрический метод	0.5	Закрепление отсутствует
контур 16, площадь 155 кв.м.					
85	628420.90	1442193.56	Картометрический метод	0.5	Закрепление отсутствует
86	628409.10	1442199.02	Картометрический метод	0.5	Закрепление отсутствует
87	628404.10	1442188.22	Картометрический метод	0.5	Закрепление отсутствует
88	628415.90	1442182.76	Картометрический метод	0.5	Закрепление отсутствует
85	628420.90	1442193.56	Картометрический метод	0.5	Закрепление отсутствует
контур 17, площадь 132 кв.м.					
89	628338.65	1442494.87	Картометрический метод	0.5	Закрепление отсутствует
90	628335.36	1442505.36	Картометрический метод	0.5	Закрепление отсутствует
91	628323.91	1442501.77	Картометрический метод	0.5	Закрепление отсутствует
92	628327.20	1442491.28	Картометрический метод	0.5	Закрепление отсутствует
89	628338.65	1442494.87	Картометрический метод	0.5	Закрепление отсутствует
контур 18, площадь 64 кв.м.					
93	631113.18	1439679.34	Картометрический метод	0.5	Закрепление отсутствует
94	631107.03	1439684.97	Картометрический метод	0.5	Закрепление отсутствует
95	631101.85	1439679.31	Картометрический метод	0.5	Закрепление отсутствует
96	631108.00	1439673.68	Картометрический метод	0.5	Закрепление отсутствует
93	631113.18	1439679.34	Картометрический метод	0.5	Закрепление отсутствует
контур 19, площадь 53 кв.м.					
97	630873.11	1439404.92	Картометрический метод	0.5	Закрепление отсутствует
98	630866.97	1439410.55	Картометрический метод	0.5	Закрепление отсутствует
99	630862.69	1439405.88	Картометрический метод	0.5	Закрепление отсутствует
100	630868.84	1439400.25	Картометрический метод	0.5	Закрепление отсутствует
97	630873.11	1439404.92	Картометрический метод	0.5	Закрепление отсутствует
контур 20, площадь 14 кв.м.					
101	630676.83	1439186.06	Картометрический метод	0.5	Закрепление отсутствует
102	630672.70	1439189.69	Картометрический метод	0.5	Закрепление отсутствует

2. Сведения о характерных точках границ объекта					
Обозначение характерных точек границ	Координаты, м		Метод определения координат характерной точки	Средняя квадратическая погрешность положения характерной точки (Mt), м	Описание обозначения точки на местности (при наличии)
	X	Y			
1	2	3	4	5	6
103	630671.05	1439187.81	Картометрический метод	0.5	Закрепление отсутствует
104	630675.19	1439184.18	Картометрический метод	0.5	Закрепление отсутствует
101	630676.83	1439186.06	Картометрический метод	0.5	Закрепление отсутствует
контур 21, площадь 2 кв.м.					
105	631431.25	1438900.22	Картометрический метод	0.5	Закрепление отсутствует
106	631431.50	1438902.38	Картометрический метод	0.5	Закрепление отсутствует
107	631430.95	1438902.65	Картометрический метод	0.5	Закрепление отсутствует
108	631430.08	1438900.79	Картометрический метод	0.5	Закрепление отсутствует
105	631431.25	1438900.22	Картометрический метод	0.5	Закрепление отсутствует
контур 22, площадь 2 кв.м.					
109	630856.00	1439343.27	Картометрический метод	0.5	Закрепление отсутствует
110	630849.96	1439320.28	Картометрический метод	0.5	Закрепление отсутствует
111	630845.37	1439317.78	Картометрический метод	0.5	Закрепление отсутствует
112	630781.81	1439283.05	Картометрический метод	0.5	Закрепление отсутствует
113	630770.58	1439276.91	Картометрический метод	0.5	Закрепление отсутствует
114	630770.57	1439276.90	Картометрический метод	0.5	Закрепление отсутствует
115	630746.58	1439249.59	Картометрический метод	0.5	Закрепление отсутствует
116	630714.90	1439213.55	Картометрический метод	0.5	Закрепление отсутствует
117	630641.78	1439214.88	Картометрический метод	0.5	Закрепление отсутствует
118	630641.92	1439221.02	Картометрический метод	0.5	Закрепление отсутствует
119	630677.45	1439266.97	Картометрический метод	0.5	Закрепление отсутствует
120	630738.46	1439326.39	Картометрический метод	0.5	Закрепление отсутствует
121	630740.93	1439324.19	Картометрический метод	0.5	Закрепление отсутствует
122	630771.02	1439351.55	Картометрический метод	0.5	Закрепление отсутствует
123	630774.26	1439347.79	Картометрический метод	0.5	Закрепление отсутствует
124	630782.07	1439356.51	Картометрический метод	0.5	Закрепление отсутствует
125	630783.95	1439356.08	Картометрический метод	0.5	Закрепление отсутствует

2. Сведения о характерных точках границ объекта

Обозначение характерных точек границ	Координаты, м		Метод определения координат характерной точки	Средняя квадратическая погрешность положения характерной точки (Mf), м	Описание обозначения точки на местности (при наличии)
	X	Y			
1	2	3	4	5	6
126	630788.05	1439355.13	Картометрический метод	0.5	Закрепление отсутствует
127	630788.83	1439358.96	Картометрический метод	0.5	Закрепление отсутствует
109	630856.00	1439343.27	Картометрический метод	0.5	Закрепление отсутствует
128	630729.66	1439295.03	Картометрический метод	0.5	Закрепление отсутствует
129	630738.08	1439287.34	Картометрический метод	0.5	Закрепление отсутствует
130	630730.38	1439278.92	Картометрический метод	0.5	Закрепление отсутствует
131	630721.97	1439286.62	Картометрический метод	0.5	Закрепление отсутствует
128	630729.66	1439295.03	Картометрический метод	0.5	Закрепление отсутствует
132	630769.17	1439339.31	Картометрический метод	0.5	Закрепление отсутствует
133	630780.07	1439338.16	Картометрический метод	0.5	Закрепление отсутствует
134	630778.91	1439327.26	Картометрический метод	0.5	Закрепление отсутствует
135	630768.01	1439328.42	Картометрический метод	0.5	Закрепление отсутствует
132	630769.17	1439339.31	Картометрический метод	0.5	Закрепление отсутствует
136	630790.27	1439325.17	Картометрический метод	0.5	Закрепление отсутствует
137	630797.57	1439318.48	Картометрический метод	0.5	Закрепление отсутствует
138	630790.89	1439311.18	Картометрический метод	0.5	Закрепление отсутствует
139	630783.58	1439317.86	Картометрический метод	0.5	Закрепление отсутствует
136	630790.27	1439325.17	Картометрический метод	0.5	Закрепление отсутствует
140	630750.19	1439276.42	Картометрический метод	0.5	Закрепление отсутствует
141	630754.03	1439272.92	Картометрический метод	0.5	Закрепление отсутствует
142	630750.53	1439269.08	Картометрический метод	0.5	Закрепление отсутствует
143	630746.68	1439272.59	Картометрический метод	0.5	Закрепление отсутствует
140	630750.19	1439276.42	Картометрический метод	0.5	Закрепление отсутствует
контур 23, площадь 244 кв.м.					
144	630784.88	1439387.62	Картометрический метод	0.5	Закрепление отсутствует
145	630784.94	1439389.77	Картометрический метод	0.5	Закрепление отсутствует

2. Сведения о характерных точках границ объекта					
Обозначение характерных точек границ	Координаты, м		Метод определения координат характерной точки	Средняя квадратическая погрешность положения характерной точки (Mt), м	Описание обозначения точки на местности (при наличии)
	X	Y			
1	2	3	4	5	6
146	630720.58	1439404.81	Картометрический метод	0.5	Закрепление отсутствует
147	630719.58	1439400.86	Картометрический метод	0.5	Закрепление отсутствует
148	630770.46	1439388.93	Картометрический метод	0.5	Закрепление отсутствует
149	630770.92	1439390.88	Картометрический метод	0.5	Закрепление отсутствует
144	630784.88	1439387.62	Картометрический метод	0.5	Закрепление отсутствует
3. Сведения о характерных точках части (частей) границы объекта					
Обозначение характерных точек части границы	Координаты, м		Метод определения координат характерной точки	Средняя квадратическая погрешность положения характерной точки (Mt), м	Описание обозначения точки на местности (при наличии)
	X	Y			
1	2	3	4	5	6
-	-	-	-	-	-

Раздел 3							
Сведения о местоположении измененных (уточненных) границ объекта							
1. Система координат -							
2. Сведения о характерных точках границ объекта							
Обозначение характерных точек границ	Существующие координаты, м		Измененные (уточненные) координаты, м		Метод определения координат характерной точки	Средняя квадратическая погрешность положения характерной точки (Mt), м	Описание обозначения точки на местности (при наличии)
	X	Y	X	Y			
1	2	3	4	5	6	7	8
-	-	-	-	-	-	-	
3. Сведения о характерных точках части (частей) границы объекта							
Обозначение характерных точек части границы	Существующие координаты, м		Измененные (уточненные) координаты, м		Метод определения координат характерной точки	Средняя квадратическая погрешность положения характерной точки (Mt), м	Описание обозначения точки на местности (при наличии)
	X	Y	X	Y			
1	2	3	4	5	6	7	8
-	-	-	-	-	-	-	

Графическое описание местоположения границ публичного сервитута

для строительства линейных объектов инфраструктуры железнодорожного транспорта по объекту «Комплексное развитие Мурманского транспортного узла. Объекты федеральной собственности. Этап 1 - Железнодорожная линия - ст. Выходной - мостовой переход через р. Тулома - ст. Мурмаши 2 - ст. Лавна (Мурманская область: Кольский район и г. Мурманск (участки территории и прилегающей акватории на западном берегу Кольского залива))»



Масштаб 1 : 120 000

Система координат МСК-51, зона 1

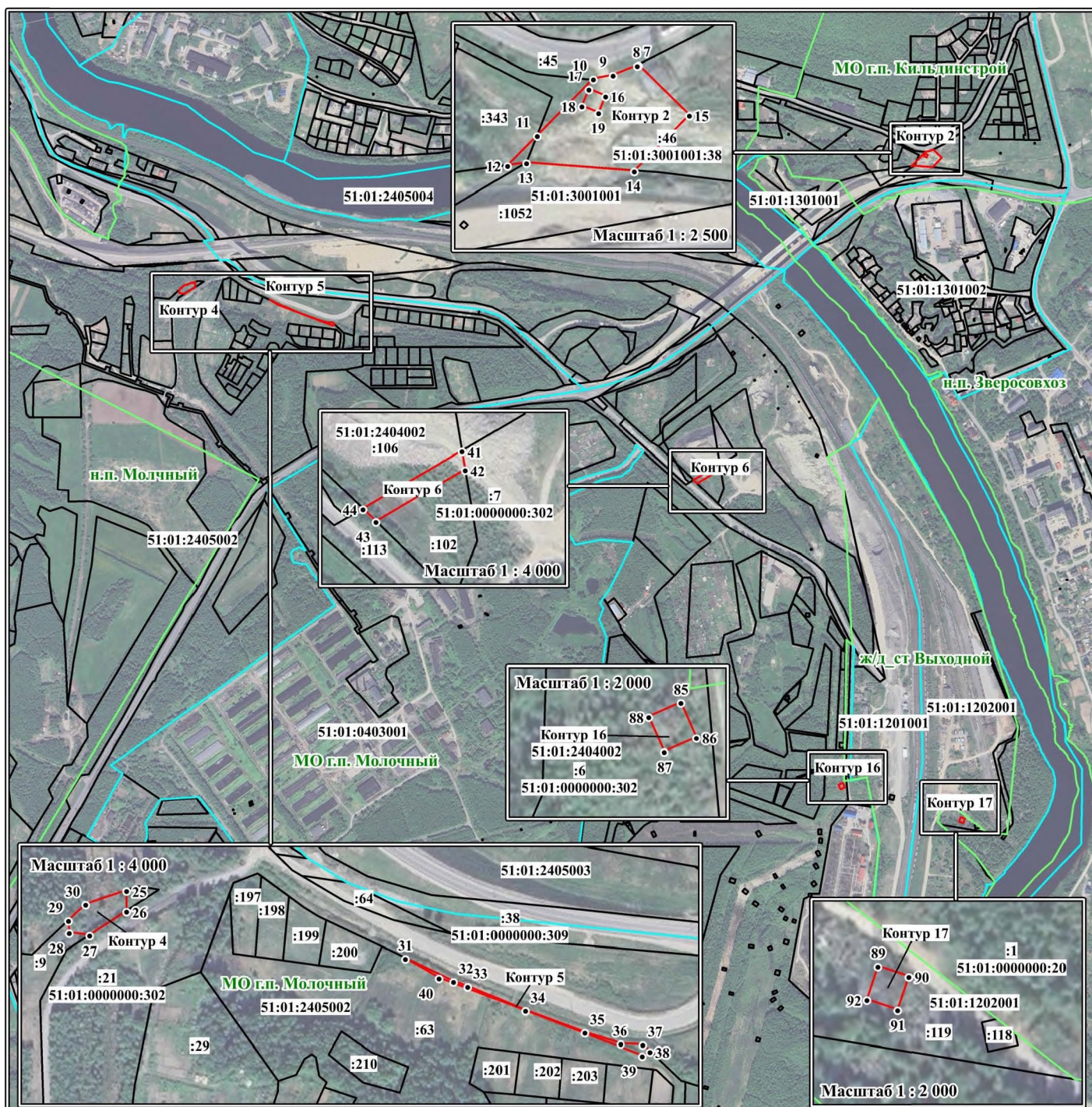
Условные обозначения:

— границы образованного контура публичного сервитута

лист №1

Графическое описание местоположения границ публичного сервитута

для строительства линейных объектов инфраструктуры железнодорожного транспорта по объекту «Комплексное развитие Мурманского транспортного узла. Объекты федеральной собственности. Этап 1 - Железнодорожная линия - ст. Выходной - мостовой переход через р. Тулома - ст. Мурмаши 2 - ст. Лавна (Мурманская область: Кольский район и г. Мурманск (участки территории и прилегающей акватории на западном берегу Кольского залива))»



Масштаб 1 : 15 000

Система координат МСК-51, зона 1

Условные обозначения:

- 1 - характерная точки границы, сведения о которой позволяют однозначно определить ее положение на местности;
- - границы образованного контура публичного сервитута;
- - граница земельного участка, сведения о котором имеются в ЕГРН;
- - граница кадастрового квартала;
- - граница муниципального образования, населённого пункта;

51:01:2404002:102 - кадастровый номер земельного участка, сведения о котором имеются в ЕГРН;

51:01:2404002 - кадастровый квартал;

Контур 2 - обозначения публичного сервитута, площадью 1 862 кв. м. (условный номер по проекту 798, 799);

Контур 4 - обозначения публичного сервитута, площадью 675 кв. м. (условный номер по проекту 751);

Контур 5 - обозначения публичного сервитута, площадью 252 кв. м. (условный номер по проекту 758);

Контур 6 - обозначения публичного сервитута, площадью 891 кв. м. (условный номер по проекту 805);

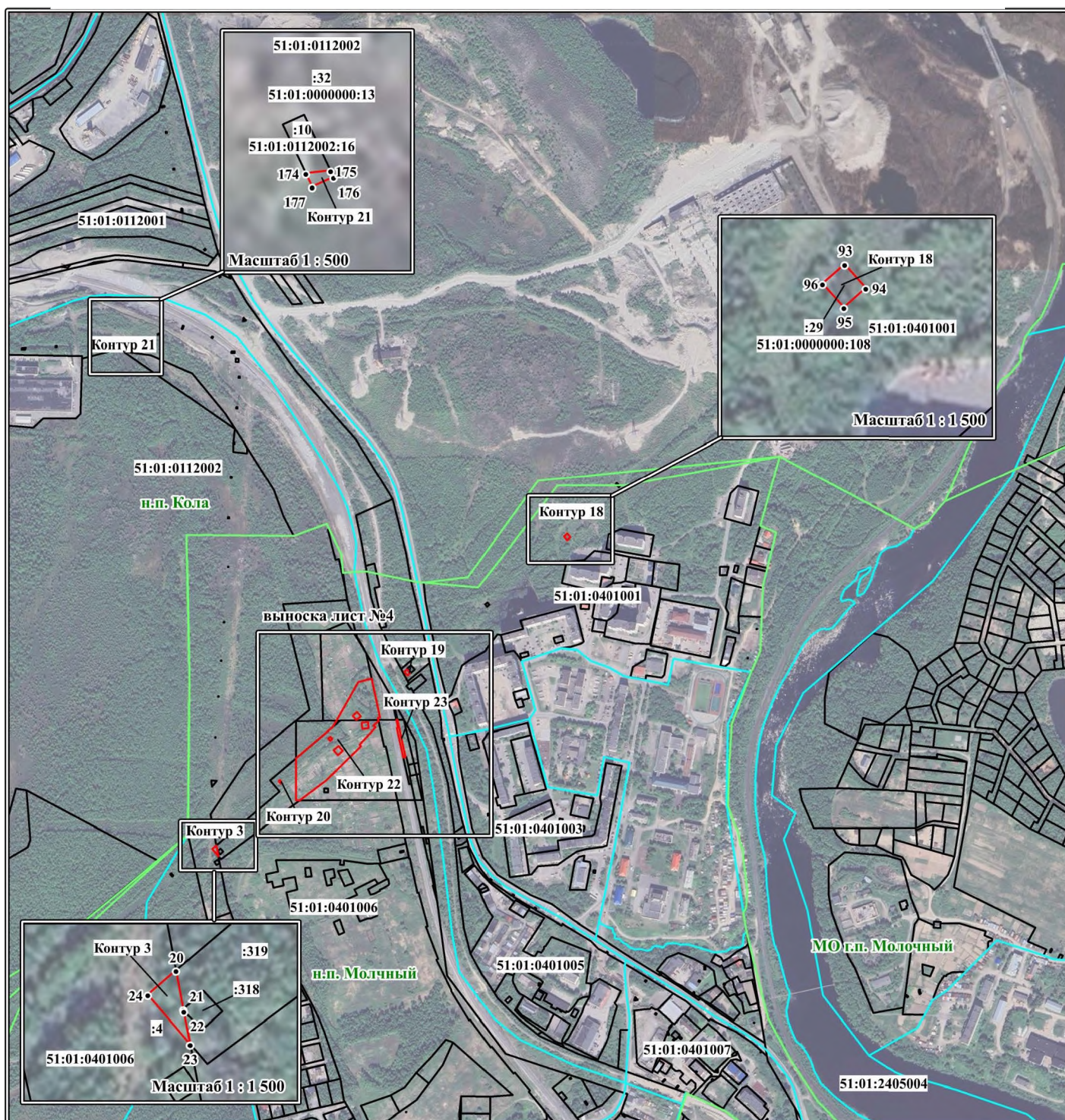
Контур 16 - обозначения публичного сервитута, площадью 155 кв. м. (условный номер по проекту 810);

Контур 17 - обозначения публичного сервитута, площадью 132 кв. м. (условный номер по проекту 812);

лист №2

Графическое описание местоположения границ публичного сервитута

для строительства линейных объектов инфраструктуры железнодорожного транспорта по объекту «Комплексное развитие Мурманского транспортного узла. Объекты федеральной собственности. Этап 1 - Железнодорожная линия - ст. Выходной - мостовой переход через р. Тулома - ст. Мурмаши 2 - ст. Лавна (Мурманская область: Кольский район и г. Мурманск (участки территории и прилегающей акватории на западном берегу Кольского залива)»



Масштаб 1 : 10 000

Система координат МСК-51, зона 1

Условные обозначения:

- 1 - характерная точки границы, сведения о которой позволяют однозначно определить ее положение на местности;
- - границы образованного контура публичного сервитута;
- - граница земельного участка, сведения о котором имеются в ЕГРН;
- - граница кадастрового квартала;
- - граница муниципального образования, населённого пункта;

51:01:0401006:280 - кадастровый номер земельного участка, сведения о котором имеются в ЕГРН;

51:01:0401006 - кадастровый квартал;

Контур 3 - обозначения публичного сервитута, площадью 81 кв. м. (условный номер по проекту 707);

Контур 18 - обозначения публичного сервитута, площадью 64 кв. м. (условный номер по проекту 690);

Контур 21 - обозначения публичного сервитута, площадью 2 кв. м. (условный номер по проекту 678);

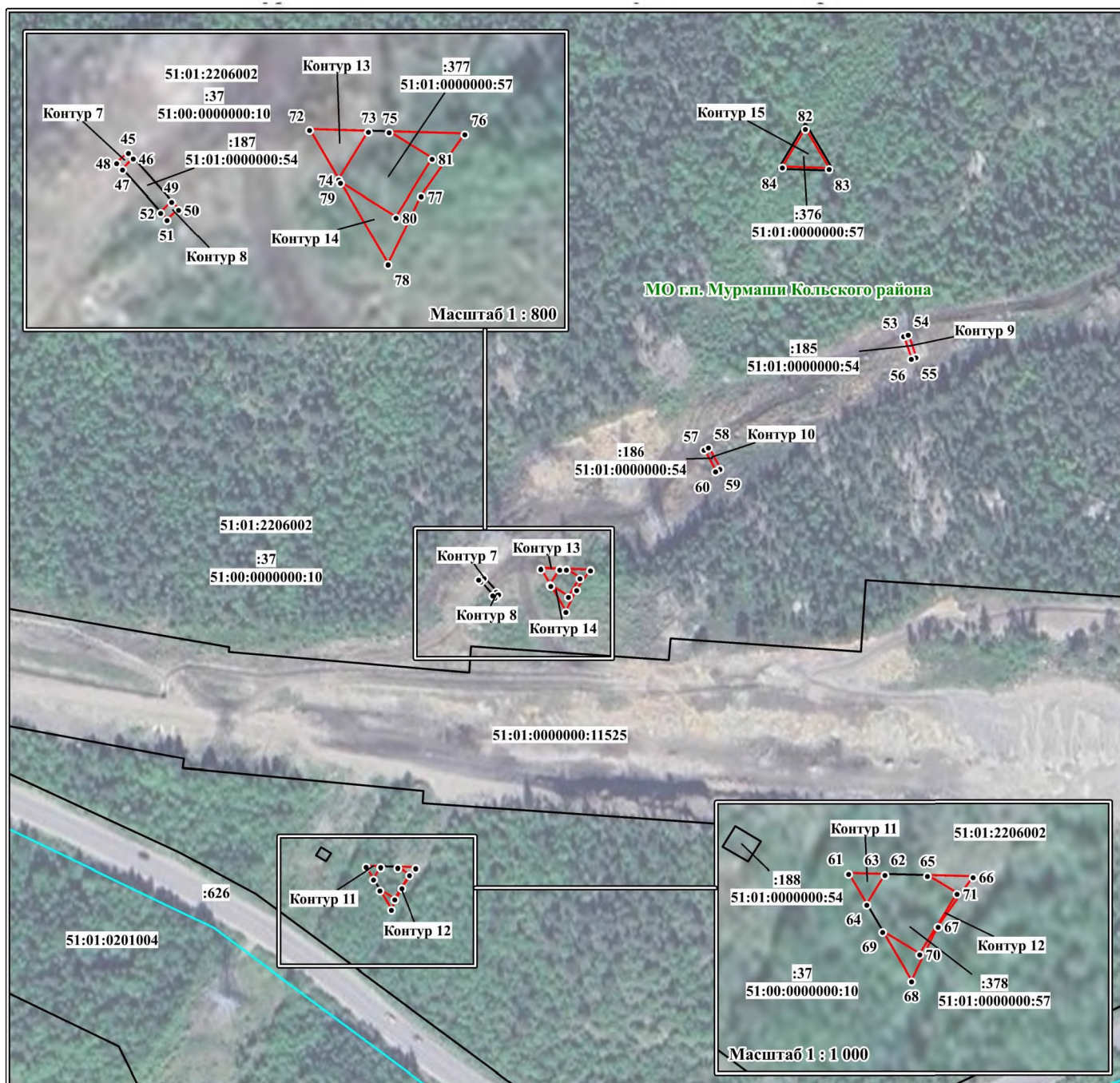
лист №3

для строительства линейных объектов инфраструктуры железнодорожного транспорта по объекту «Комплексное развитие Мурманского транспортного узла. Объекты федеральной собственности. Этап 1 - Железнодорожная линия - ст. Выходной - мостовой переход через р. Тулома - ст. Мурмаши 2 - ст. Лавна (Мурманская область: Кольский район и г. Мурманск (участки территории и прилегающей акватории на западном берегу Кольского залива)»



Графическое описание местоположения границ публичного сервитута

для строительства линейных объектов инфраструктуры железнодорожного транспорта по объекту «Комплексное развитие Мурманского транспортного узла. Объекты федеральной собственности. Этап 1 - Железнодорожная линия - ст. Выходной - мостовой переход через р. Тулома - ст. Мурмаши 2 - ст. Лавна (Мурманская область: Кольский район и г. Мурманск (участки территории и прилегающей акватории на западном берегу Кольского залива)»



Масштаб 1 : 2 500

Система координат МСК-51, зона 1

Условные обозначения:

- 1 - характерная точки границы, сведения о которой позволяют однозначно определить ее положение на местности;
- - границы образованного контура публичного сервитута;
- - граница земельного участка, сведения о котором имеются в ЕГРН;
- - граница кадастрового квартала;
- - граница муниципального образования, населённого пункта;

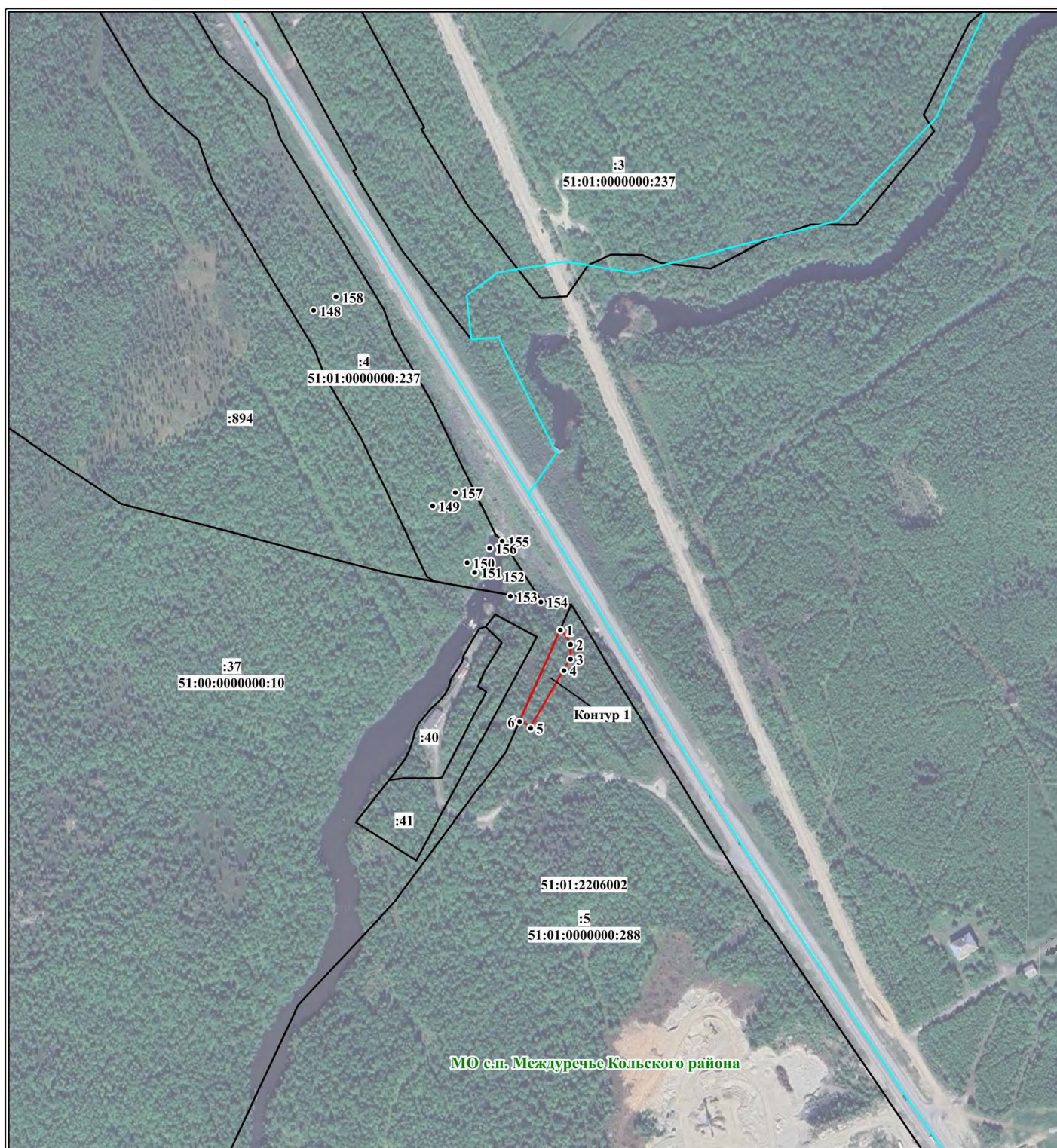
51:01:0000000:57 - кадастровый номер земельного участка, сведения о котором имеются в ЕГРН;

51:01:2206002 - кадастровый квартал;

- Контур 7 - обозначения публичного сервитута, площадью 2 кв. м. (условный номер по проекту 627);
- Контур 8 - обозначения публичного сервитута, площадью 3 кв. м. (условный номер по проекту 628);
- Контур 9 - обозначения публичного сервитута, площадью 20 кв. м. (условный номер по проекту 635);
- Контур 10 - обозначения публичного сервитута, площадью 20 кв. м. (условный номер по проекту 632);
- Контур 11 - обозначения публичного сервитута, площадью 15 кв. м. (условный номер по проекту 622);
- Контур 12 - обозначения публичного сервитута, площадью 34 кв. м. (условный номер по проекту 623);
- Контур 13 - обозначения публичного сервитута, площадью 25 кв. м. (условный номер по проекту 629);
- Контур 14 - обозначения публичного сервитута, площадью 66 кв. м. (условный номер по проекту 630);
- Контур 15 - обозначения публичного сервитута, площадью 157 кв. м. (условный номер по проекту 633);

Графическое описание местоположения границ публичного сервитута

для строительства линейных объектов инфраструктуры железнодорожного транспорта по объекту «Комплексное развитие Мурманского транспортного узла. Объекты федеральной собственности. Этап 1 - Железнодорожная линия - ст. Выходной - мостовой переход через р. Тулома - ст. Мурмаши 2 - ст. Лавна (Мурманская область: Кольский район и г. Мурманск (участки территории и прилегающей акватории на западном берегу Кольского залива)»



Масштаб 1 : 5 000

Система координат МСК-51, зона 1

Условные обозначения:

- 1 - характерная точки границы, сведения о которой позволяют однозначно определить ее положение на местности;
 - - границы образованного контура публичного сервитута;
 - - граница земельного участка, сведения о котором имеются в ЕГРН;
 - - граница кадастрового квартала;
 - - граница муниципального образования, населённого пункта;
- 51:01:0000000:288 - кадастровый номер земельного участка, сведения о котором имеются в ЕГРН;
51:01:2206002 - кадастровый квартал;
Контур 1 - обозначения публичного сервитута, площадью 1 248 кв. м. (условный номер по проекту 567);

лист №6

Графическое описание местоположения границ публичного сервитута

для строительства линейных объектов инфраструктуры железнодорожного транспорта по объекту «Комплексное развитие Мурманского транспортного узла. Объекты федеральной собственности. Этап 1 - Железнодорожная линия - ст. Выходной - мостовой переход через р. Тулома - ст. Мурмаши 2 - ст. Лавна (Мурманская область: Кольский район и г. Мурманск (участки территории и прилегающей акватории на западном берегу Кольского залива))»

(наименование объекта, местоположение границ которого описано (далее - объект))

Раздел 1

Сведения об объекте

№ п/п	Характеристики объекта	Описание характеристик
1	2	3
1.	Местоположение объекта	Российская Федерация, Мурманская область, муниципальный район Кольский
2.	Площадь объекта +/- величина погрешности определения площади (Р +/- Дельта Р)	5663 м ²
3.	Иные характеристики объекта	публичный сервитут устанавливается сроком на 7 месяцев

Раздел 2

Сведения о местоположении границ объекта

1. Система координат МСК-51, зона 1

2. Сведения о характерных точках границ объекта

Обозначение характерных точек границ	Координаты, м		Метод определения координат характерной точки	Средняя квадратическая погрешность положения характерной точки (Мt), м	Описание обозначения точки на местности (при наличии)
	X	Y			
1	2	3	4	5	6
1	631418.77	1438902.53	Картометрический метод	0.5	Закрепление отсутствует
2	631412.81	1438950.96	Картометрический метод	0.5	Закрепление отсутствует
3	631382.37	1439022.29	Картометрический метод	0.5	Закрепление отсутствует
4	631313.07	1439080.95	Картометрический метод	0.5	Закрепление отсутствует
5	631266.14	1439112.17	Картометрический метод	0.5	Закрепление отсутствует
6	631253.59	1439120.41	Картометрический метод	0.5	Закрепление отсутствует
7	631244.91	1439119.97	Картометрический метод	0.5	Закрепление отсутствует
8	631246.79	1439096.05	Картометрический метод	0.5	Закрепление отсутствует
9	631261.11	1439095.56	Картометрический метод	0.5	Закрепление отсутствует
10	631260.96	1439097.89	Картометрический метод	0.5	Закрепление отсутствует
11	631263.28	1439098.04	Картометрический метод	0.5	Закрепление отсутствует
12	631263.45	1439095.71	Картометрический метод	0.5	Закрепление отсутствует
13	631286.76	1439098.02	Картометрический метод	0.5	Закрепление отсутствует
1	631418.77	1438902.53	Картометрический метод	0.5	Закрепление отсутствует

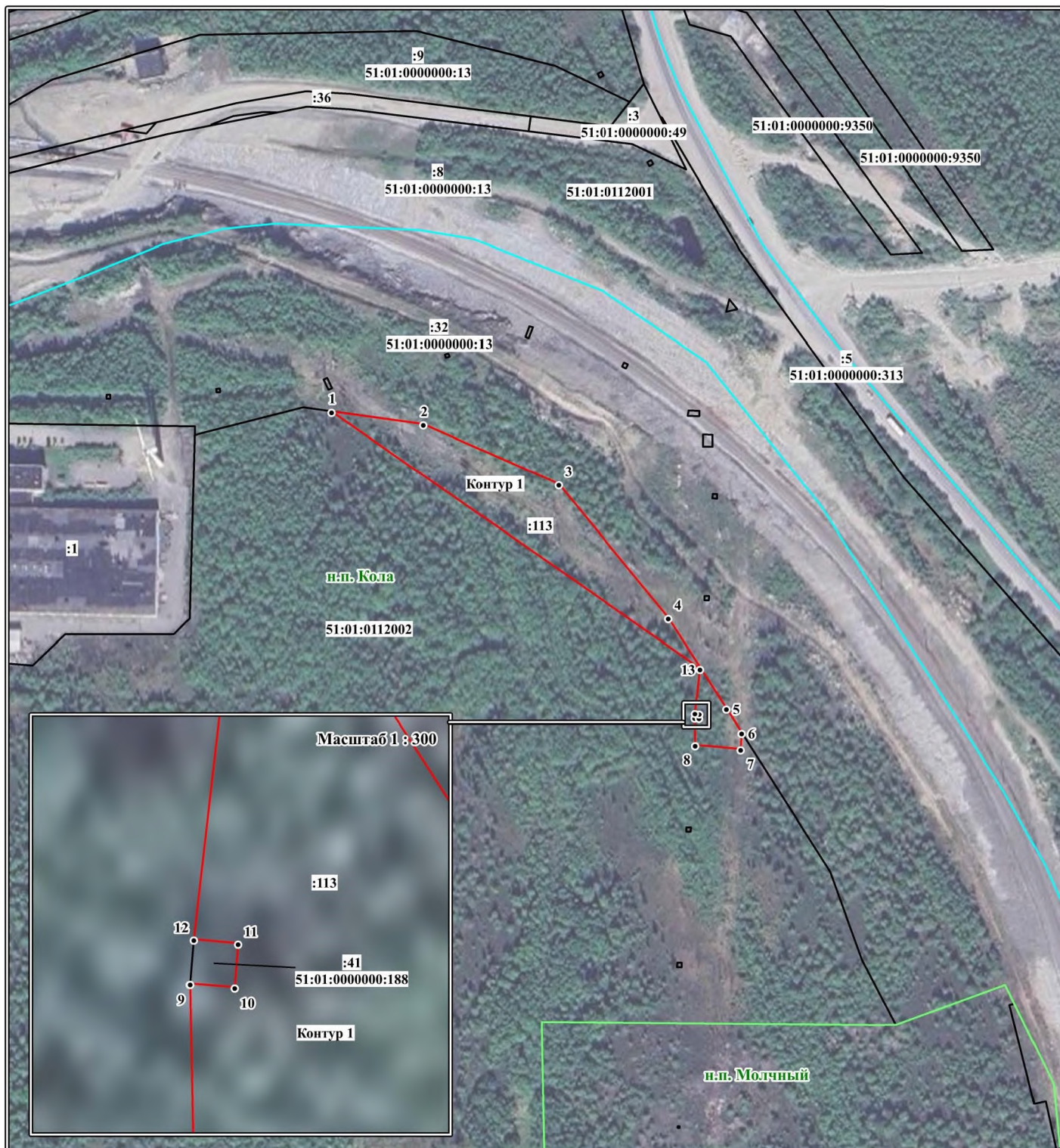
3. Сведения о характерных точках части (частей) границы объекта

Обозначение характерных точек части границы	Координаты, м		Метод определения координат характерной точки	Средняя квадратическая погрешность положения характерной точки (Мt), м	Описание обозначения точки на местности (при наличии)
	X	Y			
1	2	3	4	5	6
-	-	-	-	-	-

Раздел 3							
Сведения о местоположении измененных (уточненных) границ объекта							
1. Система координат -							
2. Сведения о характерных точках границ объекта							
Обозначение характерных точек границ	Существующие координаты, м		Измененные (уточненные) координаты, м		Метод определения координат характерной точки	Средняя квадратическая погрешность положения характерной точки (Mt), м	Описание обозначения точки на местности (при наличии)
	X	Y	X	Y			
1	2	3	4	5	6	7	8
-	-	-	-	-	-	-	
3. Сведения о характерных точках части (частей) границы объекта							
Обозначение характерных точек части границы	Существующие координаты, м		Измененные (уточненные) координаты, м		Метод определения координат характерной точки	Средняя квадратическая погрешность положения характерной точки (Mt), м	Описание обозначения точки на местности (при наличии)
	X	Y	X	Y			
1	2	3	4	5	6	7	8
-	-	-	-	-	-	-	

Графическое описание местоположения границ публичного сервитута

для строительства линейных объектов инфраструктуры железнодорожного транспорта по объекту «Комплексное развитие Мурманского транспортного узла. Объекты федеральной собственности. Этап 1 - Железнодорожная линия - ст. Выходной - мостовой переход через р. Тулома - ст. Мурманши 2 - ст. Лавна (Мурманская область: Кольский район и г. Мурманск (участки территории и прилегающей акватории на западном берегу Кольского залива)»



Масштаб 1 : 3 000

Система координат МСК-51, зона 1

Условные обозначения:

- 1 - характерная точки границы, сведения о которой позволяют однозначно определить ее положение на местности;
- - границы образованного контура публичного сервитута;
- - граница земельного участка, сведения о котором имеются в ЕГРН;
- - граница кадастрового квартала;
- - граница муниципального образования, населённого пункта;

51:01:0112002:113 - кадастровый номер земельного участка, сведения о котором имеются в ЕГРН;

51:01:0112002 - кадастровый квартал;

Контур 1 - обозначения публичного сервитута, площадью 5663 кв. м. (условный номер по проекту 405, 406, 407, 408, 409, 411, 679);

Графическое описание местоположения границ публичного сервитута

для строительства линейных объектов инфраструктуры железнодорожного транспорта по объекту «Комплексное развитие Мурманского транспортного узла. Объекты федеральной собственности. Этап 1 - Железнодорожная линия - ст. Выходной - мостовой переход через р. Тулома - ст. Мурмаши 2 - ст. Лавна (Мурманская область: Кольский район и г. Мурманск (участки территории и прилегающей акватории на западном берегу Кольского залива))»

(наименование объекта, местоположение границ которого описано (далее - объект))

Раздел 1

Сведения об объекте

№ п/п	Характеристики объекта	Описание характеристик
1	2	3
1.	Местоположение объекта	Мурманская область, район Кольский
2.	Площадь объекта +/- величина погрешности определения площади (Р +/- Дельта Р)	18890 +/- 241 м ²
3.	Иные характеристики объекта	публичный сервитут устанавливается сроком на 7 месяцев

Раздел 2

Сведения о местоположении границ объекта

1. Система координат МСК-51, зона 1

2. Сведения о характерных точках границ объекта

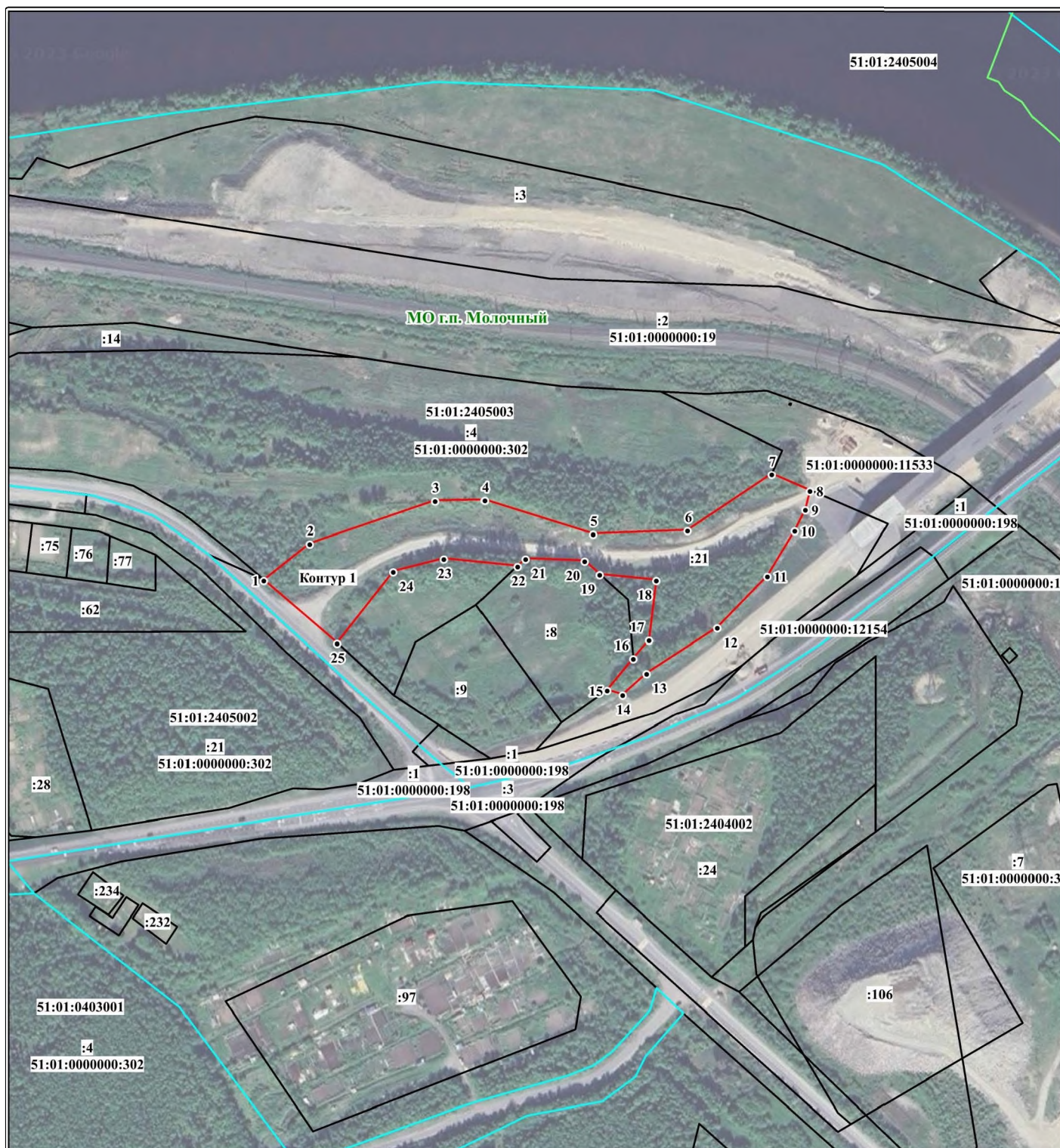
Обозначение характерных точек границ	Координаты, м		Метод определения координат характерной точки	Средняя квадратическая погрешность положения характерной точки (Мt), м	Описание обозначения точки на местности (при наличии)
	X	Y			
1	2	3	4	5	6
1	629553.57	1441372.88	Картометрический метод	0.5	Закрепление отсутствует
2	629579.52	1441404.63	Картометрический метод	0.5	Закрепление отсутствует
3	629611.10	1441491.97	Картометрический метод	0.5	Закрепление отсутствует
4	629612.03	1441526.49	Картометрический метод	0.5	Закрепление отсутствует
5	629589.63	1441602.58	Картометрический метод	0.5	Закрепление отсутствует
6	629593.29	1441669.02	Картометрический метод	0.5	Закрепление отсутствует
7	629633.78	1441727.18	Картометрический метод	0.5	Закрепление отсутствует
8	629622.53	1441754.21	Картометрический метод	0.5	Закрепление отсутствует
9	629609.24	1441751.07	Картометрический метод	0.5	Закрепление отсутствует
10	629594.36	1441743.90	Картометрический метод	0.5	Закрепление отсутствует
11	629562.21	1441725.36	Картометрический метод	0.5	Закрепление отсутствует
12	629525.51	1441690.98	Картометрический метод	0.5	Закрепление отсутствует
13	629492.80	1441641.92	Картометрический метод	0.5	Закрепление отсутствует
14	629477.50	1441625.43	Картометрический метод	0.5	Закрепление отсутствует
15	629480.54	1441614.53	Картометрический метод	0.5	Закрепление отсутствует
16	629503.06	1441632.57	Картометрический метод	0.5	Закрепление отсутствует
17	629516.20	1441643.31	Картометрический метод	0.5	Закрепление отсутствует
18	629558.03	1441647.74	Картометрический метод	0.5	Закрепление отсутствует
19	629561.44	1441607.67	Картометрический метод	0.5	Закрепление отсутствует
20	629570.74	1441597.00	Картометрический метод	0.5	Закрепление отсутствует
21	629571.63	1441555.58	Картометрический метод	0.5	Закрепление отсутствует
22	629566.32	1441550.20	Картометрический метод	0.5	Закрепление отсутствует

2. Сведения о характерных точках границ объекта					
Обозначение характерных точек границ	Координаты, м		Метод определения координат характерной точки	Средняя квадратическая погрешность положения характерной точки (Mt), м	Описание обозначения точки на местности (при наличии)
	X	Y			
1	2	3	4	5	6
23	629570.69	1441498.83	Картометрический метод	0.5	Закрепление отсутствует
24	629561.02	1441463.46	Картометрический метод	0.5	Закрепление отсутствует
25	629510.29	1441424.85	Картометрический метод	0.5	Закрепление отсутствует
1	629553.57	1441372.88	Картометрический метод	0.5	Закрепление отсутствует
3. Сведения о характерных точках части (частей) границы объекта					
Обозначение характерных точек части границы	Координаты, м		Метод определения координат характерной точки	Средняя квадратическая погрешность положения характерной точки (Mt), м	Описание обозначения точки на местности (при наличии)
	X	Y			
1	2	3	4	5	6
-	-	-	-	-	-

Раздел 3							
Сведения о местоположении измененных (уточненных) границ объекта							
1. Система координат -							
2. Сведения о характерных точках границ объекта							
Обозначение характерных точек границ	Существующие координаты, м		Измененные (уточненные) координаты, м		Метод определения координат характерной точки	Средняя квадратическая погрешность положения характерной точки (Mt), м	Описание обозначения точки на местности (при наличии)
	X	Y	X	Y			
1	2	3	4	5	6	7	8
-	-	-	-	-	-	-	
3. Сведения о характерных точках части (частей) границы объекта							
Обозначение характерных точек части границы	Существующие координаты, м		Измененные (уточненные) координаты, м		Метод определения координат характерной точки	Средняя квадратическая погрешность положения характерной точки (Mt), м	Описание обозначения точки на местности (при наличии)
	X	Y	X	Y			
1	2	3	4	5	6	7	8
-	-	-	-	-	-	-	

Графическое описание местоположения границ публичного сервитута

для строительства линейных объектов инфраструктуры железнодорожного транспорта по объекту «Комплексное развитие Мурманского транспортного узла. Объекты федеральной собственности. Этап 1 - Железнодорожная линия - ст. Выходной - мостовой переход через р. Тулома - ст. Мурмаши 2 - ст. Лавна (Мурманская область: Кольский район и г. Мурманск (участки территории и прилегающей акватории на западном берегу Кольского залива))»



Масштаб 1 : 4 000

Система координат МСК-51, зона 1

Условные обозначения:

- 1 - характерная точки границы, сведения о которой позволяют однозначно определить ее положение на местности;
- - границы образованного контура публичного сервитута;
- - граница земельного участка, сведения о котором имеются в ЕГРН;
- - граница кадастрового квартала;
- - граница муниципального образования, населённого пункта;

51:01:2405003:21 - кадастровый номер земельного участка, сведения о котором имеются в ЕГРН;

51:01:2405003 - кадастровый квартал;

Контур 1 - обозначения публичного сервитута, площадью 18890 кв. м. (условный номер по проекту 766);