

Графическое описание местоположения границ публичного сервитута

для строительства линейных объектов инфраструктуры железнодорожного транспорта по объекту «Комплексное развитие Мурманского транспортного узла. Объекты федеральной собственности. Этап 1 - Железнодорожная линия - ст. Выходной - мостовой переход через р. Тулома - ст. Мурмаши 2 - ст. Лавна (Мурманская область: Кольский район и г. Мурманск (участки территории и прилегающей акватории на западном берегу Кольского залива)»

(наименование объекта, местоположение границ которого описано (далее - объект))

Раздел 1

Сведения об объекте

№ п/п	Характеристики объекта	Описание характеристик
1	2	3
1.	Местоположение объекта	Мурманская область, Кольский муниципальный район, сельское поселение Междуречье
2.	Площадь объекта +/- величина погрешности определения площади (Р +/- Дельта Р)	14819 +/- 213 м ²
3.	Иные характеристики объекта	публичный сервитут устанавливается сроком на 10 месяцев

Раздел 2					
Сведения о местоположении границ объекта					
1. Система координат МСК-51, зона 1					
2. Сведения о характерных точках границ объекта					
Обозначение характерных точек границ	Координаты, м		Метод определения координат характерной точки	Средняя квадратическая погрешность положения характерной точки (Мt), м	Описание обозначения точки на местности (при наличии)
	X	Y			
1	2	3	4	5	6
контур 1, площадь 2468 кв.м.					
1	649479.68	1435089.95	Картометрический метод	0.5	Закрепление отсутствует
2	649470.43	1435094.54	Картометрический метод	0.5	Закрепление отсутствует
3	649469.67	1435095.02	Картометрический метод	0.5	Закрепление отсутствует
4	649453.77	1435093.33	Картометрический метод	0.5	Закрепление отсутствует
5	649427.61	1435116.19	Картометрический метод	0.5	Закрепление отсутствует
6	649387.50	1435068.48	Картометрический метод	0.5	Закрепление отсутствует
7	649402.45	1435055.65	Картометрический метод	0.5	Закрепление отсутствует
8	649421.12	1435065.76	Картометрический метод	0.5	Закрепление отсутствует
9	649430.15	1435062.31	Картометрический метод	0.5	Закрепление отсутствует
10	649453.97	1435075.14	Картометрический метод	0.5	Закрепление отсутствует
1	649479.68	1435089.95	Картометрический метод	0.5	Закрепление отсутствует
контур 2, площадь 12351 кв.м.					
11	647918.74	1433056.58	Картометрический метод	0.5	Закрепление отсутствует
12	647765.55	1433312.74	Картометрический метод	0.5	Закрепление отсутствует
13	647678.53	1433422.60	Картометрический метод	0.5	Закрепление отсутствует
14	647655.72	1433406.27	Картометрический метод	0.5	Закрепление отсутствует
15	647743.59	1433295.36	Картометрический метод	0.5	Закрепление отсутствует
16	647901.18	1433031.85	Картометрический метод	0.5	Закрепление отсутствует
11	647918.74	1433056.58	Картометрический метод	0.5	Закрепление отсутствует

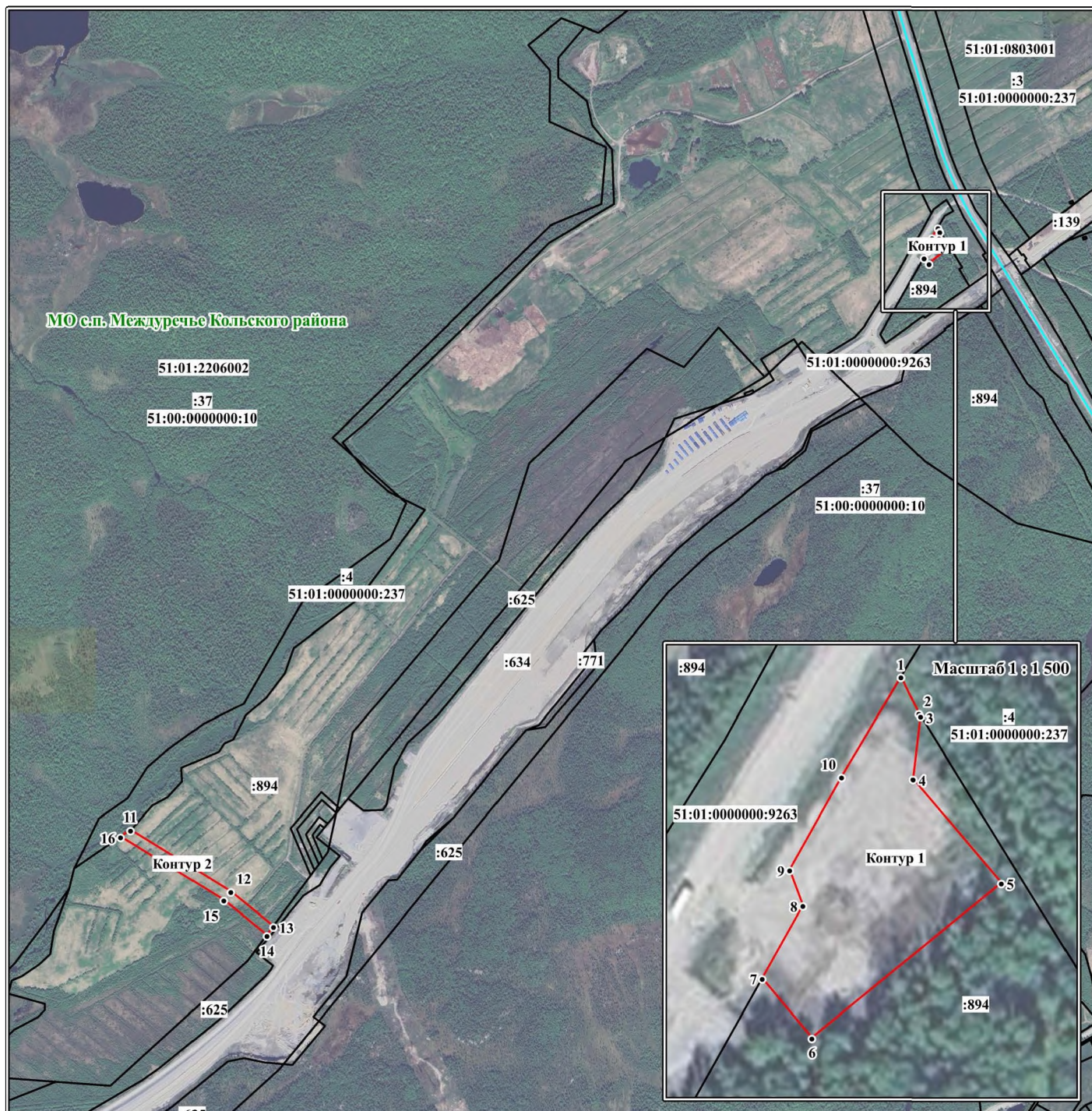
3. Сведения о характерных точках части (частей) границы объекта

Обозначение характерных точек части границы	Координаты, м		Метод определения координат характерной точки	Средняя квадратическая погрешность положения характерной точки (Mt), м	Описание обозначения точки на местности (при наличии)
	X	Y			
1	2	3	4	5	6
-	-	-	-	-	-

Раздел 3							
Сведения о местоположении измененных (уточненных) границ объекта							
1. Система координат -							
2. Сведения о характерных точках границ объекта							
Обозначение характерных точек границ	Существующие координаты, м		Измененные (уточненные) координаты, м		Метод определения координат характерной точки	Средняя квадратическая погрешность положения характерной точки (Mt), м	Описание обозначения точки на местности (при наличии)
	X	Y	X	Y			
1	2	3	4	5	6	7	8
-	-	-	-	-	-	-	
3. Сведения о характерных точках части (частей) границы объекта							
Обозначение характерных точек части границы	Существующие координаты, м		Измененные (уточненные) координаты, м		Метод определения координат характерной точки	Средняя квадратическая погрешность положения характерной точки (Mt), м	Описание обозначения точки на местности (при наличии)
	X	Y	X	Y			
1	2	3	4	5	6	7	8
-	-	-	-	-	-	-	

Графическое описание местоположения границ публичного сервитута

для строительства линейных объектов инфраструктуры железнодорожного транспорта по объекту «Комплексное развитие Мурманского транспортного узла. Объекты федеральной собственности. Этап 1 - Железнодорожная линия - ст. Выходной - мостовой переход через р. Тулома - ст. Мурмаши 2 - ст. Лавна (Мурманская область: Кольский район и г. Мурманск (участки территории и прилегающей акватории на западном берегу Кольского залива))»



Масштаб 1 : 15 000

Система координат МСК-51, зона 1

Условные обозначения:

- 1 - характерная точки границы, сведения о которой позволяют однозначно определить ее положение на местности;
- - границы образованного контура публичного сервитута;
- - граница земельного участка, сведения о котором имеются в ЕГРН;
- - граница кадастрового квартала;
- - граница муниципального образования, населённого пункта;

51:01:2206002:894 - кадастровый номер земельного участка, сведения о котором имеются в ЕГРН;

51:01:2206002 - кадастровый квартал;

Контур 1 - обозначения публичного сервитута, площадью 2468 кв. м. (условный номер по проекту 565);

Контур 2 - обозначения публичного сервитута, площадью 12351 кв. м. (условный номер по проекту 568);

Графическое описание местоположения границ публичного сервитута

для строительства линейных объектов инфраструктуры железнодорожного транспорта по объекту «Комплексное развитие Мурманского транспортного узла. Объекты федеральной собственности. Этап 1 - Железнодорожная линия - ст. Выходной - мостовой переход через р. Тулома - ст. Мурмаши 2 - ст. Лавна (Мурманская область: Кольский район и г. Мурманск (участки территории и прилегающей акватории на западном берегу Кольского залива)»

(наименование объекта, местоположение границ которого описано (далее - объект))

Раздел 1

Сведения об объекте

№ п/п	Характеристики объекта	Описание характеристик
1	2	3
1.	Местоположение объекта	Мурманская область, Кольский муниципальный район, сельское поселение Междуречье
2.	Площадь объекта +/- величина погрешности определения площади (Р +/- Дельта Р)	1950 +/- 77 м ²
3.	Иные характеристики объекта	публичный сервитут устанавливается сроком на 10 месяцев

Раздел 2

<p align="center">Сведения о местоположении границ объекта</p>


1. Система координат МСК-51, зона 1

2. Сведения о характерных точках границ объекта

Обозначение характерных точек границ	Координаты, м		Метод определения координат характерной точки	Средняя квадратическая погрешность положения характерной точки (Mt), м	Описание обозначения точки на местности (при наличии)
	X	Y			
1	2	3	4	5	6
1	649389.36	1435368.55	Картометрический метод	0.5	Закрепление отсутствует
2	649388.29	1435370.88	Картометрический метод	0.5	Закрепление отсутствует
3	649334.38	1435456.73	Картометрический метод	0.5	Закрепление отсутствует
4	649319.53	1435451.57	Картометрический метод	0.5	Закрепление отсутствует
5	649330.97	1435405.43	Картометрический метод	0.5	Закрепление отсутствует
1	649389.36	1435368.55	Картометрический метод	0.5	Закрепление отсутствует

3. Сведения о характерных точках части (частей) границы объекта

Обозначение характерных точек части границы	Координаты, м		Метод определения координат характерной точки	Средняя квадратическая погрешность положения характерной точки (Mt), м	Описание обозначения точки на местности (при наличии)
	X	Y			
1	2	3	4	5	6
-	-	-	-	-	-



Раздел 3							
Сведения о местоположении измененных (уточненных) границ объекта							
1. Система координат -							
2. Сведения о характерных точках границ объекта							
Обозначение характерных точек границ	Существующие координаты, м		Измененные (уточненные) координаты, м		Метод определения координат характерной точки	Средняя квадратическая погрешность положения характерной точки (Mt), м	Описание обозначения точки на местности (при наличии)
	X	Y	X	Y			
1	2	3	4	5	6	7	8
-	-	-	-	-	-	-	
3. Сведения о характерных точках части (частей) границы объекта							
Обозначение характерных точек части границы	Существующие координаты, м		Измененные (уточненные) координаты, м		Метод определения координат характерной точки	Средняя квадратическая погрешность положения характерной точки (Mt), м	Описание обозначения точки на местности (при наличии)
	X	Y	X	Y			
1	2	3	4	5	6	7	8
-	-	-	-	-	-	-	

**Графическое описание местоположения границ публичного сервитута
для обеспечения строительства, реконструкции объектов инфраструктуры
железнодорожного транспорта по объекту «Комплексное развитие Мурманского
транспортного узла. Объекты федеральной собственности.**

**Этап 1 - Железнодорожная линия - ст. Выходной - мостовой переход через
р. Тулома - ст. Мурмаши 2 - ст. Лавна (Мурманская область: Кольский район
и г. Мурманск (участки территории и прилегающей акватории на западном
берегу Кольского залива))»**

Мурманская область, Кольский муниципальный район, сельское поселение Междуречье



Масштаб 1 : 2 000

Система координат МСК-51, зона I

Условные обозначения:

- 1 - характерная точки границы, сведения о которой позволяют однозначно определить ее положение на местности;
- - границы образованного контура публичного сервитута;
- - граница земельного участка, сведения о котором имеются в ЕГРН;
- - граница кадастрового квартала;
- - граница муниципального образования, населённого пункта;

51:01:0000000:12209 - кадастровый номер земельного участка, сведения о котором имеются в ЕГРН;

51:01:0803001 - кадастровый квартал;

Контур 1 - обозначения публичного сервитута, площадью 1950 кв. м. (условный номер по проекту 554);

Графическое описание местоположения границ публичного сервитута

для строительства линейных объектов инфраструктуры железнодорожного транспорта по объекту «Комплексное развитие Мурманского транспортного узла. Объекты федеральной собственности. Этап 1 - Железнодорожная линия - ст. Выходной - мостовой переход через р. Тулома - ст. Мурмаши 2 - ст. Лавна (Мурманская область: Кольский район и г. Мурманск (участки территории и прилегающей акватории на западном берегу Кольского залива)»

(наименование объекта, местоположение границ которого описано (далее - объект))

Раздел 1

Сведения об объекте

№ п/п	Характеристики объекта	Описание характеристик
1	2	3
1.	Местоположение объекта	Мурманская обл., МО Кольский р-н, 7 км а/д Кола-Мурмаши
2.	Площадь объекта +/- величина погрешности определения площади (Р +/- Дельта Р)	27348 +/- 289 м ²
3.	Иные характеристики объекта	публичный сервитут устанавливается сроком на 10 месяцев

Раздел 2

Сведения о местоположении границ объекта

1. Система координат МСК-51, зона 1

2. Сведения о характерных точках границ объекта

Обозначение характерных точек границ	Координаты, м		Метод определения координат характерной точки	Средняя квадратическая погрешность положения характерной точки (Мт), м	Описание обозначения точки на местности (при наличии)
	X	Y			
1	2	3	4	5	6
1	629349.67	1435914.56	Картометрический метод	0.5	Закрепление отсутствует
2	629341.52	1435929.04	Картометрический метод	0.5	Закрепление отсутствует
3	629345.53	1435964.19	Картометрический метод	0.5	Закрепление отсутствует
4	629366.76	1436029.89	Картометрический метод	0.5	Закрепление отсутствует
5	629380.46	1436081.03	Картометрический метод	0.5	Закрепление отсутствует
6	629382.13	1436123.03	Картометрический метод	0.5	Закрепление отсутствует
7	629386.37	1436239.45	Картометрический метод	0.5	Закрепление отсутствует
8	629396.67	1436307.26	Картометрический метод	0.5	Закрепление отсутствует
9	629440.72	1436368.96	Картометрический метод	0.5	Закрепление отсутствует
10	629481.77	1436397.89	Картометрический метод	0.5	Закрепление отсутствует
11	629468.69	1436417.58	Картометрический метод	0.5	Закрепление отсутствует
12	629427.98	1436394.23	Картометрический метод	0.5	Закрепление отсутствует
13	629381.60	1436359.29	Картометрический метод	0.5	Закрепление отсутствует
14	629348.80	1436293.00	Картометрический метод	0.5	Закрепление отсутствует
15	629344.49	1436243.99	Картометрический метод	0.5	Закрепление отсутствует
16	629343.45	1436169.18	Картометрический метод	0.5	Закрепление отсутствует
17	629348.95	1436122.33	Картометрический метод	0.5	Закрепление отсутствует
18	629346.11	1436055.48	Картометрический метод	0.5	Закрепление отсутствует
19	629326.28	1436000.01	Картометрический метод	0.5	Закрепление отсутствует
20	629296.50	1435959.98	Картометрический метод	0.5	Закрепление отсутствует
21	629264.71	1435958.92	Картометрический метод	0.5	Закрепление отсутствует
22	629248.39	1435954.15	Картометрический метод	0.5	Закрепление отсутствует

2. Сведения о характерных точках границ объекта					
Обозначение характерных точек границ	Координаты, м		Метод определения координат характерной точки	Средняя квадратическая погрешность положения характерной точки (Mt), м	Описание обозначения точки на местности (при наличии)
	X	Y			
1	2	3	4	5	6
23	629233.83	1435938.49	Картометрический метод	0.5	Закрепление отсутствует
24	629226.59	1435914.48	Картометрический метод	0.5	Закрепление отсутствует
25	629228.37	1435893.51	Картометрический метод	0.5	Закрепление отсутствует
26	629262.72	1435842.81	Картометрический метод	0.5	Закрепление отсутствует
27	629265.78	1435840.07	Картометрический метод	0.5	Закрепление отсутствует
28	629297.81	1435861.71	Картометрический метод	0.5	Закрепление отсутствует
29	629291.45	1435871.85	Картометрический метод	0.5	Закрепление отсутствует
30	629340.32	1435906.66	Картометрический метод	0.5	Закрепление отсутствует
1	629349.67	1435914.56	Картометрический метод	0.5	Закрепление отсутствует
3. Сведения о характерных точках части (частей) границы объекта					
Обозначение характерных точек части границы	Координаты, м		Метод определения координат характерной точки	Средняя квадратическая погрешность положения характерной точки (Mt), м	Описание обозначения точки на местности (при наличии)
	X	Y			
1	2	3	4	5	6
-	-	-	-	-	-

Раздел 3							
Сведения о местоположении измененных (уточненных) границ объекта							
1. Система координат -							
2. Сведения о характерных точках границ объекта							
Обозначение характерных точек границ	Существующие координаты, м		Измененные (уточненные) координаты, м		Метод определения координат характерной точки	Средняя квадратическая погрешность положения характерной точки (Mt), м	Описание обозначения точки на местности (при наличии)
	X	Y	X	Y			
1	2	3	4	5	6	7	8
-	-	-	-	-	-	-	
3. Сведения о характерных точках части (частей) границы объекта							
Обозначение характерных точек части границы	Существующие координаты, м		Измененные (уточненные) координаты, м		Метод определения координат характерной точки	Средняя квадратическая погрешность положения характерной точки (Mt), м	Описание обозначения точки на местности (при наличии)
	X	Y	X	Y			
1	2	3	4	5	6	7	8
-	-	-	-	-	-	-	

Графическое описание местоположения границ публичного сервитута

для строительства линейных объектов инфраструктуры железнодорожного транспорта по объекту «Комплексное развитие Мурманского транспортного узла. Объекты федеральной собственности. Этап 1 - Железнодорожная линия - ст. Выходной - мостовой переход через р. Тулома - ст. Мурманши 2 - ст. Лавна (Мурманская область: Кольский район и г. Мурманск (участки территории и прилегающей акватории на западном берегу Кольского залива)»



Масштаб 1 : 5 000

Система координат МСК-51, зона 1

Условные обозначения:

- 1 - характерная точки границы, сведения о которой позволяют однозначно определить ее положение на местности;
 - - границы образованного контура публичного сервитута;
 - - граница земельного участка, сведения о котором имеются в ЕГРН;
 - - граница кадастрового квартала;
 - - граница муниципального образования, населённого пункта;
- 51:01:2405001:11 - кадастровый номер земельного участка, сведения о котором имеются в ЕГРН;
- 51:01:2405001 - кадастровый квартал;
- Контур 1 - обозначения публичного сервитута, площадью 27 348 кв. м. (условный номер по проекту 648);

Графическое описание местоположения границ публичного сервитута

для строительства линейных объектов инфраструктуры железнодорожного транспорта по объекту «Комплексное развитие Мурманского транспортного узла. Объекты федеральной собственности. Этап 1 - Железнодорожная линия - ст. Выходной - мостовой переход через р. Тулома - ст. Мурмаши 2 - ст. Лавна (Мурманская область: Кольский район и г. Мурманск (участки территории и прилегающей акватории на западном берегу Кольского залива))»

(наименование объекта, местоположение границ которого описано (далее - объект))

Раздел 1

Сведения об объекте

№ п/п	Характеристики объекта	Описание характеристик
1	2	3
1.	Местоположение объекта	Мурманская область, р-н Кольский, в р-не пгт Молочный, участок Основной
2.	Площадь объекта +/- величина погрешности определения площади (Р +/- Дельта Р)	3767 +/- 107 м ²
3.	Иные характеристики объекта	публичный сервитут устанавливается сроком на 10 месяцев

Раздел 2

Сведения о местоположении границ объекта

1. Система координат МСК-51, зона 1

2. Сведения о характерных точках границ объекта

Обозначение характерных точек границ	Координаты, м		Метод определения координат характерной точки	Средняя квадратическая погрешность положения характерной точки (Мт), м	Описание обозначения точки на местности (при наличии)
	X	Y			
1	2	3	4	5	6
контур 1, площадь 2340 кв.м					
1	629919.70	1440471.75	Картометрический метод	0.5	Закрепление отсутствует
2	629921.86	1440461.65	Картометрический метод	0.5	Закрепление отсутствует
3	629943.32	1440361.06	Картометрический метод	0.5	Закрепление отсутствует
4	629947.60	1440340.99	Картометрический метод	0.5	Закрепление отсутствует
5	629945.77	1440339.99	Картометрический метод	0.5	Закрепление отсутствует
6	629933.39	1440339.73	Картометрический метод	0.5	Закрепление отсутствует
7	629932.71	1440343.00	Картометрический метод	0.5	Закрепление отсутствует
8	629936.87	1440348.16	Картометрический метод	0.5	Закрепление отсутствует
9	629930.80	1440353.06	Картометрический метод	0.5	Закрепление отсутствует
10	629929.77	1440356.56	Картометрический метод	0.5	Закрепление отсутствует
11	629896.29	1440464.64	Картометрический метод	0.5	Закрепление отсутствует
1	629919.70	1440471.75	Картометрический метод	0.5	Закрепление отсутствует
контур 2, площадь 1727 кв.м					
12	629938.71	1440358.17	Картометрический метод	0.5	Закрепление отсутствует
13	629944.79	1440353.28	Картометрический метод	0.5	Закрепление отсутствует
14	629940.58	1440348.06	Картометрический метод	0.5	Закрепление отсутствует
15	629934.51	1440352.97	Картометрический метод	0.5	Закрепление отсутствует
12	629938.71	1440358.17	Картометрический метод	0.5	Закрепление отсутствует
16	629910.59	1440449.60	Картометрический метод	0.5	Закрепление отсутствует
17	629912.05	1440443.06	Картометрический метод	0.5	Закрепление отсутствует
18	629909.80	1440442.55	Картометрический метод	0.5	Закрепление отсутствует
19	629908.34	1440449.10	Картометрический метод	0.5	Закрепление отсутствует
16	629910.59	1440449.60	Картометрический метод	0.5	Закрепление отсутствует

2. Сведения о характерных точках границ объекта					
Обозначение характерных точек границ	Координаты, м		Метод определения координат характерной точки	Средняя квадратическая погрешность положения характерной точки (Mt), м	Описание обозначения точки на местности (при наличии)
	X	Y			
1	2	3	4	5	6
20	629916.91	1440465.92	Картометрический метод	0.5	Закрепление отсутствует
21	629918.37	1440459.37	Картометрический метод	0.5	Закрепление отсутствует
22	629916.13	1440458.87	Картометрический метод	0.5	Закрепление отсутствует
23	629914.66	1440465.40	Картометрический метод	0.5	Закрепление отсутствует
20	629916.91	1440465.92	Картометрический метод	0.5	Закрепление отсутствует
24	629922.25	1440397.52	Картометрический метод	0.5	Закрепление отсутствует
25	629922.71	1440395.26	Картометрический метод	0.5	Закрепление отсутствует
26	629920.52	1440394.81	Картометрический метод	0.5	Закрепление отсутствует
27	629920.07	1440397.07	Картометрический метод	0.5	Закрепление отсутствует
24	629922.25	1440397.52	Картометрический метод	0.5	Закрепление отсутствует
28	629929.15	1440408.22	Картометрический метод	0.5	Закрепление отсутствует
29	629929.62	1440405.95	Картометрический метод	0.5	Закрепление отсутствует
30	629927.43	1440405.53	Картометрический метод	0.5	Закрепление отсутствует
31	629926.98	1440407.79	Картометрический метод	0.5	Закрепление отсутствует
28	629929.15	1440408.22	Картометрический метод	0.5	Закрепление отсутствует
32	629792.35	1440755.91	Картометрический метод	0.5	Закрепление отсутствует
33	629807.69	1440745.55	Картометрический метод	0.5	Закрепление отсутствует
34	629826.50	1440738.03	Картометрический метод	0.5	Закрепление отсутствует
35	629839.59	1440704.84	Картометрический метод	0.5	Закрепление отсутствует
36	629828.50	1440706.99	Картометрический метод	0.5	Закрепление отсутствует
37	629816.29	1440709.36	Картометрический метод	0.5	Закрепление отсутствует
38	629791.04	1440714.26	Картометрический метод	0.5	Закрепление отсутствует
32	629792.35	1440755.91	Картометрический метод	0.5	Закрепление отсутствует

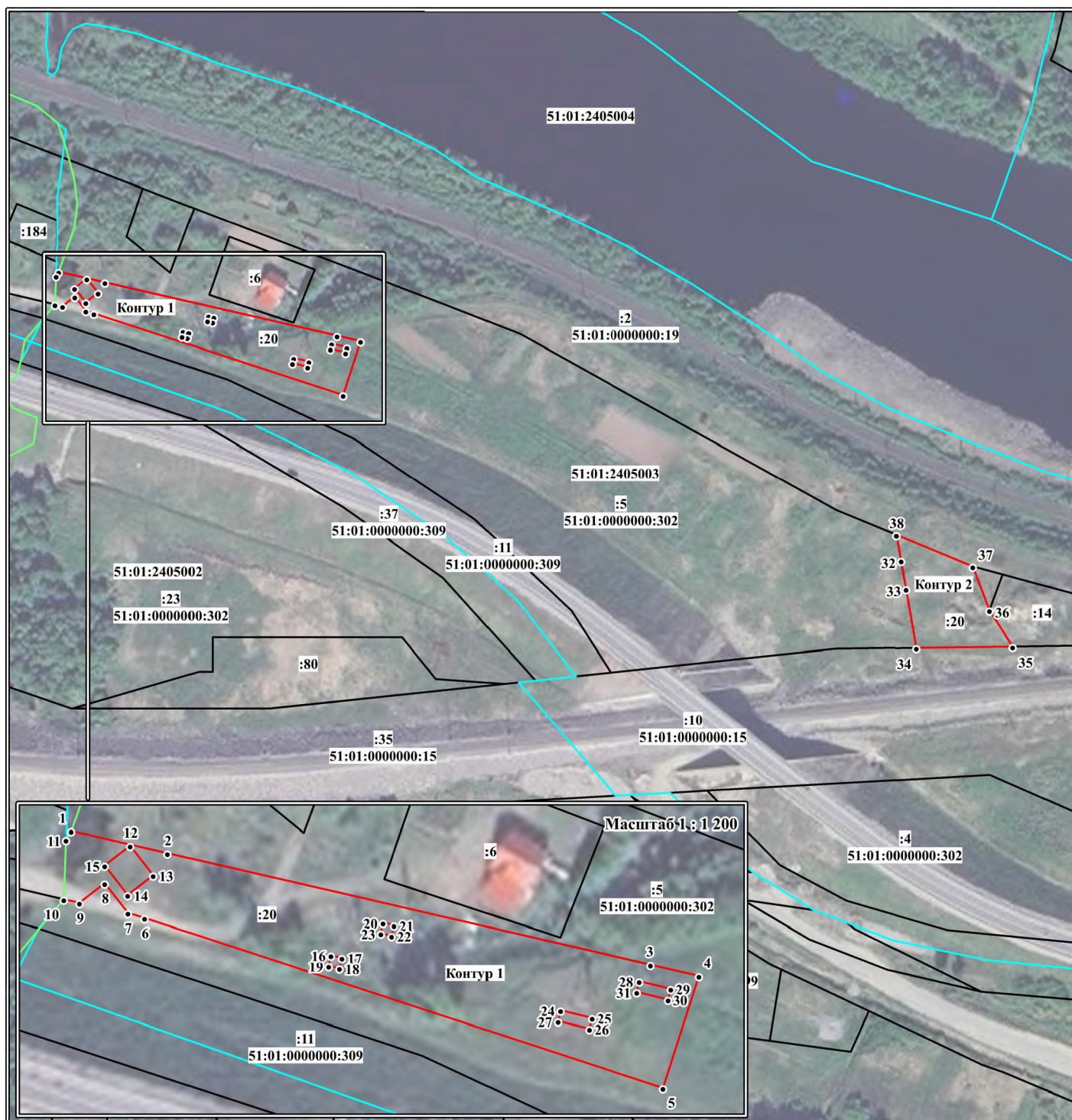
3. Сведения о характерных точках части (частей) границы объекта

Обозначение характерных точек части границы	Координаты, м		Метод определения координат характерной точки	Средняя квадратическая погрешность положения характерной точки (Mt), м	Описание обозначения точки на местности (при наличии)
	X	Y			
1	2	3	4	5	6
-	-	-	-	-	-

Раздел 3							
Сведения о местоположении измененных (уточненных) границ объекта							
1. Система координат -							
2. Сведения о характерных точках границ объекта							
Обозначение характерных точек границ	Существующие координаты, м		Измененные (уточненные) координаты, м		Метод определения координат характерной точки	Средняя квадратическая погрешность положения характерной точки (Mt), м	Описание обозначения точки на местности (при наличии)
	X	Y	X	Y			
1	2	3	4	5	6	7	8
-	-	-	-	-	-	-	
3. Сведения о характерных точках части (частей) границы объекта							
Обозначение характерных точек части границы	Существующие координаты, м		Измененные (уточненные) координаты, м		Метод определения координат характерной точки	Средняя квадратическая погрешность положения характерной точки (Mt), м	Описание обозначения точки на местности (при наличии)
	X	Y	X	Y			
1	2	3	4	5	6	7	8
-	-	-	-	-	-	-	

Графическое описание местоположения границ публичного сервитута

для строительства линейных объектов инфраструктуры железнодорожного транспорта по объекту «Комплексное развитие Мурманского транспортного узла. Объекты федеральной собственности. Этап 1 - Железнодорожная линия - ст. Выходной - мостовой переход через р. Тулома - ст. Мурмаши 2 - ст. Лавна (Мурманская область: Кольский район и г. Мурманск (участки территории и прилегающей акватории на западном берегу Кольского залива)»



Масштаб 1 : 2 500

Система координат МСК-51, зона 1

Условные обозначения:

- 1 - характерная точки границы, сведения о которой позволяют однозначно определить ее положение на местности;
- - границы образованного контура публичного сервитута;
- - граница земельного участка, сведения о котором имеются в ЕГРН;
- - граница кадастрового квартала;
- - граница муниципального образования, населённого пункта;

51:01:2405003:20 - кадастровый номер земельного участка, сведения о котором имеются в ЕГРН;

51:01:2405003 - кадастровый квартал;

Контур 1 - обозначения публичного сервитута, площадью 2340 кв. м. (условный номер по проекту 746);

Контур 2 - обозначения публичного сервитута, площадью 1427 кв. м. (условный номер по проекту 760);