

Графическое описание местоположения границ публичного сервитута для строительства линейных объектов инфраструктуры, реконструкции объектов инфраструктуры в рамках реализации проекта «Комплексное развитие Мурманского транспортного узла» Этап I – Железнодорожная линия: ст. Выходной – мостовой переход через р. Тулома – ст. Мурмаши 2 – ст. Лавна»

(наименование объекта, местоположение границ которого описано (далее - объект))

Раздел 1

Сведения об объекте

№ п/п	Характеристики объекта	Описание характеристик
1	2	3
1.	Местоположение объекта	Мурманская область, район Кольский
2.	Площадь объекта +/- величина погрешности определения площади (Р +/- Дельта Р)	34 +/- 10 м ²
3.	Иные характеристики объекта	публичный сервитут устанавливается сроком на 10 месяцев

Раздел 2					
Сведения о местоположении границ объекта					
1. Система координат МСК-51, зона 1					
2. Сведения о характерных точках границ объекта					
Обозначение характерных точек границ	Координаты, м		Метод определения координат характерной точки	Средняя квадратическая погрешность положения характерной точки (Мf), м	Описание обозначения точки на местности (при наличии)
	X	Y			
1	2	3	4	5	6
контур 1, площадь 6 кв.м					
1	631597.82	1439039.29	Картометрический метод	0.5	Закрепление отсутствует
2	631599.00	1439041.31	Картометрический метод	0.5	Закрепление отсутствует
3	631596.99	1439042.51	Картометрический метод	0.5	Закрепление отсутствует
4	631595.79	1439040.48	Картометрический метод	0.5	Закрепление отсутствует
1	631597.82	1439039.29	Картометрический метод	0.5	Закрепление отсутствует
контур 2, площадь 18 кв.м					
5	631480.63	1439110.41	Картометрический метод	0.5	Закрепление отсутствует
6	631475.47	1439114.71	Картометрический метод	0.5	Закрепление отсутствует
7	631474.09	1439108.87	Картометрический метод	0.5	Закрепление отсутствует
5	631480.63	1439110.41	Картометрический метод	0.5	Закрепление отсутствует
контур 3, площадь 5 кв.м					
8	631324.84	1439099.90	Картометрический метод	0.5	Закрепление отсутствует
9	631324.69	1439102.24	Картометрический метод	0.5	Закрепление отсутствует
10	631322.36	1439102.09	Картометрический метод	0.5	Закрепление отсутствует
11	631322.51	1439099.75	Картометрический метод	0.5	Закрепление отсутствует
8	631324.84	1439099.90	Картометрический метод	0.5	Закрепление отсутствует
контур 4, площадь 5 кв.м					
12	631263.45	1439095.71	Картометрический метод	0.5	Закрепление отсутствует
13	631261.11	1439095.56	Картометрический метод	0.5	Закрепление отсутствует
14	631260.96	1439097.89	Картометрический метод	0.5	Закрепление отсутствует
15	631263.28	1439098.04	Картометрический метод	0.5	Закрепление отсутствует
12	631263.45	1439095.71	Картометрический метод	0.5	Закрепление отсутствует

3. Сведения о характерных точках части (частей) границы объекта

Обозначение характерных точек части границы	Координаты, м		Метод определения координат характерной точки	Средняя квадратическая погрешность положения характерной точки (Mt), м	Описание обозначения точки на местности (при наличии)
	X	Y			
1	2	3	4	5	6
-	-	-	-	-	-

This image shows a completely blank white rectangular area enclosed within a thin black frame. There are no markings, text, or illustrations present on the page.

Раздел 3							
Сведения о местоположении измененных (уточненных) границ объекта							
1. Система координат -							
2. Сведения о характерных точках границ объекта							
Обозначение характерных точек границ	Существующие координаты, м		Измененные (уточненные) координаты, м		Метод определения координат характерной точки	Средняя квадратическая погрешность положения характерной точки (Mt), м	Описание обозначения точки на местности (при наличии)
	X	Y	X	Y			
1	2	3	4	5	6	7	8
-	-	-	-	-	-	-	
3. Сведения о характерных точках части (частей) границы объекта							
Обозначение характерных точек части границы	Существующие координаты, м		Измененные (уточненные) координаты, м		Метод определения координат характерной точки	Средняя квадратическая погрешность положения характерной точки (Mt), м	Описание обозначения точки на местности (при наличии)
	X	Y	X	Y			
1	2	3	4	5	6	7	8
-	-	-	-	-	-	-	

Графическое описание местоположения границ публичного сервитута для строительства линейных объектов инфраструктуры, реконструкции объектов инфраструктуры в рамках реализации проекта «Комплексное развитие Мурманского транспортного узла» Этап I – Железнодорожная линия: ст. Выходной – мостовой переход через р. Тулома – ст. Мурмаши 2 – ст. Лавна»



Масштаб 1 : 3 000

Система координат МСК-51, зона 1

Условные обозначения:

- 1 - характерная точки границы, сведения о которой позволяют однозначно определить ее положение на местности;
- границы образованного контура публичного сервитута;
- граница земельного участка, сведения о котором имеются в ЕГРН;
- граница кадастрового квартала;
- граница муниципального образования, населённого пункта;

51:01:0000000:188 - кадастровый номер земельного участка, сведения о котором имеются в ЕГРН;

51:01:0112001 - кадастровый квартал;

- Контур 1 - обозначения публичного сервитута, площадью 6 кв. м. (условный номер по проекту 684);
- Контур 2 - обозначения публичного сервитута, площадью 18 кв. м. (условный номер по проекту 686);
- Контур 3 - обозначения публичного сервитута, площадью 5 кв. м. (условный номер по проекту 687);
- Контур 4 - обозначения публичного сервитута, площадью 5 кв. м. (условный номер по проекту 688);

Графическое описание местоположения границ публичного сервитута для строительства линейных объектов инфраструктуры, реконструкции объектов инфраструктуры в рамках реализации проекта «Комплексное развитие Мурманского транспортного узла» Этап I – Железнодорожная линия: ст. Выходной – мостовой переход через р. Тулома – ст. Мурмаши 2 – ст. Лавна»

(наименование объекта, местоположение границ которого описано (далее - объект))

Раздел 1

Сведения об объекте

№ п/п	Характеристики объекта	Описание характеристик
1	2	3
1.	Местоположение объекта	Российская Федерация, Российская Федерация, Мурманская область, муниципальный район Кольский, в районе п.г.т. Молочный, участок "Основной"
2.	Площадь объекта +/- величина погрешности определения площади (Р +/- Дельта Р)	71068 +/- 467 м ²
3.	Иные характеристики объекта	публичный сервитут устанавливается сроком на 10 месяцев

Раздел 2

Сведения о местоположении границ объекта

1. Система координат МСК-51, зона 1

2. Сведения о характерных точках границ объекта

Обозначение характерных точек границ	Координаты, м		Метод определения координат характерной точки	Средняя квадратическая погрешность положения характерной точки (Мп), м	Описание обозначения точки на местности (при наличии)
	X	Y			
1	2	3	4	5	6
контур 1, площадь 8 кв.м.					
1	629983.47	1439834.78	Картометрический метод	0.5	Закрепление отсутствует
2	629982.81	1439835.58	Картометрический метод	0.5	Закрепление отсутствует
3	629968.77	1439827.42	Картометрический метод	0.5	Закрепление отсутствует
1	629983.47	1439834.78	Картометрический метод	0.5	Закрепление отсутствует
контур 2, площадь 135 кв.м.					
4	629979.03	1439840.18	Картометрический метод	0.5	Закрепление отсутствует
5	629973.97	1439846.34	Картометрический метод	0.5	Закрепление отсутствует
6	629958.85	1439837.65	Картометрический метод	0.5	Закрепление отсутствует
7	629964.70	1439831.79	Картометрический метод	0.5	Закрепление отсутствует
4	629979.03	1439840.18	Картометрический метод	0.5	Закрепление отсутствует
контур 3, площадь 71 кв.м.					
8	629938.07	1439809.16	Картометрический метод	0.5	Закрепление отсутствует
9	629928.95	1439803.65	Картометрический метод	0.5	Закрепление отсутствует
10	629898.29	1439785.46	Картометрический метод	0.5	Закрепление отсутствует
11	629900.02	1439782.86	Картометрический метод	0.5	Закрепление отсутствует
12	629927.46	1439801.82	Картометрический метод	0.5	Закрепление отсутствует
8	629938.07	1439809.16	Картометрический метод	0.5	Закрепление отсутствует
контур 4, площадь 12419 кв.м.					
13	629929.10	1439820.66	Картометрический метод	0.5	Закрепление отсутствует
14	629918.72	1439814.39	Картометрический метод	0.5	Закрепление отсутствует
15	629923.35	1439807.29	Картометрический метод	0.5	Закрепление отсутствует
16	629894.96	1439790.43	Картометрический метод	0.5	Закрепление отсутствует
17	629840.03	1439872.77	Картометрический метод	0.5	Закрепление отсутствует
18	629720.84	1440115.87	Картометрический метод	0.5	Закрепление отсутствует
19	629718.58	1440125.17	Картометрический метод	0.5	Закрепление отсутствует

2. Сведения о характерных точках границ объекта

Обозначение характерных точек границ	Координаты, м		Метод определения координат характерной точки	Средняя квадратическая погрешность положения характерной точки (Mt), м	Описание обозначения точки на местности (при наличии)
	X	Y			
1	2	3	4	5	6
20	629707.15	1440122.11	Картометрический метод	0.5	Закрепление отсутствует
21	629702.27	1440153.08	Картометрический метод	0.5	Закрепление отсутствует
22	629705.40	1440169.36	Картометрический метод	0.5	Закрепление отсутствует
23	629703.59	1440186.66	Картометрический метод	0.5	Закрепление отсутствует
24	629693.73	1440227.18	Картометрический метод	0.5	Закрепление отсутствует
25	629680.93	1440232.35	Картометрический метод	0.5	Закрепление отсутствует
26	629677.62	1440266.88	Картометрический метод	0.5	Закрепление отсутствует
27	629683.38	1440284.77	Картометрический метод	0.5	Закрепление отсутствует
28	629678.24	1440316.89	Картометрический метод	0.5	Закрепление отсутствует
29	629693.67	1440321.71	Картометрический метод	0.5	Закрепление отсутствует
30	629697.73	1440273.92	Картометрический метод	0.5	Закрепление отсутствует
31	629685.33	1440272.36	Картометрический метод	0.5	Закрепление отсутствует
32	629690.36	1440240.97	Картометрический метод	0.5	Закрепление отсутствует
33	629702.08	1440243.54	Картометрический метод	0.5	Закрепление отсутствует
34	629702.75	1440239.85	Картометрический метод	0.5	Закрепление отсутствует
35	629713.08	1440183.10	Картометрический метод	0.5	Закрепление отсутствует
36	629734.81	1440106.10	Картометрический метод	0.5	Закрепление отсутствует
37	629753.70	1440112.43	Картометрический метод	0.5	Закрепление отсутствует
38	629783.46	1440036.46	Картометрический метод	0.5	Закрепление отсутствует
39	629777.99	1440034.00	Картометрический метод	0.5	Закрепление отсутствует
40	629780.48	1440029.11	Картометрический метод	0.5	Закрепление отсутствует
41	629779.50	1440028.60	Картометрический метод	0.5	Закрепление отсутствует
42	629780.53	1440026.62	Картометрический метод	0.5	Закрепление отсутствует
43	629781.48	1440027.14	Картометрический метод	0.5	Закрепление отсутствует
44	629803.14	1439984.56	Картометрический метод	0.5	Закрепление отсутствует

2. Сведения о характерных точках границ объекта					
Обозначение характерных точек границ	Координаты, м		Метод определения координат характерной точки	Средняя квадратическая погрешность положения характерной точки (Mt), м	Описание обозначения точки на местности (при наличии)
	X	Y			
1	2	3	4	5	6
45	629801.42	1439983.67	Картометрический метод	0.5	Закрепление отсутствует
46	629802.47	1439981.69	Картометрический метод	0.5	Закрепление отсутствует
47	629804.15	1439982.56	Картометрический метод	0.5	Закрепление отсутствует
48	629814.25	1439962.69	Картометрический метод	0.5	Закрепление отсутствует
49	629818.60	1439965.18	Картометрический метод	0.5	Закрепление отсутствует
50	629852.61	1439911.81	Картометрический метод	0.5	Закрепление отсутствует
51	629861.60	1439897.71	Картометрический метод	0.5	Закрепление отсутствует
52	629863.23	1439898.87	Картометрический метод	0.5	Закрепление отсутствует
53	629912.47	1439835.72	Картометрический метод	0.5	Закрепление отсутствует
54	629913.37	1439836.56	Картометрический метод	0.5	Закрепление отсутствует
13	629929.10	1439820.66	Картометрический метод	0.5	Закрепление отсутствует
55	629866.70	1439846.20	Картометрический метод	0.5	Закрепление отсутствует
56	629872.77	1439849.02	Картометрический метод	0.5	Закрепление отсутствует
57	629871.80	1439851.10	Картометрический метод	0.5	Закрепление отсутствует
58	629865.73	1439848.28	Картометрический метод	0.5	Закрепление отсутствует
55	629866.70	1439846.20	Картометрический метод	0.5	Закрепление отсутствует
59	629846.29	1439891.75	Картометрический метод	0.5	Закрепление отсутствует
60	629848.15	1439893.11	Картометрический метод	0.5	Закрепление отсутствует
61	629846.84	1439894.91	Картометрический метод	0.5	Закрепление отсутствует
62	629844.97	1439893.55	Картометрический метод	0.5	Закрепление отсутствует
59	629846.29	1439891.75	Картометрический метод	0.5	Закрепление отсутствует
63	629896.90	1439806.14	Картометрический метод	0.5	Закрепление отсутствует
64	629898.76	1439807.49	Картометрический метод	0.5	Закрепление отсутствует
65	629897.45	1439809.29	Картометрический метод	0.5	Закрепление отсутствует
66	629895.57	1439807.92	Картометрический метод	0.5	Закрепление отсутствует

2. Сведения о характерных точках границ объекта					
Обозначение характерных точек границ	Координаты, м		Метод определения координат характерной точки	Средняя квадратическая погрешность положения характерной точки (Мt), м	Описание обозначения точки на местности (при наличии)
	X	Y			
1	2	3	4	5	6
63	629896.90	1439806.14	Картометрический метод	0.5	Закрепление отсутствует
67	629758.59	1440071.57	Картометрический метод	0.5	Закрепление отсутствует
68	629760.63	1440072.66	Картометрический метод	0.5	Закрепление отсутствует
69	629759.59	1440074.62	Картометрический метод	0.5	Закрепление отсутствует
70	629757.55	1440073.54	Картометрический метод	0.5	Закрепление отсутствует
67	629758.59	1440071.57	Картометрический метод	0.5	Закрепление отсутствует
71	629824.34	1439936.69	Картометрический метод	0.5	Закрепление отсутствует
72	629826.38	1439937.76	Картометрический метод	0.5	Закрепление отсутствует
73	629825.34	1439939.73	Картометрический метод	0.5	Закрепление отсутствует
74	629823.30	1439938.66	Картометрический метод	0.5	Закрепление отсутствует
71	629824.34	1439936.69	Картометрический метод	0.5	Закрепление отсутствует
контур 5, площадь 150 кв.м.					
75	629827.73	1440114.41	Картометрический метод	0.5	Закрепление отсутствует
76	629817.76	1440119.87	Картометрический метод	0.5	Закрепление отсутствует
77	629808.80	1440114.55	Картометрический метод	0.5	Закрепление отсутствует
78	629812.91	1440104.07	Картометрический метод	0.5	Закрепление отсутствует
75	629827.73	1440114.41	Картометрический метод	0.5	Закрепление отсутствует
контур 6, площадь 1146 кв.м.					
79	629969.65	1440340.07	Картометрический метод	0.5	Закрепление отсутствует
80	629952.69	1440383.22	Картометрический метод	0.5	Закрепление отсутствует
81	629947.98	1440389.16	Картометрический метод	0.5	Закрепление отсутствует
82	629950.07	1440389.89	Картометрический метод	0.5	Закрепление отсутствует
83	629943.14	1440407.52	Картометрический метод	0.5	Закрепление отсутствует
84	629938.62	1440406.03	Картометрический метод	0.5	Закрепление отсутствует
85	629927.15	1440442.72	Картометрический метод	0.5	Закрепление отсутствует
86	629929.02	1440443.43	Картометрический метод	0.5	Закрепление отсутствует
87	629921.86	1440461.65	Картометрический метод	0.5	Закрепление отсутствует

2. Сведения о характерных точках границ объекта					
Обозначение характерных точек границ	Координаты, м		Метод определения координат характерной точки	Средняя квадратическая погрешность положения характерной точки (Mt), м	Описание обозначения точки на местности (при наличии)
	X	Y			
1	2	3	4	5	6
88	629943.32	1440361.06	Картометрический метод	0.5	Закрепление отсутствует
89	629951.83	1440340.12	Картометрический метод	0.5	Закрепление отсутствует
90	629958.50	1440340.25	Картометрический метод	0.5	Закрепление отсутствует
79	629969.65	1440340.07	Картометрический метод	0.5	Закрепление отсутствует
контур 7, площадь 1 кв.м.					
91	629947.80	1440340.03	Картометрический метод	0.5	Закрепление отсутствует
92	629947.60	1440340.99	Картометрический метод	0.5	Закрепление отсутствует
93	629945.77	1440339.99	Картометрический метод	0.5	Закрепление отсутствует
94	629947.38	1440340.03	Картометрический метод	0.5	Закрепление отсутствует
91	629947.80	1440340.03	Картометрический метод	0.5	Закрепление отсутствует
контур 8, площадь 4041 кв.м.					
95	629772.46	1440536.36	Картометрический метод	0.5	Закрепление отсутствует
96	629774.08	1440506.85	Картометрический метод	0.5	Закрепление отсутствует
97	629791.77	1440492.04	Картометрический метод	0.5	Закрепление отсутствует
98	629791.56	1440478.43	Картометрический метод	0.5	Закрепление отсутствует
99	629824.67	1440434.93	Картометрический метод	0.5	Закрепление отсутствует
100	629828.27	1440420.45	Картометрический метод	0.5	Закрепление отсутствует
101	629817.98	1440417.43	Картометрический метод	0.5	Закрепление отсутствует
102	629791.15	1440452.59	Картометрический метод	0.5	Закрепление отсутствует
103	629791.06	1440446.85	Картометрический метод	0.5	Закрепление отсутствует
104	629790.48	1440410.16	Картометрический метод	0.5	Закрепление отсутствует
105	629775.63	1440410.39	Картометрический метод	0.5	Закрепление отсутствует
106	629775.45	1440404.20	Картометрический метод	0.5	Закрепление отсутствует
107	629758.66	1440349.88	Картометрический метод	0.5	Закрепление отсутствует
108	629760.04	1440434.47	Картометрический метод	0.5	Закрепление отсутствует
109	629761.80	1440448.97	Картометрический метод	0.5	Закрепление отсутствует
110	629762.44	1440454.20	Картометрический метод	0.5	Закрепление отсутствует

2. Сведения о характерных точках границ объекта					
Обозначение характерных точек границ	Координаты, м		Метод определения координат характерной точки	Средняя квадратическая погрешность положения характерной точки (Mt), м	Описание обозначения точки на местности (при наличии)
	X	Y			
1	2	3	4	5	6
111	629763.66	1440464.15	Картометрический метод	0.5	Закрепление отсутствует
112	629764.36	1440469.93	Картометрический метод	0.5	Закрепление отсутствует
113	629766.90	1440490.73	Картометрический метод	0.5	Закрепление отсутствует
114	629767.33	1440494.26	Картометрический метод	0.5	Закрепление отсутствует
115	629767.66	1440497.01	Картометрический метод	0.5	Закрепление отсутствует
116	629768.77	1440506.13	Картометрический метод	0.5	Закрепление отсутствует
117	629769.60	1440512.90	Картометрический метод	0.5	Закрепление отсутствует
118	629770.26	1440518.24	Картометрический метод	0.5	Закрепление отсутствует
119	629770.89	1440523.43	Картометрический метод	0.5	Закрепление отсутствует
95	629772.46	1440536.36	Картометрический метод	0.5	Закрепление отсутствует
контур 9, площадь 2295 кв.м.					
120	629714.31	1440479.38	Картометрический метод	0.5	Закрепление отсутствует
121	629648.23	1440483.65	Картометрический метод	0.5	Закрепление отсутствует
122	629659.36	1440495.06	Картометрический метод	0.5	Закрепление отсутствует
123	629669.16	1440522.65	Картометрический метод	0.5	Закрепление отсутствует
124	629720.22	1440521.87	Картометрический метод	0.5	Закрепление отсутствует
125	629718.69	1440501.29	Картометрический метод	0.5	Закрепление отсутствует
126	629716.41	1440501.57	Картометрический метод	0.5	Закрепление отсутствует
120	629714.31	1440479.38	Картометрический метод	0.5	Закрепление отсутствует
127	629684.48	1440496.78	Картометрический метод	0.5	Закрепление отсутствует
128	629691.18	1440496.72	Картометрический метод	0.5	Закрепление отсутствует
129	629691.20	1440499.02	Картометрический метод	0.5	Закрепление отсутствует
130	629684.50	1440499.08	Картометрический метод	0.5	Закрепление отсутствует
127	629684.48	1440496.78	Картометрический метод	0.5	Закрепление отсутствует
131	629684.64	1440509.11	Картометрический метод	0.5	Закрепление отсутствует
132	629691.34	1440509.05	Картометрический метод	0.5	Закрепление отсутствует

2. Сведения о характерных точках границ объекта					
Обозначение характерных точек границ	Координаты, м		Метод определения координат характерной точки	Средняя квадратическая погрешность положения характерной точки (Мп), м	Описание обозначения точки на местности (при наличии)
	X	Y			
1	2	3	4	5	6
133	629691.36	1440511.36	Картометрический метод	0.5	Закрепление отсутствует
134	629684.66	1440511.40	Картометрический метод	0.5	Закрепление отсутствует
131	629684.64	1440509.11	Картометрический метод	0.5	Закрепление отсутствует
контур 10, площадь 242 кв.м.					
135	629655.12	1440522.87	Картометрический метод	0.5	Закрепление отсутствует
136	629635.73	1440523.17	Картометрический метод	0.5	Закрепление отсутствует
137	629638.39	1440498.20	Картометрический метод	0.5	Закрепление отсутствует
135	629655.12	1440522.87	Картометрический метод	0.5	Закрепление отсутствует
контур 11, площадь 1185 кв.м.					
138	629721.22	1440535.61	Картометрический метод	0.5	Закрепление отсутствует
139	629722.13	1440548.06	Картометрический метод	0.5	Закрепление отсутствует
140	629724.31	1440577.84	Картометрический метод	0.5	Закрепление отсутствует
141	629724.86	1440585.36	Картометрический метод	0.5	Закрепление отсутствует
142	629724.27	1440592.79	Картометрический метод	0.5	Закрепление отсутствует
143	629695.28	1440623.28	Картометрический метод	0.5	Закрепление отсутствует
144	629697.74	1440601.93	Картометрический метод	0.5	Закрепление отсутствует
145	629692.76	1440599.56	Картометрический метод	0.5	Закрепление отсутствует
146	629707.88	1440571.26	Картометрический метод	0.5	Закрепление отсутствует
138	629721.22	1440535.61	Картометрический метод	0.5	Закрепление отсутствует
контур 12, площадь 8647 кв.м.					
147	629683.86	1440609.01	Картометрический метод	0.5	Закрепление отсутствует
148	629680.76	1440641.22	Картометрический метод	0.5	Закрепление отсутствует
149	629664.24	1440670.04	Картометрический метод	0.5	Закрепление отсутствует
150	629651.73	1440704.00	Картометрический метод	0.5	Закрепление отсутствует
151	629642.88	1440744.82	Картометрический метод	0.5	Закрепление отсутствует
152	629637.06	1440780.56	Картометрический метод	0.5	Закрепление отсутствует
153	629597.11	1440860.68	Картометрический метод	0.5	Закрепление отсутствует
154	629598.51	1440893.58	Картометрический метод	0.5	Закрепление отсутствует

2. Сведения о характерных точках границ объекта					
Обозначение характерных точек границ	Координаты, м		Метод определения координат характерной точки	Средняя квадратическая погрешность положения характерной точки (Mt), м	Описание обозначения точки на местности (при наличии)
	X	Y			
1	2	3	4	5	6
155	629611.56	1440913.90	Картометрический метод	0.5	Закрепление отсутствует
156	629625.04	1440914.53	Картометрический метод	0.5	Закрепление отсутствует
157	629619.81	1440944.68	Картометрический метод	0.5	Закрепление отсутствует
158	629617.19	1440968.74	Картометрический метод	0.5	Закрепление отсутствует
159	629615.86	1440966.43	Картометрический метод	0.5	Закрепление отсутствует
160	629617.41	1440951.59	Картометрический метод	0.5	Закрепление отсутствует
161	629596.88	1440933.55	Картометрический метод	0.5	Закрепление отсутствует
162	629592.95	1440926.74	Картометрический метод	0.5	Закрепление отсутствует
163	629584.24	1440916.35	Картометрический метод	0.5	Закрепление отсутствует
164	629578.61	1440905.93	Картометрический метод	0.5	Закрепление отсутствует
165	629574.81	1440895.30	Картометрический метод	0.5	Закрепление отсутствует
166	629565.87	1440879.83	Картометрический метод	0.5	Закрепление отсутствует
167	629570.50	1440874.84	Картометрический метод	0.5	Закрепление отсутствует
168	629570.85	1440859.52	Картометрический метод	0.5	Закрепление отсутствует
169	629578.14	1440835.04	Картометрический метод	0.5	Закрепление отсутствует
170	629592.27	1440794.52	Картометрический метод	0.5	Закрепление отсутствует
171	629607.97	1440755.33	Картометрический метод	0.5	Закрепление отсутствует
172	629611.25	1440745.64	Картометрический метод	0.5	Закрепление отсутствует
173	629626.26	1440712.70	Картометрический метод	0.5	Закрепление отсутствует
147	629683.86	1440609.01	Картометрический метод	0.5	Закрепление отсутствует
контур 13, площадь 58 кв.м.					
174	629828.32	1440704.61	Картометрический метод	0.5	Закрепление отсутствует
175	629828.50	1440707.00	Картометрический метод	0.5	Закрепление отсутствует
176	629816.29	1440709.36	Картометрический метод	0.5	Закрепление отсутствует
177	629819.06	1440701.12	Картометрический метод	0.5	Закрепление отсутствует
174	629828.32	1440704.61	Картометрический метод	0.5	Закрепление отсутствует

2. Сведения о характерных точках границ объекта					
Обозначение характерных точек границ	Координаты, м		Метод определения координат характерной точки	Средняя квадратическая погрешность положения характерной точки (Мt), м	Описание обозначения точки на местности (при наличии)
	X	Y			
1	2	3	4	5	6
контур 14, площадь 85 кв.м.					
178	629585.58	1441290.36	Картометрический метод	0.5	Закрепление отсутствует
179	629584.26	1441294.57	Картометрический метод	0.5	Закрепление отсутствует
180	629560.17	1441328.36	Картометрический метод	0.5	Закрепление отсутствует
181	629536.31	1441353.79	Картометрический метод	0.5	Закрепление отсутствует
182	629558.90	1441327.69	Картометрический метод	0.5	Закрепление отсутствует
178	629585.58	1441290.36	Картометрический метод	0.5	Закрепление отсутствует
контур 15, площадь 438 кв.м.					
183	629582.69	1441413.39	Картометрический метод	0.5	Закрепление отсутствует
184	629597.49	1441432.34	Картометрический метод	0.5	Закрепление отсутствует
185	629607.44	1441457.38	Картометрический метод	0.5	Закрепление отсутствует
186	629611.07	1441491.89	Картометрический метод	0.5	Закрепление отсутствует
183	629582.69	1441413.39	Картометрический метод	0.5	Закрепление отсутствует
контур 16, площадь 723 кв.м.					
187	629498.06	1441395.04	Картометрический метод	0.5	Закрепление отсутствует
188	629479.10	1441417.02	Картометрический метод	0.5	Закрепление отсутствует
189	629457.99	1441441.53	Картометрический метод	0.5	Закрепление отсутствует
190	629421.84	1441466.20	Картометрический метод	0.5	Закрепление отсутствует
191	629411.07	1441439.86	Картометрический метод	0.5	Закрепление отсутствует
192	629410.08	1441433.46	Картометрический метод	0.5	Закрепление отсутствует
193	629422.49	1441430.37	Картометрический метод	0.5	Закрепление отсутствует
194	629426.42	1441441.42	Картометрический метод	0.5	Закрепление отсутствует
195	629432.96	1441449.79	Картометрический метод	0.5	Закрепление отсутствует
196	629440.92	1441450.09	Картометрический метод	0.5	Закрепление отсутствует
197	629446.10	1441446.36	Картометрический метод	0.5	Закрепление отсутствует
198	629477.18	1441414.26	Картометрический метод	0.5	Закрепление отсутствует
199	629479.09	1441416.58	Картометрический метод	0.5	Закрепление отсутствует
187	629498.06	1441395.04	Картометрический метод	0.5	Закрепление отсутствует

2. Сведения о характерных точках границ объекта					
Обозначение характерных точек границ	Координаты, м		Метод определения координат характерной точки	Средняя квадратическая погрешность положения характерной точки (Мт), м	Описание обозначения точки на местности (при наличии)
	X	Y			
1	2	3	4	5	6
контур 17, площадь 45 кв.м.					
200	629380.17	1441516.53	Картометрический метод	0.5	Закрепление отсутствует
201	629371.83	1441528.91	Картометрический метод	0.5	Закрепление отсутствует
202	629382.65	1441502.24	Картометрический метод	0.5	Закрепление отсутствует
200	629380.17	1441516.53	Картометрический метод	0.5	Закрепление отсутствует
203	629378.31	1441441.38	Картометрический метод	0.5	Закрепление отсутствует
204	629378.63	1441444.94	Картометрический метод	0.5	Закрепление отсутствует
205	629377.67	1441441.54	Картометрический метод	0.5	Закрепление отсутствует
203	629378.31	1441441.38	Картометрический метод	0.5	Закрепление отсутствует
контур 18, площадь 123 кв.м.					
206	629612.01	1441526.56	Картометрический метод	0.5	Закрепление отсутствует
207	629611.42	1441547.05	Картометрический метод	0.5	Закрепление отсутствует
208	629598.65	1441571.95	Картометрический метод	0.5	Закрепление отсутствует
206	629612.01	1441526.56	Картометрический метод	0.5	Закрепление отсутствует
контур 19, площадь 792 кв.м.					
209	629589.84	1441606.48	Картометрический метод	0.5	Закрепление отсутствует
210	629600.73	1441624.60	Картометрический метод	0.5	Закрепление отсутствует
211	629599.75	1441642.22	Картометрический метод	0.5	Закрепление отсутствует
212	629601.59	1441669.89	Картометрический метод	0.5	Закрепление отсутствует
213	629619.15	1441691.76	Картометрический метод	0.5	Закрепление отсутствует
214	629626.84	1441717.19	Картометрический метод	0.5	Закрепление отсутствует
215	629593.29	1441669.02	Картометрический метод	0.5	Закрепление отсутствует
209	629589.84	1441606.48	Картометрический метод	0.5	Закрепление отсутствует
контур 20, площадь 7305 кв.м.					
216	629397.22	1441560.81	Картометрический метод	0.5	Закрепление отсутствует
217	629361.50	1441598.77	Картометрический метод	0.5	Закрепление отсутствует
218	629398.54	1441600.48	Картометрический метод	0.5	Закрепление отсутствует
219	629405.97	1441600.81	Картометрический метод	0.5	Закрепление отсутствует
220	629452.33	1441736.38	Картометрический метод	0.5	Закрепление отсутствует

2. Сведения о характерных точках границ объекта					
Обозначение характерных точек границ	Координаты, м		Метод определения координат характерной точки	Средняя квадратическая погрешность положения характерной точки (M _t), м	Описание обозначения точки на местности (при наличии)
	X	Y			
1	2	3	4	5	6
221	629507.15	1441802.10	Картометрический метод	0.5	Закрепление отсутствует
222	629487.22	1441802.42	Картометрический метод	0.5	Закрепление отсутствует
223	629499.87	1441824.22	Картометрический метод	0.5	Закрепление отсутствует
224	629479.22	1441819.13	Картометрический метод	0.5	Закрепление отсутствует
225	629446.87	1441837.00	Картометрический метод	0.5	Закрепление отсутствует
226	629468.29	1441861.15	Картометрический метод	0.5	Закрепление отсутствует
227	629554.05	1441857.36	Картометрический метод	0.5	Закрепление отсутствует
228	629556.95	1441855.35	Картометрический метод	0.5	Закрепление отсутствует
229	629545.90	1441849.05	Картометрический метод	0.5	Закрепление отсутствует
230	629540.26	1441840.46	Картометрический метод	0.5	Закрепление отсутствует
231	629515.92	1441794.95	Картометрический метод	0.5	Закрепление отсутствует
232	629502.13	1441773.71	Картометрический метод	0.5	Закрепление отсутствует
233	629481.08	1441757.17	Картометрический метод	0.5	Закрепление отсутствует
234	629468.95	1441733.85	Картометрический метод	0.5	Закрепление отсутствует
235	629459.10	1441706.22	Картометрический метод	0.5	Закрепление отсутствует
236	629428.72	1441642.85	Картометрический метод	0.5	Закрепление отсутствует
216	629397.22	1441560.81	Картометрический метод	0.5	Закрепление отсутствует
237	629474.40	1441845.19	Картометрический метод	0.5	Закрепление отсутствует
238	629484.86	1441840.63	Картометрический метод	0.5	Закрепление отсутствует
239	629489.40	1441851.09	Картометрический метод	0.5	Закрепление отсутствует
240	629478.95	1441855.63	Картометрический метод	0.5	Закрепление отсутствует
237	629474.40	1441845.19	Картометрический метод	0.5	Закрепление отсутствует
контур 21, площадь 57 кв.м.					
241	629353.00	1441556.86	Картометрический метод	0.5	Закрепление отсутствует
242	629337.95	1441579.22	Картометрический метод	0.5	Закрепление отсутствует
243	629317.55	1441602.00	Картометрический метод	0.5	Закрепление отсутствует

2. Сведения о характерных точках границ объекта					
Обозначение характерных точек границ	Координаты, м		Метод определения координат характерной точки	Средняя квадратическая погрешность положения характерной точки (Мt), м	Описание обозначения точки на местности (при наличии)
	X	Y			
1	2	3	4	5	6
241	629353.00	1441556.86	Картометрический метод	0.5	Закрепление отсутствует
контур 22, площадь 5 кв.м.					
244	629560.42	1441619.70	Картометрический метод	0.5	Закрепление отсутствует
245	629559.19	1441634.10	Картометрический метод	0.5	Закрепление отсутствует
246	629559.50	1441622.25	Картометрический метод	0.5	Закрепление отсутствует
244	629560.42	1441619.70	Картометрический метод	0.5	Закрепление отсутствует

контур 23, площадь 20448 кв.м.					
247	629343.50	1441893.83	Картометрический метод	0.5	Закрепление отсутствует
248	629268.01	1441934.04	Картометрический метод	0.5	Закрепление отсутствует
249	629252.03	1441909.10	Картометрический метод	0.5	Закрепление отсутствует
250	629226.48	1441867.24	Картометрический метод	0.5	Закрепление отсутствует
251	629213.78	1441869.56	Картометрический метод	0.5	Закрепление отсутствует
252	629256.67	1441940.09	Картометрический метод	0.5	Закрепление отсутствует
253	629151.72	1441995.27	Картометрический метод	0.5	Закрепление отсутствует
254	628973.47	1442119.80	Картометрический метод	0.5	Закрепление отсутствует
255	628972.07	1442119.83	Картометрический метод	0.5	Закрепление отсутствует
256	628969.94	1442122.18	Картометрический метод	0.5	Закрепление отсутствует
257	628957.59	1442135.82	Картометрический метод	0.5	Закрепление отсутствует
258	628942.55	1442144.32	Картометрический метод	0.5	Закрепление отсутствует
259	629033.05	1442142.77	Картометрический метод	0.5	Закрепление отсутствует
260	629042.53	1442127.03	Картометрический метод	0.5	Закрепление отсутствует
261	629056.84	1442118.27	Картометрический метод	0.5	Закрепление отсутствует
262	629082.21	1442122.78	Картометрический метод	0.5	Закрепление отсутствует
263	629123.35	1442105.15	Картометрический метод	0.5	Закрепление отсутствует
264	629144.10	1442068.69	Картометрический метод	0.5	Закрепление отсутствует
265	629219.84	1442000.23	Картометрический метод	0.5	Закрепление отсутствует
266	629274.10	1441972.77	Картометрический метод	0.5	Закрепление отсутствует

2. Сведения о характерных точках границ объекта

Обозначение характерных точек границ	Координаты, м		Метод определения координат характерной точки	Средняя квадратическая погрешность положения характерной точки (M _t), м	Описание обозначения точки на местности (при наличии)
	X	Y			
1	2	3	4	5	6
267	629268.88	1441970.11	Картометрический метод	0.5	Закрепление отсутствует
268	629269.92	1441968.05	Картометрический метод	0.5	Закрепление отсутствует
269	629275.90	1441971.10	Картометрический метод	0.5	Закрепление отсутствует
270	629275.37	1441972.12	Картометрический метод	0.5	Закрепление отсутствует
271	629308.19	1441955.55	Картометрический метод	0.5	Закрепление отсутствует
272	629322.34	1441930.80	Картометрический метод	0.5	Закрепление отсутствует
273	629320.26	1441931.72	Картометрический метод	0.5	Закрепление отсутствует
274	629315.70	1441921.26	Картометрический метод	0.5	Закрепление отсутствует
275	629326.15	1441916.70	Картометрический метод	0.5	Закрепление отсутствует
276	629327.99	1441920.93	Картометрический метод	0.5	Закрепление отсутствует
247	629343.50	1441893.83	Картометрический метод	0.5	Закрепление отсутствует
277	629162.78	1442005.95	Картометрический метод	0.5	Закрепление отсутствует
278	629171.57	1442001.39	Картометрический метод	0.5	Закрепление отсутствует
279	629176.13	1442010.18	Картометрический метод	0.5	Закрепление отсутствует
280	629167.35	1442014.75	Картометрический метод	0.5	Закрепление отсутствует
277	629162.78	1442005.95	Картометрический метод	0.5	Закрепление отсутствует
281	628986.71	1442129.86	Картометрический метод	0.5	Закрепление отсутствует
282	628995.46	1442125.23	Картометрический метод	0.5	Закрепление отсутствует
283	629000.09	1442133.98	Картометрический метод	0.5	Закрепление отсутствует
284	628991.34	1442138.61	Картометрический метод	0.5	Закрепление отсутствует
281	628986.71	1442129.86	Картометрический метод	0.5	Закрепление отсутствует
285	629299.68	1441949.98	Картометрический метод	0.5	Закрепление отсутствует
286	629305.65	1441953.02	Картометрический метод	0.5	Закрепление отсутствует
287	629304.61	1441955.07	Картометрический метод	0.5	Закрепление отсутствует
288	629298.63	1441952.03	Картометрический метод	0.5	Закрепление отсутствует

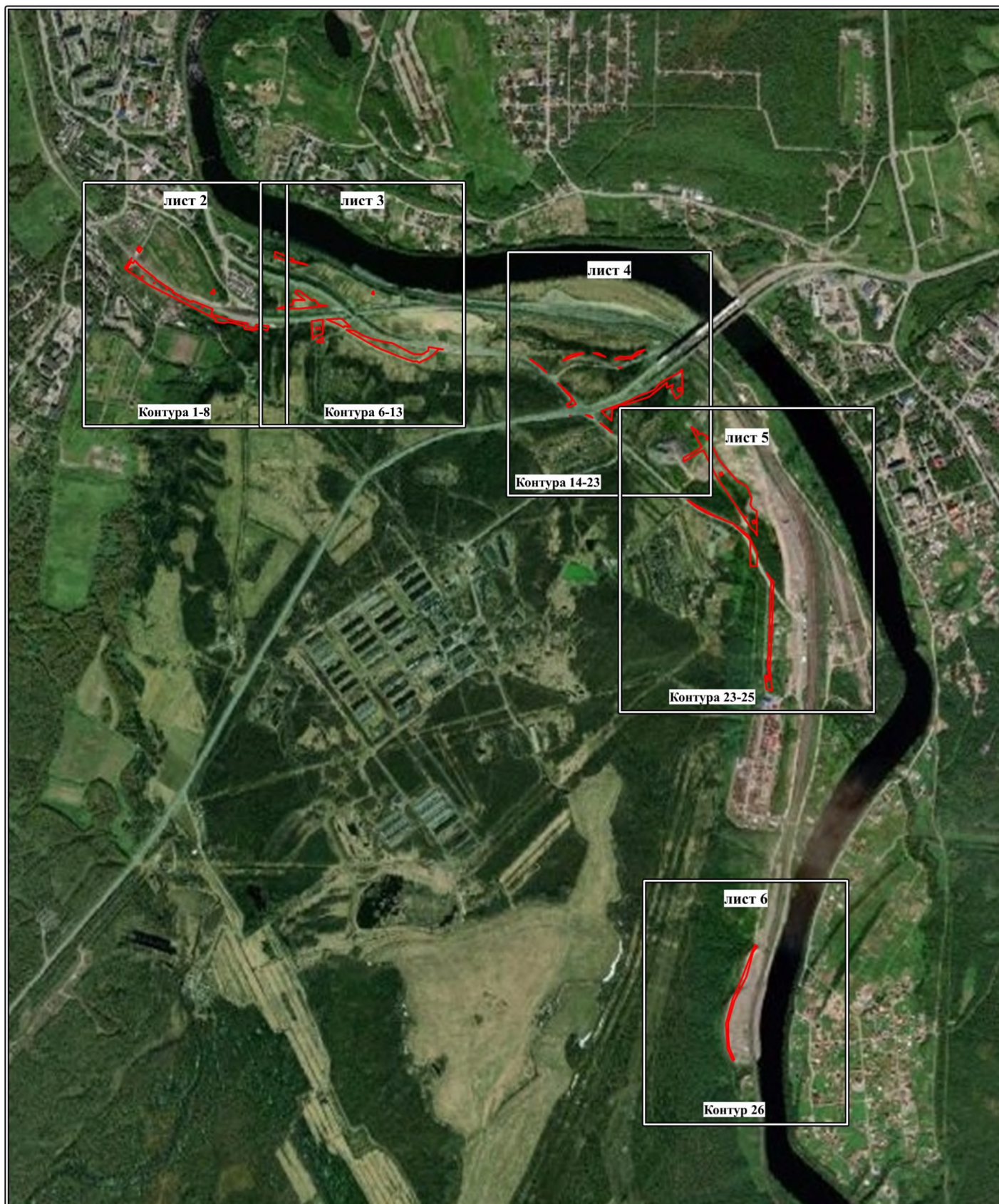
2. Сведения о характерных точках границ объекта					
Обозначение характерных точек границ	Координаты, м		Метод определения координат характерной точки	Средняя квадратическая погрешность положения характерной точки (Мп), м	Описание обозначения точки на местности (при наличии)
	X	Y			
1	2	3	4	5	6
285	629299.68	1441949.98	Картометрический метод	0.5	Закрепление отсутствует
289	629011.37	1442102.67	Картометрический метод	0.5	Закрепление отсутствует
290	629013.72	1442102.77	Картометрический метод	0.5	Закрепление отсутствует
291	629013.61	1442105.12	Картометрический метод	0.5	Закрепление отсутствует
292	629011.27	1442105.02	Картометрический метод	0.5	Закрепление отсутствует
289	629011.37	1442102.67	Картометрический метод	0.5	Закрепление отсутствует
контур 24, площадь 2691 кв.м.					
293	629070.10	1441884.56	Картометрический метод	0.5	Закрепление отсутствует
294	629021.01	1441972.64	Картометрический метод	0.5	Закрепление отсутствует
295	628985.39	1442055.10	Картометрический метод	0.5	Закрепление отсутствует
296	628942.85	1442113.02	Картометрический метод	0.5	Закрепление отсутствует
297	628877.63	1442146.05	Картометрический метод	0.5	Закрепление отсутствует
298	628829.41	1442146.25	Картометрический метод	0.5	Закрепление отсутствует
299	628828.99	1442122.27	Картометрический метод	0.5	Закрепление отсутствует
300	628923.80	1442120.63	Картометрический метод	0.5	Закрепление отсутствует
301	628929.93	1442117.42	Картометрический метод	0.5	Закрепление отсутствует
302	628985.39	1442055.09	Картометрический метод	0.5	Закрепление отсутствует
303	629022.82	1441958.72	Картометрический метод	0.5	Закрепление отсутствует
304	629043.23	1441920.13	Картометрический метод	0.5	Закрепление отсутствует
293	629070.10	1441884.56	Картометрический метод	0.5	Закрепление отсутствует
контур 25, площадь 4199 кв.м.					
305	628805.47	1442182.60	Картометрический метод	0.5	Закрепление отсутствует
306	628774.22	1442199.62	Картометрический метод	0.5	Закрепление отсутствует
307	628569.94	1442194.56	Картометрический метод	0.5	Закрепление отсутствует
308	628522.07	1442194.06	Картометрический метод	0.5	Закрепление отсутствует
309	628522.08	1442193.37	Картометрический метод	0.5	Закрепление отсутствует
310	628509.32	1442193.05	Картометрический метод	0.5	Закрепление отсутствует

2. Сведения о характерных точках границ объекта					
Обозначение характерных точек границ	Координаты, м		Метод определения координат характерной точки	Средняя квадратическая погрешность положения характерной точки (Mt), м	Описание обозначения точки на местности (при наличии)
	X	Y			
1	2	3	4	5	6
311	628509.32	1442193.55	Картометрический метод	0.5	Закрепление отсутствует
312	628496.23	1442194.44	Картометрический метод	0.5	Закрепление отсутствует
313	628496.20	1442192.73	Картометрический метод	0.5	Закрепление отсутствует
314	628455.18	1442191.72	Картометрический метод	0.5	Закрепление отсутствует
315	628423.56	1442195.61	Картометрический метод	0.5	Закрепление отсутствует
316	628425.00	1442181.02	Картометрический метод	0.5	Закрепление отсутствует
317	628374.82	1442188.35	Картометрический метод	0.5	Закрепление отсутствует
318	628368.63	1442208.59	Картометрический метод	0.5	Закрепление отсутствует
319	628451.89	1442199.89	Картометрический метод	0.5	Закрепление отсутствует
320	628575.86	1442204.81	Картометрический метод	0.5	Закрепление отсутствует
321	628773.64	1442208.39	Картометрический метод	0.5	Закрепление отсутствует
322	628784.16	1442197.18	Картометрический метод	0.5	Закрепление отсутствует
305	628805.47	1442182.60	Картометрический метод	0.5	Закрепление отсутствует
323	628404.10	1442188.22	Картометрический метод	0.5	Закрепление отсутствует
324	628415.90	1442182.76	Картометрический метод	0.5	Закрепление отсутствует
325	628420.90	1442193.56	Картометрический метод	0.5	Закрепление отсутствует
326	628409.10	1442199.02	Картометрический метод	0.5	Закрепление отсутствует
323	628404.10	1442188.22	Картометрический метод	0.5	Закрепление отсутствует
контур 26, площадь 3757 кв.м.					
327	627420.17	1442168.98	Картометрический метод	0.5	Закрепление отсутствует
328	627426.66	1442159.05	Картометрический метод	0.5	Закрепление отсутствует
329	627304.98	1442114.48	Картометрический метод	0.5	Закрепление отсутствует
330	627224.13	1442080.04	Картометрический метод	0.5	Закрепление отсутствует
331	627134.10	1442056.89	Картометрический метод	0.5	Закрепление отсутствует
332	627040.31	1442063.94	Картометрический метод	0.5	Закрепление отсутствует
333	626997.38	1442083.91	Картометрический метод	0.5	Закрепление отсутствует

2. Сведения о характерных точках границ объекта					
Обозначение характерных точек границ	Координаты, м		Метод определения координат характерной точки	Средняя квадратическая погрешность положения характерной точки (Mt), м	Описание обозначения точки на местности (при наличии)
	X	Y			
1	2	3	4	5	6
334	626999.49	1442089.55	Картометрический метод	0.5	Закрепление отсутствует
335	627006.74	1442086.90	Картометрический метод	0.5	Закрепление отсутствует
336	627044.48	1442069.90	Картометрический метод	0.5	Закрепление отсутствует
337	627085.27	1442066.25	Картометрический метод	0.5	Закрепление отсутствует
338	627135.70	1442064.99	Картометрический метод	0.5	Закрепление отсутствует
339	627217.89	1442086.64	Картометрический метод	0.5	Закрепление отсутствует
340	627306.60	1442130.10	Картометрический метод	0.5	Закрепление отсутствует
341	627362.23	1442143.93	Картометрический метод	0.5	Закрепление отсутствует
342	627399.30	1442153.11	Картометрический метод	0.5	Закрепление отсутствует
327	627420.17	1442168.98	Картометрический метод	0.5	Закрепление отсутствует
3. Сведения о характерных точках части (частей) границы объекта					
Обозначение характерных точек части границы	Координаты, м		Метод определения координат характерной точки	Средняя квадратическая погрешность положения характерной точки (Mt), м	Описание обозначения точки на местности (при наличии)
	X	Y			
1	2	3	4	5	6
-	-	-	-	-	-

Раздел 3							
Сведения о местоположении измененных (уточненных) границ объекта							
1. Система координат -							
2. Сведения о характерных точках границ объекта							
Обозначение характерных точек границ	Существующие координаты, м		Измененные (уточненные) координаты, м		Метод определения координат характерной точки	Средняя квадратическая погрешность положения характерной точки (Mt), м	Описание обозначения точки на местности (при наличии)
	X	Y	X	Y			
1	2	3	4	5	6	7	8
-	-	-	-	-	-	-	
3. Сведения о характерных точках части (частей) границы объекта							
Обозначение характерных точек части границы	Существующие координаты, м		Измененные (уточненные) координаты, м		Метод определения координат характерной точки	Средняя квадратическая погрешность положения характерной точки (Mt), м	Описание обозначения точки на местности (при наличии)
	X	Y	X	Y			
1	2	3	4	5	6	7	8
-	-	-	-	-	-	-	

Графическое описание местоположения границ публичного сервитута для строительства линейных объектов инфраструктуры, реконструкции объектов инфраструктуры в рамках реализации проекта «Комплексное развитие Мурманского транспортного узла» Этап I – Железнодорожная линия: ст. Выходной – мостовой переход через р. Тулома – ст. Мурмаши 2 – ст. Лавна»



Масштаб 1 : 20 000

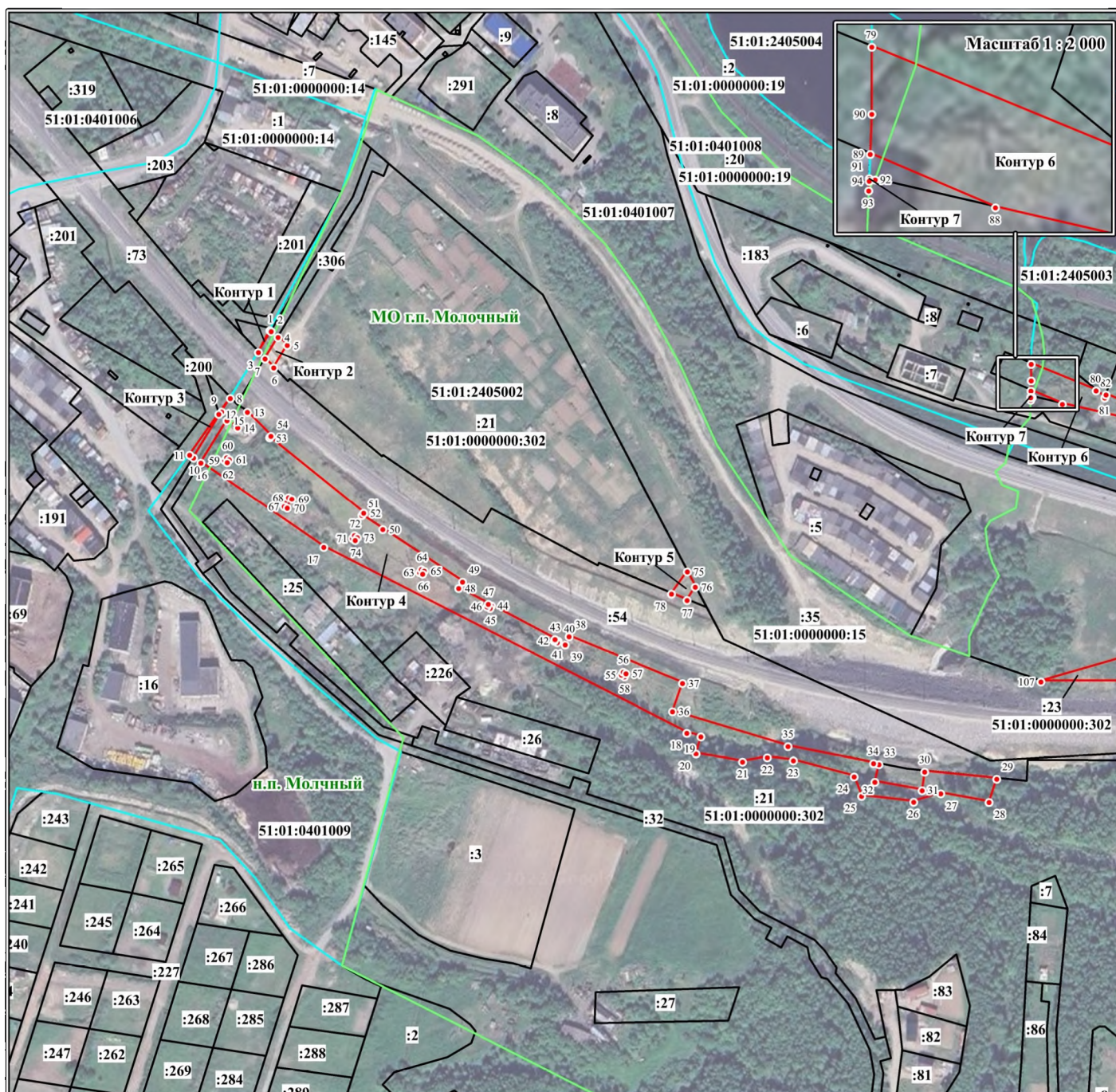
Система координат МСК-51, зона 1

Условные обозначения:

— границы образованного контура публичного сервитута

лист №1

Графическое описание местоположения границ публичного сервитута для строительства линейных объектов инфраструктуры, реконструкции объектов инфраструктуры в рамках реализации проекта «Комплексное развитие Мурманского транспортного узла» Этап I – Железнодорожная линия: ст. Выходной – мостовой переход через р. Тулома – ст. Мурмаши 2 – ст. Лавна»



Масштаб 1 : 4 000

Система координат МСК-51, зона 1

Условные обозначения:

- 1 - характерная точки границы, сведения о которой позволяют однозначно определить ее положение на местности;

— границы образованного контура публичного сервитута;

_____ - граница земельного участка, сведения о котором имеются в ЕГРН;

— граница кадастрового квартала;

— граница муниципального образования, населённого пункта;

51:01:0000000:302 - кадастровый номер земельного участка, сведения о котором имеются в ЕГРН;

51:01:2405002 - кадастровый квартал;

Контур 1 - обозначения публичного сервитута, площадью 8 кв. м. (условный номер по проекту 733);

Контур 2 - обозначения публичного сервитута, площадью 135 кв. м. (условный номер по проекту 735);

Контур 3 - обозначения публичного сервитута, площадью 71 кв. м. (условный номер по проекту 736);

Контур 4 - обозначения публичного сервитута, площадью 12 419 кв. м. (условный номер по проекту 738);

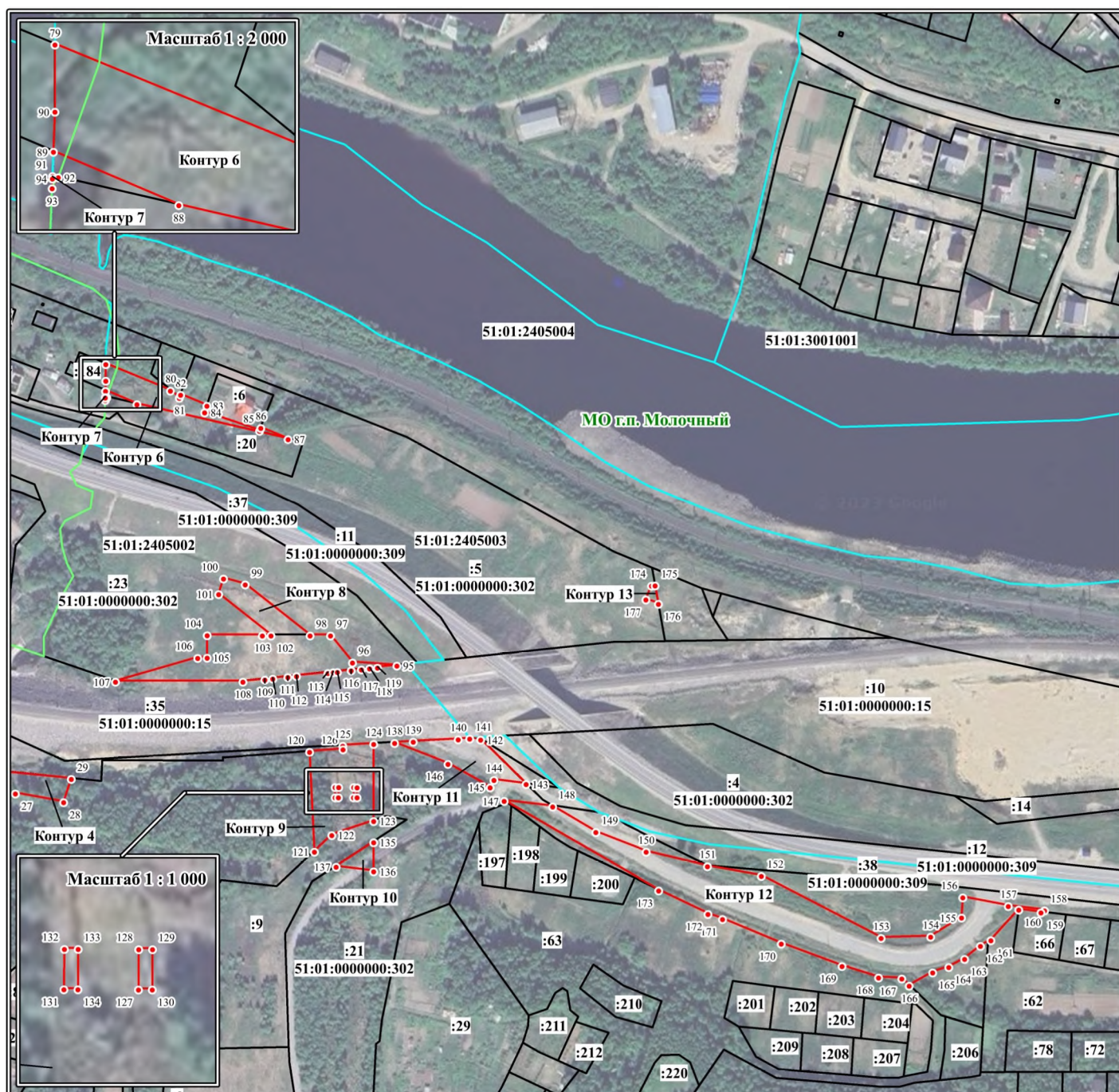
Контур 5 - обозначения публичного сервитута, площадью 150 кв. м. (условный номер по проекту 741);

Контур 6 - обозначения публичного сервитута, площадью 1 146 кв. м. (условный номер по проекту 744);

Контур 7 - обозначения публичного сервитута, площадью 1 кв. м. (условный номер по проекту 745);
 Контур 8 - обозначения публичного сервитута, площадью 4 041 кв. м. (условный номер по проекту 747, 750);

лист №2

Графическое описание местоположения границ публичного сервитута для строительства линейных объектов инфраструктуры, реконструкции объектов инфраструктуры в рамках реализации проекта «Комплексное развитие Мурманского транспортного узла» Этап I – Железнодорожная линия: ст. Выходной – мостовой переход через р. Тулома – ст. Мурмаши 2 – ст. Лавна»



Масштаб 1 : 4 000

Система координат МСК-51, зона 1

Условные обозначения:

- 1 - характерная точки границы, сведения о которой позволяют однозначно определить ее положение на местности;
- - границы образованного контура публичного сервитута;
- - граница земельного участка, сведения о котором имеются в ЕГРН;
- - граница кадастрового квартала;
- - граница муниципального образования, населённого пункта;

51:01:0000000:302 - кадастровый номер земельного участка, сведения о котором имеются в ЕГРН;

51:01:2405002 - кадастровый квартал;

Контур 6 - обозначения публичного сервитута, площадью 1 146 кв. м. (условный номер по проекту 744);

Контур 7 - обозначения публичного сервитута, площадью 1 кв. м. (условный номер по проекту 745);

Контур 8 - обозначения публичного сервитута, площадью 4 041 кв. м. (условный номер по проекту 747, 750);

Контур 9 - обозначения публичного сервитута, площадью 2 295 кв. м. (условный номер по проекту 752);

Контур 10 - обозначения публичного сервитута, площадью 242 кв. м. (условный номер по проекту 753);

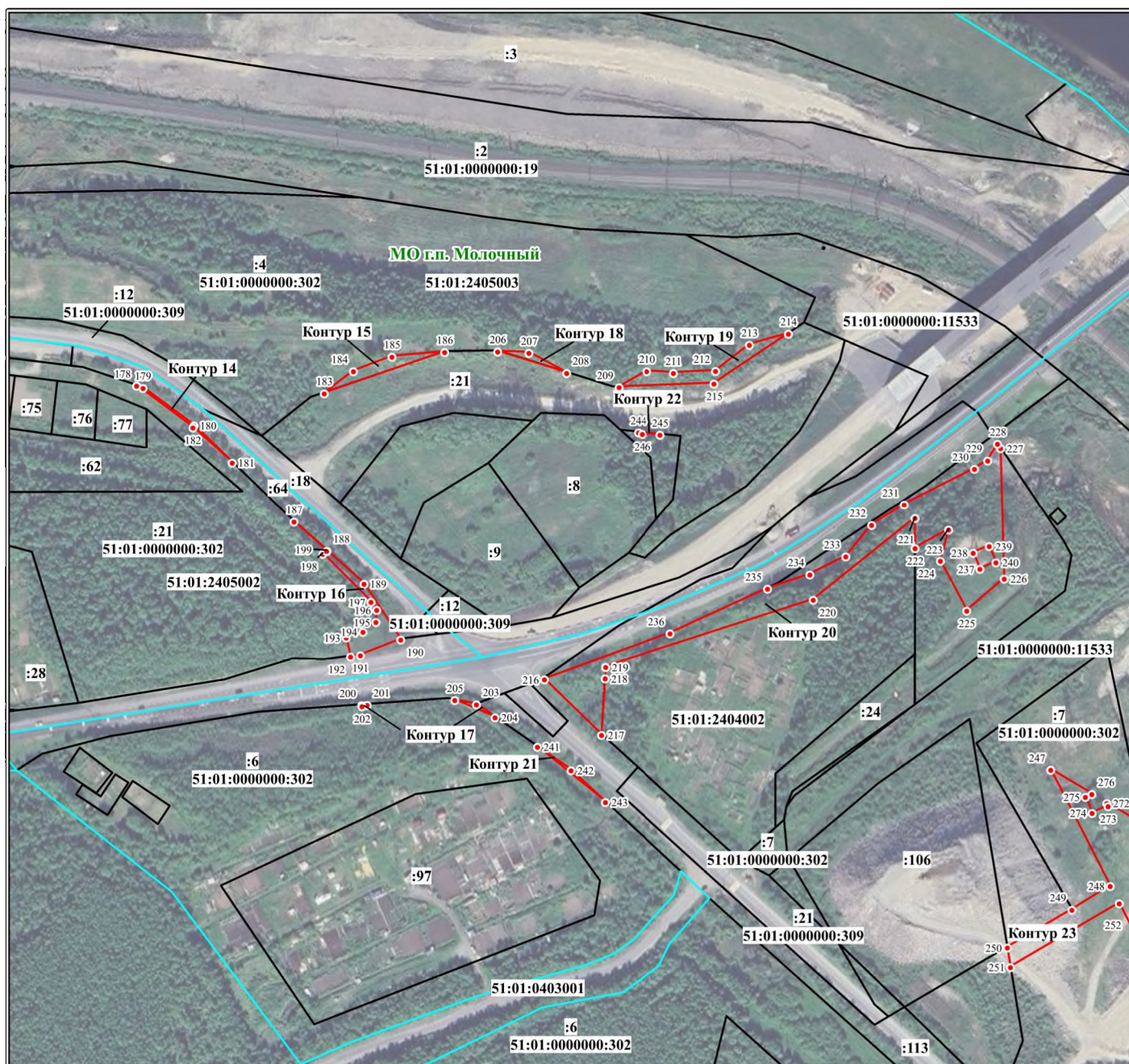
Контур 11 - обозначения публичного сервитута, площадью 1 185 кв. м. (условный номер по проекту 754);

Контур 12 - обозначения публичного сервитута, площадью 8 647 кв. м. (условный номер по проекту 756);

Контур 13 - обозначения публичного сервитута, площадью 58 кв. м. (условный номер по проекту 759);

лист №3

Графическое описание местоположения границ публичного сервитута для строительства линейных объектов инфраструктуры, реконструкции объектов инфраструктуры в рамках реализации проекта «Комплексное развитие Мурманского транспортного узла» Этап I – Железнодорожная линия: ст. Выходной – мостовой переход через р. Тулома – ст. Мурмаши 2 – ст. Лавна»



Масштаб 1 : 4 000

Система координат МСК-51, зона 1

Условные обозначения:

- 1 - характерная точки границы, сведения о которой позволяют однозначно определить ее положение на местности;
- границы образованного контура публичного сервитута;
- граница земельного участка, сведения о котором имеются в ЕГРН;
- граница кадастрового квартала;
- граница муниципального образования, населённого пункта;

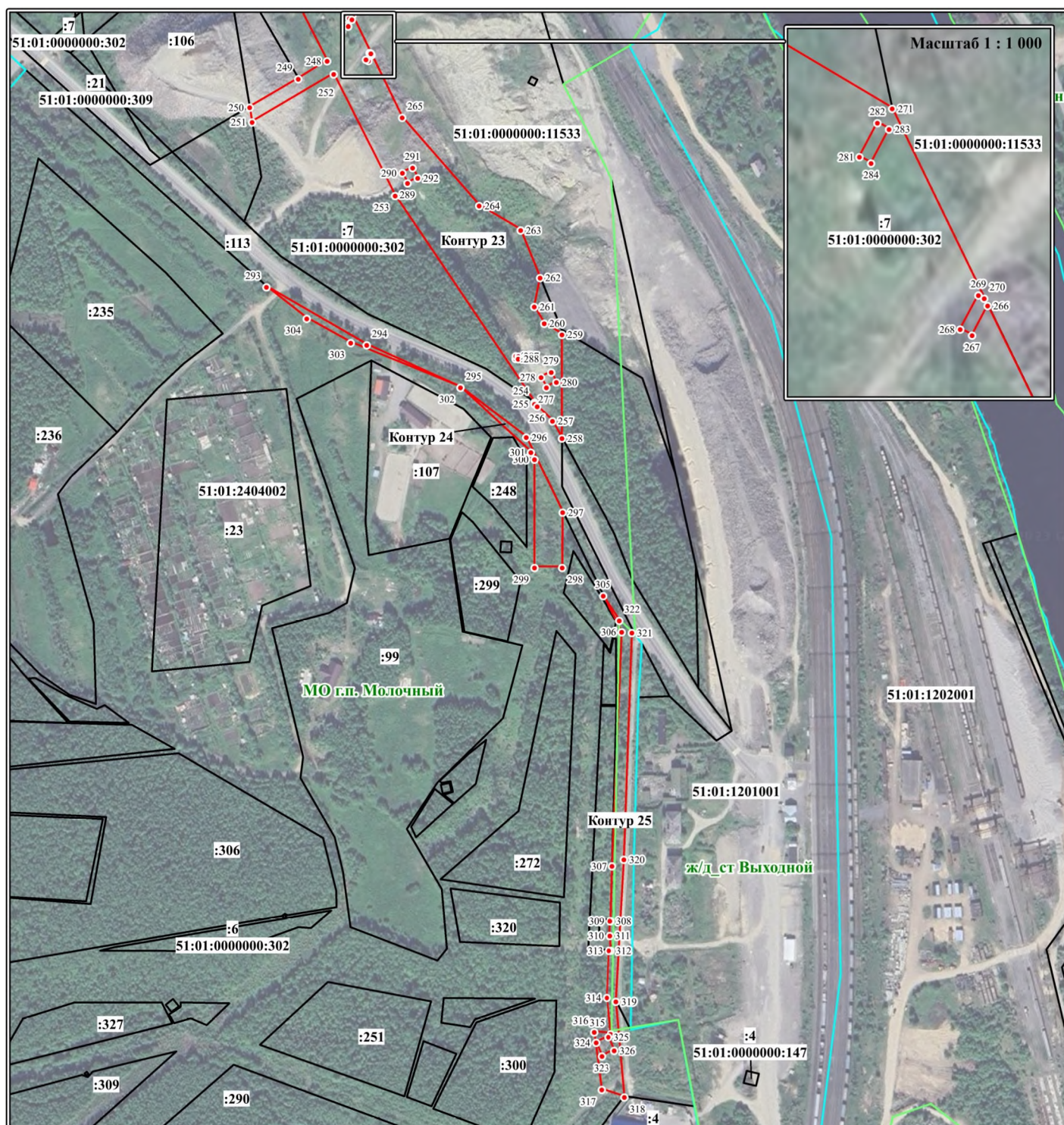
51:01:0000000:302 - кадастровый номер земельного участка, сведения о котором имеются в ЕГРН;

51:01:2405002 - кадастровый квартал;

Контур 14 - обозначения публичного сервитута, площадью	85 кв. м. (условный номер по проекту 764);
Контур 15 - обозначения публичного сервитута, площадью	438 кв. м. (условный номер по проекту 767);
Контур 16 - обозначения публичного сервитута, площадью	723 кв. м. (условный номер по проекту 768);
Контур 17 - обозначения публичного сервитута, площадью	45 кв. м. (условный номер по проекту 772);
Контур 18 - обозначения публичного сервитута, площадью	123 кв. м. (условный номер по проекту 774);
Контур 19 - обозначения публичного сервитута, площадью	792 кв. м. (условный номер по проекту 778);
Контур 20 - обозначения публичного сервитута, площадью	7 305 кв. м. (условный номер по проекту 780);
Контур 21 - обозначения публичного сервитута, площадью	57 кв. м. (условный номер по проекту 781);
Контур 22 - обозначения публичного сервитута, площадью	5 кв. м. (условный номер по проекту 782);
Контур 23 - обозначения публичного сервитута, площадью	20 448 кв. м. (условный номер по проекту 804);

лист №4

Графическое описание местоположения границ публичного сервитута для строительства линейных объектов инфраструктуры, реконструкции объектов инфраструктуры в рамках реализации проекта «Комплексное развитие Мурманского транспортного узла» Этап I – Железнодорожная линия: ст. Выходной – мостовой переход через р. Тулома – ст. Мурмаши 2 – ст. Лавна»



Масштаб 1 : 5 000

Система координат МСК-51, зона 1

Условные обозначения:

- 1 - характерная точки границы, сведения о которой позволяют однозначно определить ее положение на местности;
- границы образованного контура публичного сервитута;
- граница земельного участка, сведения о котором имеются в ЕГРН;
- граница кадастрового квартала;
- граница муниципального образования, населённого пункта;

51:01:0000000:302 - кадастровый номер земельного участка, сведения о котором имеются в ЕГРН;

51:01:2405002 - кадастровый квартал;

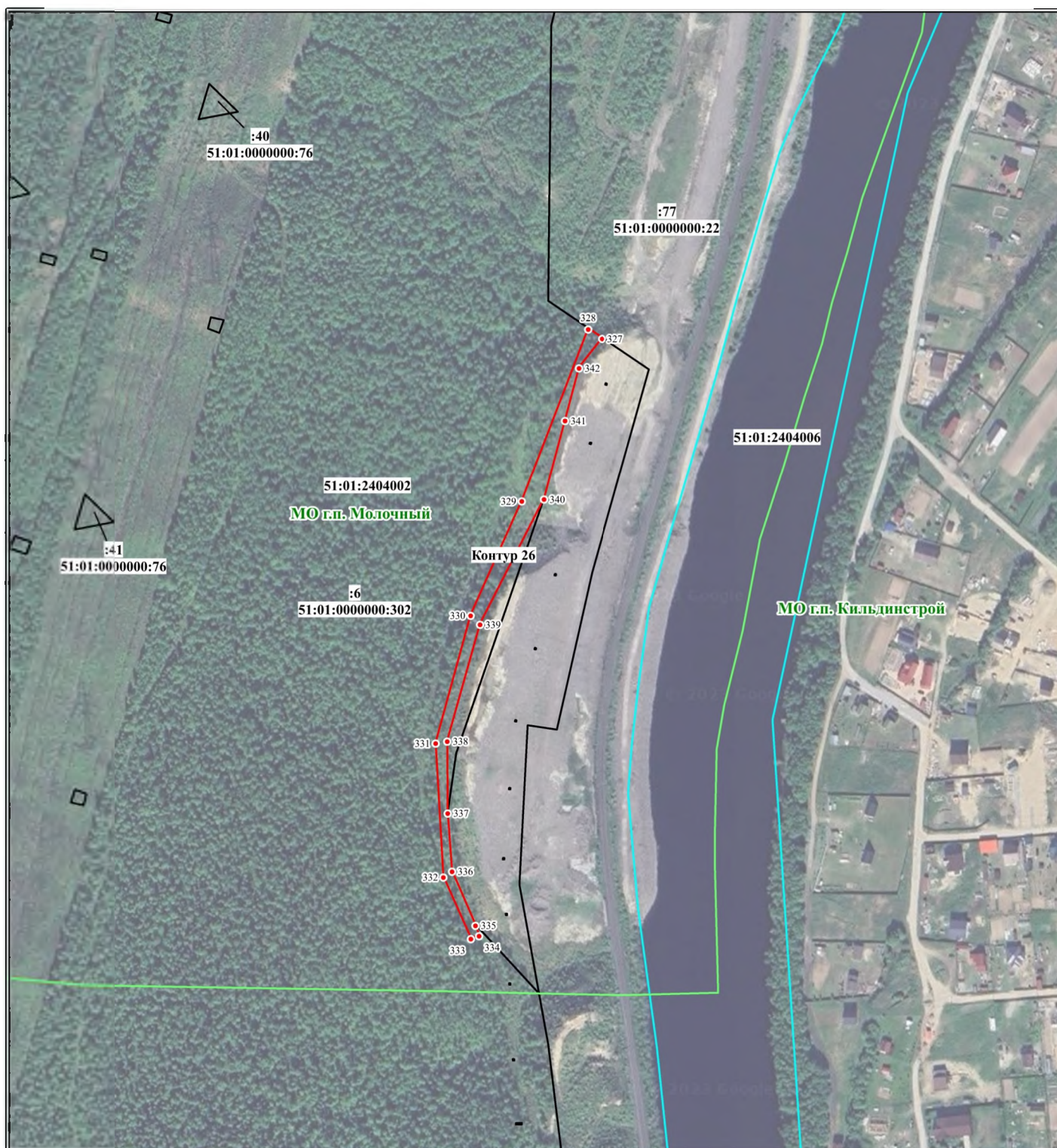
Контур 23 - обозначения публичного сервитута, площадью 20 448 кв. м. (условный номер по проекту 804);

Контур 24 - обозначения публичного сервитута, площадью 2 691 кв. м. (условный номер по проекту 806);

Контур 25 - обозначения публичного сервитута, площадью 4 199 кв. м. (условный номер по проекту 808);

лист №5

Графическое описание местоположения границ публичного сервитута для строительства линейных объектов инфраструктуры, реконструкции объектов инфраструктуры в рамках реализации проекта «Комплексное развитие Мурманского транспортного узла» Этап I – Железнодорожная линия: ст. Выходной – мостовой переход через р. Тулома – ст. Мурмаши 2 – ст. Лавна»



Масштаб 1 : 4 000

Система координат МСК-51, зона 1

Условные обозначения:

- 1 - характерная точки границы, сведения о которой позволяют однозначно определить ее положение на местности;
- - границы образованного контура публичного сервитута;
- - граница земельного участка, сведения о котором имеются в ЕГРН;
- - граница кадастрового квартала;
- - граница муниципального образования, населённого пункта;

51:01:0000000:302 - кадастровый номер земельного участка, сведения о котором имеются в ЕГРН;

51:01:2405002 - кадастровый квартал;

Контур 26 - обозначения публичного сервитута, площадью 3 757 кв. м. (условный номер по проекту 825);

лист №6