

УТВЕРЖДАЮ

Директор МКУ «Кольский архив»

 Е.М. Фомина

13.04.2018 года



**ПАСПОРТ ДОСТУПНОСТИ № \_\_\_\_\_**  
**объекта и услуг для инвалидов и других маломобильных групп населения**

**1. Общие сведения об объекте (краткая характеристика объекта)**

- 1.1. Наименование отрасли (сферы деятельности): иное.
- 1.2. Адрес объекта: 184381, Российская Федерация, Мурманская область, г. Кола, пр. Миронова, д. 18.
- 1.3. Сведения о размещении объекта:  
- часть здания на 1 этаже, 330,1 кв.м.  
- наличие прилегающего земельного участка – нет.
- 1.4. Год постройки основного здания - 1973, капитального ремонта/реконструкции: \_\_\_\_\_; проектная документация на (вид работы) капитальный ремонт утверждена / прошла экспертизу в срок \_\_\_\_\_
- 1.5. Дата предстоящих плановых работ: капитальный ремонт \_\_\_\_\_ - \_\_\_\_\_; реконструкция \_\_\_\_\_ - \_\_\_\_\_; строительство нового здания \_\_\_\_\_ - \_\_\_\_\_; иное \_\_\_\_\_ - \_\_\_\_\_.
- сведения об организации, расположенной на объекте:**
- 1.6. Название организации (учреждения) – полное и краткое наименование (согласно Уставу): Муниципальное казенное учреждение «Кольский архив» Кольского района/МКУ «Кольский архив».
- 1.7. Юридический адрес организации (учреждения): 184381, Российская Федерация, Мурманская область, г. Кола, пр. Миронова, д. 18.
- 1.8. Основание для пользования объектом: безвозмездное пользование.
- 1.9. Форма собственности: муниципальная.
- 1.10. Территориальная принадлежность: муниципальная.
- 1.11. Вышестоящая организация (наименование): Администрация Кольского района.
- 1.12. Адрес вышестоящей организации, координаты для связи: 184381, Российская Федерация, Мурманская область, г. Кола, пр. Советский, д. 50.

**2. Характеристика деятельности организации на объекте**  
(краткая характеристика предоставляемых услуг)

- 2.1. Вид (или тип) объекта: административная организация.
- 2.2. Виды оказываемых услуг (виды деятельности, согласно Уставу): осуществление приема, хранения и учета документов, информационное и документационное обеспечение юридических и физических лиц.
- 2.3. Форма оказания услуг: (на объекте, в том числе с проживанием; на дому; дистанционно; иное) на объекте.
- 2.4. Категории обслуживаемого населения по возрасту: (дети; граждане трудоспособного возраста; граждане пожилого возраста; все возрастные категории).
- 2.5. Категории обслуживаемых инвалидов: К, О-н, О-в, С-п, С-ч, Г-п, Г-ч, У.
- 2.6. Участие в исполнении ИПРА инвалида / ребенка-инвалида (да, нет) нет.

**3. Состояние доступности объекта и услуг**

- 3.1. Путь следования к объекту пассажирским транспортом**  
(описать маршрут движения с использованием пассажирского транспорта):

**Маршруты автобусов:**

№№ 106, 110 от г. Мурманск (остановка «Автовокзал») до г. Кола (остановка «Милиция»);

Маршрут такси №№ 106, 125 от г. Мурманск (остановка «Автовокзал») до г. Кола (остановка «Милиция»).

Наличие адаптированного пассажирского транспорта к объекту: нет

Наличие специального транспортного обслуживания (социальное такси): нет

**3.2. Путь к объекту от ближайшей остановки пассажирского транспорта:**

3.2.1 расстояние до объекта от остановки транспорта **100 м.**

3.2.2 время движения (пешком) **2-3 мин.**

3.2.3 наличие выделенного от проезжей части пешеходного пути (да, нет).

3.2.4 Перекрестки: нерегулируемые; регулируемые, со звуковой сигнализацией, таймером: нет

3.2.5 Информация на пути следования к объекту: акустическая, тактильная, визуальная; нет

3.2.6 Перепады высоты на пути: нет;

Их обустройство для инвалидов на коляске: нет.

3.2.7 Обеспечена индивидуальная мобильность инвалидам (К, О-н, О-в, С-п, С-ч, Г-п, Г-ч, У) / нет.

3.2.8 Организовано сопровождение на пути движения инвалидам (К, О-н, О-в, С-п, С-ч, Г-п, Г-ч, У) / не организовано.

Пути пешеходного движения от ближайших остановок общественного транспорта не приспособлены для самостоятельного передвижения людей с нарушением зрения. В связи с этим необходимо организовать размещение тактильной и визуальной информации на пути движения от остановки (направление запроса в соответствующие органы с просьбой приведения пешеходных путей, удовлетворяющим требованиям СП59.13330.2012 для МГН).

**3.3. Организация доступности объекта и услуг для инвалидов – форма обслуживания**

| Категория инвалидов                     | Форма обслуживания - способ предоставления услуг инвалидам – (отметить выбранный способ знаком плюс+) |      |         |              |                 |
|---|---|------|---------|--------------|-----------------|
|   | На объекте – по варианту:   |      | На дому | Дистанционно | Не организовано |
|   | «А»*  | «Б»* |         |              |                 |
| К (передвигающиеся на креслах-колясках) |   | +    |         |              |                 |
| О-н (поражение нижних конечностей)      |   | +    |         |              |                 |
| О-в (поражение верхних конечностей)     |   | +    |         |              |                 |
| С-п (полное нарушение зрения – слепота) |   | +    |         |              |                 |
| С-ч (частичное нарушение зрения)        |   | +    |         |              |                 |
| Г-п (полное нарушение слуха – глухота)  |   | +    |         |              |                 |
| Г-ч (частичное нарушение слуха)         |   | +    |         |              |                 |
| У (нарушения умственного развития)      |   | +    |         |              |                 |
| <b>Все категории инвалидов***</b>       |   | +    |         |              |                 |

\* - вариант «А» - универсальный проект - доступность для инвалидов любого места в здании, а именно – общих путей движения и мест обслуживания – не менее 5% общего числа таких мест, предназначенных для обслуживания (но не менее одного)

\*\* - вариант «Б» - разумное приспособление - при невозможности доступного оборудования всего здания выделение в уровне входа специальных помещений, зон или блоков, приспособленных для обслуживания инвалидов, с обеспечением всех видов услуг, имеющихся в данном здании

\*\*\* - заполняется только в случае, если способ единый для всех категорий

Примечание: если для какой-то категории МГН организовано несколько форм обслуживания, то все они отмечаются в соответствующих графах знаком плюс (+)

**3.4. Доступность структурно-функциональных зон объекта на 10.04.2018 г.\***

| №№<br>п \п | Основные структурно-функциональные зоны**                  | Состояние доступности, в том числе для основных категорий инвалидов*** |     |     |     |     |     |     |     |
|------------|--|--|-----|-----|-----|-----|-----|-----|-----|
|            |  | К  | О-н | О-в | С-п | С-ч | Г-п | Г-ч | У   |
| 1          | Территория, прилегающая к зданию (участок)                 | ВНД  | ВНД | ВНД | ВНД | ВНД | ВНД | ВНД | ВНД |
| 2          | Вход (входы) в здание                                      | ВНД  | ВНД | ВНД | ВНД | ВНД | ДП  | ДП  | ВНД |
| 3          | Путь (пути) движения внутри здания (в т.ч. пути эвакуации) | ВНД  | ВНД | ВНД | ВНД | ВНД | ВНД | ВНД | ВНД |
| 4          | Зона целевого назначения (целевого посещения объекта)      | ВНД  | ВНД | ВНД | ВНД | ВНД | ВНД | ВНД | ВНД |
| 5          | Санитарно-гигиенические помещения                          | ВНД  | ВНД | ВНД | ВНД | ВНД | ВНД | ВНД | ДП  |
| 6          | Система информации и связи (на всех зонах)                 | ВНД  | ВНД | ВНД | ВНД | ВНД | ВНД | ВНД | ВНД |
| 7          | Пути движения к объекту (от остановки транспорта)          | ДП   | ДП  | ДП  | ВНД | ДП  | ДП  | ДП  | ДП  |

\* - указывается дата обследования, соответствующая приложению 1к Паспорту доступности «Результаты обследования на предмет доступности объекта и услуг для инвалидов и других МГН»; при повторном обследовании делается Вкладыш к Паспорту доступности и указывается дата повторной оценки по настоящему пункту

\*\* - если зона отсутствует или не закреплена за организацией, расположенной на объекте, в соответствующей строке делается отметка (запись) об этом

\*\*\* - указывается по каждой зоне доступность ее для каждой из 8 категорий инвалидов и других МГН:

- ДП - доступно полностью (барьеры отсутствуют, требования нормативно-технических документов выполнены);

- ДУ-им - доступно условно с обеспечением индивидуальной мобильности техническими решениями (отклонения от нормативно-технических документов согласованы с представителем общественного объединения инвалидов);

- ДУ-пп - доступно условно с помощью персонала (согласовано с общественным объединением инвалидов);

- ВНД - временно недоступно (имеются существенные барьеры, на момент обследования не устранены)

### 3.5. Состояние доступности объекта и услуг (итоговое заключение) на 10.04.2018 г.\*

| Категория инвалидов   | К     | О-н   | О-в   | С-п   | С-ч   | Г-п   | Г-ч   | У   | Все категории** |
|---|-------|-------|-------|-------|-------|-------|-------|-----|-----------------|
| Состояние доступности на момент обследования***                         | ВНД   | ВНД   | ВНД   | ВНД   | ВНД   | ВНД   | ВНД   | ВНД | ВНД             |
| Ожидаемое состояние доступности объекта и услуг после выполнения работ: |       |       |       |       |       |       |       |     |                 |
| 1 этапа (неотложных работ)  | ДУ-пп | ДУ-пп | ДУ-пп | ДУ-пп | ДУ-пп | ДУ-пп | ДУ-пп | ДП  |                 |
| 2 этапа (отложенных работ)  | ДУ-пп | ДУ-пп | ДУ-пп | ДУ-пп | ДУ-пп | ДУ-пп | ДУ-пп | ДП  |                 |
| 3 этапа (итоговых работ)  | ДЧ    | ДП    | ДУ-пп | ДЧ    | ДП    | ДУ-пп | ДП    | ДП  |                 |

\* - аналогично пункту 3.4 (см.)

\*\* - заполняется только в случае, если по всем категориям единая оценка

\*\*\* - в этой строке указывается решение о состоянии доступности объекта и предоставляемых услуг для соответствующих категорий инвалидов: ДП - доступно полностью; ДЧ - доступно частично; ДУ-им - доступно условно с обеспечением индивидуальной мобильности; ДУ-пп - доступно условно с помощью персонала на объекте; ДУ-дом - доступно условно с предоставлением услуг на дому (ином месте пребывания инвалида); ДУ-дистант - доступно условно с предоставлением услуг дистанционно; ВНД - временно недоступно

### 3.6. Объект является приоритетным (да, нет)

### 3.7. Дата размещения (актуализации) информации на сайте и карте доступности: 05.06.2018

## 4. Управленческое решение (по обеспечению доступности объектов и услуг)

### 4.1. Работы по обеспечению доступности объекта и предоставляемых услуг\*

| Этапы и виды работ по обеспечению доступности объекта и услуг | Возможный результат доступности | Ожидаемый результат доступности по категориям МГН (отметить знаком плюс + или указать иной ожидаемый результат) |
|---|---------------------------------|---|
|   |                                 |   |

|   |        | К | О-н | О-в | С-п | С-ч | Г-п | Г-ч | У |
|---|--------|---|-----|-----|-----|-----|-----|-----|---|
| <b>1 этап</b> (неотложные мероприятия)  |        |   |     |     |     |     |     |     |   |
| 1.1 Обеспечение доступа к месту (местам) предоставления услуги (услуг) на объекте путем оказания работниками организаций помощи с согласованием с ООИ   | ДУ-пп  | + | +   | +   | +   | +   | +   | +   | + |
| 1.2 Организация предоставления услуг инвалидам по месту жительства (на дому)  | ДУ-дом |   |     |     |     |     |     |     |   |
| 1.3 Организация предоставления услуг инвалидам в дистанционном формате  |        |   |     |     |     |     |     |     |   |
| Срок завершения 1 этапа, контроля его исполнения и актуализации информации на сайте организации и карте доступности до <b>01.01.2019</b>  |        |   |     |     |     |     |     |     |   |
| <b>2 этап</b> (отложенные мероприятия)  |        |   |     |     |     |     |     |     |   |
| 2.1 Создание условий индивидуальной мобильности для самостоятельного передвижения инвалидов по объекту, в т.ч. к местам предоставления услуг (по варианту «А» / «Б») с согласованием с ООИ; путем приобретения технических средств адаптации (и информации), проведения ремонтных работ | ДУ-пп  | + | +   | +   | +   | +   | +   | +   | + |
| 2.2 Обеспечение доступности объекта путём выполнения ремонтных работ и приобретения технических средств адаптации (и информации) с соблюдением требований нормативно-технических документов в проектировании и строительстве  |        |   |     |     |     |     |     |     |   |
| 2.2.1 По варианту «А»   | ДП     |   |     |     |     |     |     |     |   |
| 2.2.2 По варианту «Б»   | ДЧ     |   |     |     |     |     |     |     |   |
| Срок завершения 2 этапа, контроля его исполнения и актуализации информации на сайте организации и карте доступности: <b>31.12.2023</b>  |        |   |     |     |     |     |     |     |   |
| <b>3 этап</b> (итоговые мероприятия)  |        |   |     |     |     |     |     |     |   |
| 3. Создание условий для беспрепятственного доступа инвалидов к объекту и предоставляемым в нем услугам  |        |   |     |     |     |     |     |     |   |
| 3.1 По варианту «А»   | ДП     |   |     |     |     |     |     |     |   |
| 3.2 По варианту «Б»   | ДЧ     | + |     |     | +   |     |     |     |   |
| Срок завершения 3 этапа, контроля его исполнения и актуализации информации на сайте организации и карте доступности: <b>01.09.2029</b>  |        |   |     |     |     |     |     |     |   |

\*- подробно мероприятия представлены в «дорожной карте объекта» от 08.08.2018

4.2. Для принятия решения о выполнении работ на объекте требуется / не требуется:

- согласование работ с надзорными органами (в сфере проектирования и строительства, архитектуры, охраны памятников, другое) \_\_\_\_\_

- техническая экспертиза \_\_\_\_\_

- разработка проектно-сметной документации \_\_\_\_\_

- **согласование с вышестоящей организацией** (с собственником объекта) \_\_\_\_\_
- заключение дополнительного соглашения с арендодателем \_\_\_\_\_
- рассмотрение на \_\_\_\_\_  
(наименование координирующего органа в сфере обеспечения доступной среды для инвалидов)
- иное \_\_\_\_\_

**4.3. Работы, требующие обязательного согласования с представителем общественного объединения инвалидов:**

|   |                                |
|---|--------------------------------|
| Согласованы без замечаний   | Дата 11.04.2018                |
| Согласованы с замечаниями и предложениями<br>(прилагаются к «дорожной карте» объекта) | Дата « ____ » _____ 20 ____ г. |
| Замечания устранены   | Дата « ____ » _____ 20 ____ г. |
| Не согласованы. Необходимо согласовать до   | Дата « ____ » _____ 20 ____ г. |

**5. Особые отметки**

**Информация о доступности объекта и предоставляемых услуг размещена на:**

- сайте организации (адрес): <https://akolr.gov-murman.ru/>
- карте доступности (адрес): zhit-vmeste.ru.

**ПРИЛОЖЕНИЯ к Паспорту доступности объекта и услуг:**

1. Результаты обследования на предмет доступности объекта и услуг от 10.04.2018
2. План мероприятий по поэтапному повышению уровня доступности для инвалидов объекта и предоставляемых услуг («дорожная карта») от 12.04.2018
3. Маршрут (схема) движения инвалидов и других МГН на объекте \_\_\_\_\_ листов.
4. Фотографии (структурно-функциональных зон и элементов объекта) \_\_\_\_\_ штук
5. Материалы уполномоченных организаций по осуществлению контроля и надзора

*Наименование документа и выдавшей его организации, дата*

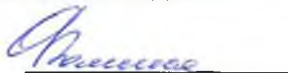
6. Материалы (заключения) иных организаций по вопросам доступности объекта и услуг

*(сертификаты системы добровольной сертификации, документы общественного контроля и проч.)*

7. Другое \_\_\_\_\_  
(например, Вкладыш в Паспорт доступности – при повторном обследовании, в т.ч. контрольном)

**Комиссия, проводившая обследование и составление Паспорта доступности**

Председатель



Фомина Е.М., директор МКУ «Кольский архив»;



Михалева О.И., главный специалист Управления образования администрации Кольского района, секретарь комиссии;  
Горшков И.А., председатель КРО МОООО «Всероссийское общество инвалидов»

**Результаты обследования на предмет доступности объекта и услуг для инвалидов и других маломобильных групп населения**

**МКУ «Кольский архив»**

*Наименование объекта и организации*

**184381, Российская Федерация, Мурманская область, г. Кола, пр. Миронова, д. 18.**

| № п/п | Структурно-функциональные зоны и элементы  | Значимые барьеры для инвалидов и других МГН* (физические, информационные, организационные)   | Предложения по созданию условий доступности объекта и услуг (до реконструкции / капитального ремонта):  |   | Состояние доступности соответствующей зоны   |  |  |
|-------|--|--|---|---|--|--|--|
|       |  |  | Неотложные мероприятия (1 этап)   | Отложенные мероприятия (2 этап)   | на момент обследования   | после 1-го этапа   | после 2-го этапа   |
| 1.    | <b>Территория, прилегающая к зданию</b><br><br>- Вход (входы) на территорию - есть<br>- Путь (пути) движения на территории - есть<br>- Автостоянка и парковка - нет          | 1.1 Отсутствует информация об ОСИ на въезде на территорию (Все)<br><br>1.2 Отсутствует тактильная информация на путях движения о направлении в вход в здание (С-п)<br><br>1.3 Отсутствует выделенные парковочные места для инвалидов (Все) |   | 1.1. Кнопка вызова (переговорное устройство);<br>1.2. Информационное табло. | К - ВНД<br>О-н – ВНД<br>О-в -ВНД<br>С-п - ВНД<br>С-ч - ВНД<br>Г-п –ВНД<br>Г-ч – ВНД<br>У – ВНД | К-ДУ-пп<br>О-н-ДУ-пп<br>О-в – ДУ-пп<br>С-п-ДУ-пп<br>С-ч-ДУ-пп<br>Г-п-ДУ-пп<br>Г-ч-ДУ-пп<br>У- ДП | К-ДУ-пп<br>О-н-ДУ-пп<br>О-в – ДУ-пп<br>С-п-ДУ-пп<br>С-ч-ДУ-пп<br>Г-п-ДУ-пп<br>Г-ч-ДУ-пп<br>У- ДП |
| 2.    | <b>Вход в здание</b><br><br>- Лестница наружная – есть<br>- пандус наружный - нет<br>- Входная площадка (перед дверью) - есть<br>- Дверь (входная) - есть<br>- Тамбур - есть | 2.1 Отсутствие нормативной информации об ОСИ (С-п, С-ч)<br>2.2 Доводчик не отрегулирован<br>2.3. Отсутствуют тактильные указатели, восполняющие предупреждающую функцию (С-п)<br>2.4. Установлена кнопка                                   | 2.1 Установить информацию об ОСИ с дублированием рельефными знаками со стороны дверной ручки.<br>2.2 Отрегулировать доводчик.<br>2.3 Организовать сопровождение инвалидов на креслах-колясках, с патологией верхних конечностей и нарушениями зрения, организовать обучение детей-инвалидов, передвигающихся на креслах-колясках, и totally слепых детей-инвалидов на |   | К – ВНД<br>О-н –ВНД<br>О-в -ВНД<br>С-п – ВНД<br>С-ч - ВНД<br>Г-п – ДП<br>Г-ч – ДП<br>У - ВНД   | К –ДУ-пп<br>О-н-ДУ-пп<br>О-в-ДУ-пп<br>С-п-ДУ-пп<br>С-ч-ДП-пп<br>Г-п-ДП                           | К –ДУ-пп<br>О-н-ДУ-пп<br>О-в-ДУ-пп<br>С-п-ДУ-пп<br>С-ч-ДП-пп<br>Г-п-ДП                           |

|    |   |   |  |  |   |   |   |
|----|---|---|--|--|---|---|---|
|    | - Порог на входе более 2,5 см (К)   | вызова персонала.   | дому.<br>2.4. Демонтировать пороги.  |  |   | Г-ч-ДП<br>У-ДП  | Г-ч-ДП<br>У-ДП  |
| 3. | <b>Пути движения внутри здания</b><br><br>- Коридор (вестибюль, зона ожидания) - есть<br>- Лестница (внутри здания) - нет<br>- Пандус (внутри здания) - отсутствует<br>- Лифт пассажирский (или подъемник) – отсутствует.<br>- Дверь - есть<br>- Пути эвакуации (в т.ч. зоны безопасности) - есть | 3.1 Отсутствуют тактильные направляющие и предупреждающие указатели для инвалидов по зрению (С-п)<br><br>3.2 Отсутствует информация о направлении пути движения к местам целевого назначения и туалетам (Все) | 3.1 Установить информацию о направлении пути движения к зонам целевого назначения и туалету<br><br>3.2 Организовать сопровождение инвалидов на креслах-колясках, с патологией верхних конечностей и нарушениями зрения |  | К – ВНД<br>О-н-ВНД<br>О-в - ВНД<br>С-п - ВНД<br>С-ч - ВНД<br>Г-п - ВНД<br>Г-ч- ВНД<br>У - ВНД | К- ДУ-пп<br>О-н- ДУ-пп<br>О-в-ДУ-пп<br>С-п ДУ-пп<br>С-ч-ДУ-пп<br>Г-п-ДП<br>Г-ч-ДП<br>У-ДП | К- ДУ-пп<br>О-н- ДУ-пп<br>О-в-ДУ-пп<br>С-п ДУ-пп<br>С-ч-ДУ-пп<br>Г-п-ДП<br>Г-ч-ДП<br>У-ДП |

|    |  |  |  |   |  |   |   |
|----|--|--|--|---|--|---|---|
| 4. | <b>Зоны целевого назначения здания</b><br><br><u>- Кабинетная форма обслуживания</u> | 4.1 Отсутствует тактильная информация для инвалидов по зрению (С-п)<br><br>4.2 При организации услуг не организован сурдоперевод (Г-п)<br><br>4.3 Информация о помещениях размещена на дверном полотне (Все)   | 4.1 Организовать сопровождение инвалидов на креслах-колясках, с патологией верхних конечностей и нарушениями зрения, а также с патологией верхних конечностей при получении ими услуг<br><br>4.2 Организовать размещение инвалидов с нарушениями слуха рядом с источником звука. | 4.1 Установить тактильные таблички для инвалидов по зрению.<br><br>4.2 Организовать допуск сурдопереводчика, тифлосурдопереводчика (Г-п, С-п).<br><br>4.3. Приобрести индукционную систему или петлю (Г-ч).   | К - ВНД<br>О-н-ВНД<br>О-в - ВНД<br>С-п - ВНД<br>С-ч - ВНД<br>Г-п - ВНД<br>Г-ч - ВНД<br>У - ВНД | К- ДУ-пп<br>О-н-ДУ-пп<br>О-в - ДУ-пп<br>С-п- ДУ-дом<br>С-ч- ДУ-пп<br>Г-п- ДУ-пп<br>Г-ч- ДУ-пп<br>У-ДП | К- ДУ-пп<br>О-н- ДУ-пп<br>О-в - ДУ-пп<br>С-п- ДУ-дом<br>С-ч- ДУ-пп<br>Г-п- ДУ-пп<br>Г-ч- ДП<br>У-ДП |
| 5. | <b>Санитарно-гигиенические помещения</b><br><br>- Туалетная комната                  | 5.1 Информация о помещениях размещена на дверном полотне (Все)<br><br>5.2 Отсутствует кнопка вызова персонала (Все)<br><br>5.3.Отсутствует поручень рядом с унитазом со стороны свободного пространства<br><br>5.4 Отсутствуют крючки для костылей и тростей.<br><br>5.5 Трудность в пользовании выключателями (К, О-н, О-в).<br><br>5.6. Ширина дверного проема – 66 см < 90 см (К) | 5.1 Разместить информацию о туалете со стороны дверей ручки с дублированием рельефными знаками<br><br>5.2 Установить крючки для костылей и тростей.<br><br>5.3 Установить информацию рядом с выходом о контактном номере сотрудника, который может открыть туалет.               | 5.1 Установить мнемосхему санитарно-гигиенического помещения.<br><br>5.2 Установить кнопку вызова персонала в туалетной кабине.<br><br>5.3. Установить откидной поручень рядом с унитазом со стороны свободного пространства.<br><br>5.4 Устранить трудности в использовании выключателей | К - ВНД<br>О-н- ВНД<br>О-в -ВНД<br>С-п -ВНД<br>С-ч -ВНД<br>Г-п -ВНД<br>Г-ч- ВНД<br>У - ВНД     | К-ДУ-пп<br>О-н-ДУ-пп<br>О-в-ДУ-пп<br>С-п-ДУ-пп<br>С-ч-ДУ-пп<br>Г-п-ДП<br>Г-ч-ДП<br>У-ДП               | К-ДУ-пп<br>О-н-ДУ-пп<br>О-в-ДУ-пп<br>С-п-ДУ-пп<br>С-ч-ДУ-пп<br>Г-п-ДП<br>Г-ч-ДП<br>У-ДП             |



|    |   |  |  |  |   |   |   |
|----|---|--|--|--|---|---|---|
| 6. | <p><b>Система информации на объекте</b></p> <ul style="list-style-type: none"> <li>- комплексность</li> <li>- единообразию и непрерывность</li> <li>- оповещение о чрезвычайных ситуациях</li> </ul> <p><b>Информация размещается на сайте администрации Кольского района:</b><br/> <a href="https://akolr.gov-murman.ru/devatelnost/dostupnaya-sreda/">https://akolr.gov-murman.ru/devatelnost/dostupnaya-sreda/</a></p> | <p>6.1 Система оповещения о чрезвычайных ситуациях и эвакуации не учитывает особенности восприятия отдельных категорий инвалидов (Г-п)</p> <p>6.2 Отсутствует дублирование информации тактильными средствами (С-п)</p> <p>6.3 На сайте есть раздел, касающегося организации доступности учреждения и оказываемых услуг (Все)</p> | <p>6.1 Разместить на сайте сведения об организации доступности учреждения оказываемых услуг для инвалидов и других МГН</p> | <p>6.1 Организовать размещение мнемосхемы на 1 этаже.</p> <p>6.2 Обеспечить систему оповещения о чрезвычайных ситуациях и эвакуации с учетом особенностей восприятия отдельных категорий инвалидов</p> | <p>К -ВНД<br/>О-н -ВНД<br/>О-в -ВНД<br/>С-п -ВНД<br/>С-ч -ВНД<br/>Г-п -ВНД<br/>Г-ч -ВНД<br/>У - ВНД</p> | <p>К-ДУ-пп<br/>О-н ДУ-пп<br/>О-в-ДУ-пп<br/>С-п-ДУ-пп<br/>С-ч-ДУ-пп<br/>Г-п-ДУ-пп<br/>Г-ч-ДУ-пп<br/>У-ДП</p> | <p>К-ДУ-пп<br/>О-н ДУ-пп<br/>О-в-ДУ-пп<br/>С-п-ДУ-пп<br/>С-ч-ДУ-пп<br/>Г-п-ДУ-пп<br/>Г-ч-ДУ-пп<br/>У-ДП</p> |
| 7. | <p><b>Пути движения к объекту от остановки</b></p>  | <p>7.1 Отсутствует тактильная информация для инвалидов по зрению (С-п)</p>   | <p>7.1 Организовать размещение тактильной предупредительной информации</p>   |  | <p>К-ДП<br/>О-н-ДП<br/>О-в ДП<br/>С-п-ВНД<br/>С-ч-ДП<br/>Г-п -ДП<br/>Г-ч-ДП<br/>У- ДП</p>               | <p>К-ДУ-пп<br/>О-н-ДУ-пп<br/>О-в -ДУ-пп<br/>С-п-ДУ-пп<br/>С-ч-ДУ-пп<br/>Г-п -ДУ-пп<br/>Г-ч-ДП<br/>У- ДП</p> | <p>К-ДП<br/>О-н-ДП<br/>О-в-ДП<br/>С-п-ДП<br/>С-ч-ДП<br/>Г-п-ДП<br/>Г-ч-ДП<br/>У-ДП</p>                      |

\* - заполняется с учетом приложения 5 к Методике

| Состояние доступности объекта и услуг для инвалидов и др. МГН   | К     | О-н   | О-в   | С-п   | С-ч   | Г-п   | Г-ч   | У  |
|---|-------|-------|-------|-------|-------|-------|-------|----|
| - на момент обследования  | ДУ-пп | ДУ-пп | ДУ-пп | ДУ-пп | ДУ-пп | ДУ-пп | ДУ-пп | ДП |
| - после неотложных мероприятий (1-го этапа работ)               | ДУ-пп | ДУ-пп | ДУ-пп | ДУ-пп | ДУ-пп | ДУ-пп | ДУ-пп | ДП |
| - после отложенных мероприятий (2-го этапа работ)               | ДЧ    | ДП    | ДУ-пп | ДЧ    | ДП    | ДУ-пп | ДП    | ДП |
| - после капитального ремонта / реконструкции (3-го этапа работ) | ДЧ    | ДП    | ДУ-пп | ДЧ    | ДП    | ДУ-пп | ДП    | ДП |

СОГЛАСОВАНО  
Заместитель Главы администрации Кольского района-  
начальник Управления образования  
  
И.В. Непесина



УТВЕРЖДАЮ  
Директор МКУ «Кольский архив»  
  
Е.М. Фомина



**План мероприятий по поэтапному повышению уровня доступности для инвалидов  
и других маломобильных групп населения объекта и предоставляемых услуг («дорожная карта» объекта)**

**МКУ «Кольский архив»**  
*Наименование объекта и организации*  
**184381, Российская Федерация, Мурманская область, г. Кола, пр. Миронова, д. 18.**

| <b>№№<br/>п/п</b>   | <b>Наименование мероприятий</b><br><i>(в соответствии со ст. 15 федерального закона №181-ФЗ в редакции закона<br/>№419-ФЗ и отраслевых порядков доступности объектов и услуг)</i>   | <b>Категории<br/>МГН</b><br><i>(буквенное<br/>обозначение)</i> | <b>Срок<br/>исполнения</b><br><i>(и этап<br/>работы*)</i> | <b>Документ, которым<br/>предусмотрено<br/>исполнение мероприятия</b><br><i>(источник<br/>финансирования)</i> | <b>Примечание</b><br><i>(дата<br/>контроля и<br/>результат)</i> |
|---|---|--|---|---|---|
| <b>I. СОЗДАНИЕ УСЛОВИЙ ДЛЯ БЕСПРЕПЯТСТВЕННОГО ДОСТУПА ИНВАЛИДОВ К ОБЪЕКТУ и предоставляемым услугам</b> |   |  |   |   |   |
| 1   | Разработка проектно-сметной документации (для строительства / реконструкции / капитального ремонта объекта) в соответствии с требованиями нормативно-технических документов в сфере обеспечения доступности (по варианту «А» / «Б») | Все категории  | до 2030<br>(3 этап)                                       |   |   |
| 2   | Осуществление строительства / реконструкции / капитального ремонта объекта (по варианту «А» / «Б»)  | Все категории  | до 2030<br>(3 этап)                                       |   |   |
| 3**   | Создание условий индивидуальной мобильности для самостоятельного передвижения инвалидов по объекту, в том   |  | до 2023<br>(3 этап)                                       |   |   |

|       |   |                          |  |  |  |
|-------|---|--------------------------|--|--|--|
|       | числе к местам предоставления услуг (по варианту «А» / «Б»)   |                          |  |  |  |
| 3.1   | <b>По территории объекта</b>  |                          |  |  |  |
| 3.1.2 | Приобретение технических средств адаптации:<br>- кнопка вызова (переговорное устройство);<br>- информационное табло.  | Все категории            | до 2023<br>(2,3 этапы)                           |  |  |
| 3.2   | <b>По входу в здание</b>  |                          |  |  |  |
| 3.2.1 | Ремонтные работы:<br>-регулировка доводчика;<br>- установка информации об ОСИ с дублированием рельефными знаками со стороны дверной ручки;<br>-установка переговорного устройства (кнопка вызова персонала) на входе. | Все категории            | 2018<br>(1 этап)<br><br>2023<br>(2 этап)         |  |  |
| 3.2.2 | Приобретение технических средств адаптации:<br>- кнопка вызова персонала;<br>- информационное табло.  | К, О-в, С-ч              | 2023<br>(2 этап)                                 |  |  |
| 3.3   | <b>По путям движения в здании</b>   |                          |  |  |  |
| 3.3.1 | Ремонтные работы:<br>- установка информации о направлении пути движения к зонам целевого назначения и туалету;<br>-установить мнемосхему на 1 этаже здания;   | Все категории            | 2020 -2030<br>(2,3 этапы)                        |  |  |
| 3.3.2 | Приобретение технических средств адаптации:<br>- информационное табло с указанием сведений о направлении пути движения к зонам целевого назначения и туалету.   | Все категории            | (2 этап)<br>2023                                 |  |  |
| 3.4   | <b>По зоне оказания услуг</b>   |                          |  |  |  |
| 3.4.1 | Ремонтные работы:<br>- установка информации при входе в помещения со стороны дверной ручки;<br>- установка индукционной петли   | Все категории<br><br>Г-ч | 1 этап<br>(2018)<br><br>2, 3 этап<br>(2023-2030) |  |  |
| 3.4.2 | Приобретение технических средств адаптации:<br>-информационные таблички с дублированием рельефными знаками  | Все категории<br>К, О-н  | 2 этап<br>2023                                   |  |  |
| 3.5   | <b>По санитарно-гигиеническим помещениям</b>  |                          |  |  |  |
| 3.5.1 | Ремонтные работы:<br>- установка информации при входе в помещения со стороны  | Все категории            | 2 этап<br>2023                                   |  |  |

|            |  |               |  |  |  |
|------------|--|---------------|--|--|--|
|            | дверной ручки с дублированием рельефными знаками;<br>- установка откидного поручня рядом с унитазом со стороны свободного пространства;<br>- установка крючков для костылей и тростей;<br>- установка информации рядом с входом о контактном номере сотрудника, который может открыть туалет;<br>- установка кнопки вызова персонала |               |  |  |  |
| 3.5.2      | Приобретение технических средств адаптации:<br>- кнопка вызова персонала;<br>- информационный знак;<br>- откидной поручень.  | К, О-н, О-в   | <b>2 этап<br/>2023</b>                 |  |  |
| 3.6        | <b>По системе информации -</b><br>обеспечение информации на объекте с учетом нарушений функций и ограничений жизнедеятельности инвалидов   | Все категории |  |  |  |
| 3.6.1      | Надлежащее размещение оборудования и носителей информации (информационного стенда, информационных знаков, таблиц, схем, вывесок) с соблюдением формата (размер, контрастность), единства и непрерывности информации на всем объекте  | Все категории | <b>1, 2 этапы<br/>до 2023<br/>года</b> |  |  |
| 3.6.2      | Дублирование необходимой звуковой и зрительной информации, а также надписей, знаков и иной текстовой и графической информации знаками, выполненными рельефно-точечным шрифтом Брайля, а также объемными изображениями  | Г-п, Г-ч, У   | <b>2 этап<br/>2023</b>                 |  |  |
| 3.6.3      | Обеспечение допуска собаки-проводника на объект и организация для нее места ожидания   | С-п, С-ч      | <b>1, 2 этап</b>                       |  |  |
| 3.6.4      | Обеспечение системы оповещения о чрезвычайных ситуациях и эвакуации с учетом особенностей восприятия   | Все категории | <b>2 этап<br/>2023</b>                 |  |  |
| 3.6.5      | Размещение на официальном сайте организации информации о доступности учреждения и оказываемых услугах  | Все категории | <b>1 этап<br/>2018</b>                 |  |  |
| <b>3.7</b> | <b>По путям движения к объекту</b>   |               |  |  |  |
| 3.7.1      | Организация предоставления информации гражданам о наличии адаптированного транспорта к объекту.  | Все категории | <b>1 этап<br/>2018</b>                 |  |  |
| 3.7.2      | Организационные мероприятия по решению вопроса доступности пути к объекту от ближайшей остановки пассажирского транспорта  | Все категории | <b>1, 2 этап<br/>2018-2023</b>         |  |  |

## II. ОБЕСПЕЧЕНИЕ УСЛОВИЙ ДОСТУПНОСТИ УСЛУГ, ПРЕДОСТАВЛЯЕМЫХ ОРГАНИЗАЦИЕЙ

|     |  |               |                            |  |   |
|-----|--|---------------|----------------------------|--|---|
| 1** | Обеспечение доступа к месту предоставления услуги на объекте путем оказания работниками организации помощи инвалидам в преодолении барьеров, мешающих получению ими услуг на объекте, в том числе с сопровождением инвалидов, имеющих стойкие расстройства функции зрения и самостоятельного передвижения (К, О, С): |               | 1 этап<br>2018             |  |   |
| 1.1 | Разработка и утверждение организационно-распорядительных и иных локальных документов учреждения о порядке оказания помощи инвалидам и другим маломобильным гражданам   | Все категории | 1 этап<br>до<br>01.09.2018 |  |   |
| 1.2 | Закрепление в должностных инструкциях персонала конкретных задач и функций по оказанию помощи инвалидам и другим маломобильным гражданам (и их сопровождению)  | Все категории | 1 этап<br>2018             |  |   |
| 1.3 | Организация систематического обучения (инструктажа) персонала по вопросам оказания помощи на объекте инвалидам и другим маломобильным гражданам (план инструктажа, журнал учета)   | Все категории | 1 этап<br>до<br>01.09.2018 |  |   |
| 1.4 | Обеспечение доступной информации для обслуживаемых граждан (инвалидов) о порядке организации доступности объекта и предоставляемых в учреждении услуг, а также порядка оказания (получения) помощи на объекте (на сайте, на информационном стенде, в индивидуальных памятках)  | Все категории | 1 этап<br>до<br>01.09.2018 |  |   |
| 1.5 | Предоставление (при необходимости) инвалидам по слуху услуг с использованием русского жестового языка, с допуском на объект (к местам предоставления услуг) сурдопереводчика, тифлосурдопереводчика  | Г, С          | 2 этап<br>до 2023<br>года  |  | (по согласованию с Мурманским региональным отделением «Всероссийского общества глухих» и Мурманским региональным отделением общероссийской общественной организации инвалидов «Всероссийско |

|    |   |               |                |  |  |
|----|---|---------------|----------------|--|--|
|    |   |               |                |  | е ордена<br>трудового<br>Красного<br>знамени<br>общество<br>слепых») |
| 2. | Создание (развитие) сайта организации, адаптированного с учетом особенностей восприятия, с отражением на нем информации о состоянии доступности объекта и услуг | Все категории | 1 этап<br>2018 |  |  |

\* - мероприятия 1 этапа (неотложные), 2 этапа (отложенные), 3 этапа (итоговые – капитальный ремонт / реконструкция / строительство нового здания)  
 \*\* - мероприятия, указанные в п. 3 раздела I (при наличии отклонений от действующих, обязательных к исполнению, требований нормативно-технических документов) и в п. 1 раздела II, подлежат обязательному согласованию с полномочным представителем общественного объединения инвалидов

**СОГЛАСОВАНО**

Председатель Кольской районной общественной организации  
 Мурманской областной общероссийской общественной организации  
 «Всероссийское общество инвалидов»

**И.А. Горшков**

Телефон: 8(81363)3-36-30

Дата согласования: 12.04.2018



Согласовано **без замечаний** / с замечаниями (неужное зачеркнуть)

Замечания и предложения со стороны представителя ООИ\*\*\*:

\*\*\* Акт согласованных действий с Кольской районной общественной организацией Мурманской областной общероссийской общественной организации «Всероссийского общества инвалидов» мер для обеспечения доступа инвалидов к месту предоставления услуги.

**Сведения об объемах финансовых средств, необходимых и фактически израсходованных на реализацию мероприятий по обеспечению доступности объекта и услуг для всех категорий инвалидов и других МГН  
(до реконструкции/капитального ремонта здания)**

**МКУ «Кольский архив»**

*Наименование объекта и организации*

**184381, Российская Федерация, Мурманская область, г. Кола, пр. Миронова, д. 18.**

| Структурно-функциональные зоны и элементы объекта   | Объем финансовых средств, <u>необходимых</u> для обеспечения доступности объекта и услуг для всех категорий инвалидов и других МГН |   |                  | Объем финансовых средств, <u>фактически израсходованных</u> на реализацию мероприятий по обеспечению доступности объекта и услуг для всех категорий инвалидов и других МГН |   |                  | Источник финансирования |
|---|--|---|------------------|--|---|------------------|-------------------------|
|   | На неотложные мероприятия (1 этап), тыс. руб.  | На отложенные мероприятия (2 этап), тыс. руб. | Всего, тыс. руб. | На неотложные мероприятия (1 этап), тыс. руб.  | На отложенные мероприятия (2 этап), тыс. руб. | Всего, тыс. руб. |                         |
| Территория, прилегающая к зданию                    |  |   |                  |  |   |                  |                         |
| Вход (входы) в здание                               | 30,0   |   |                  |  |   |                  | местный бюджет          |
| Пути движения внутри здания (в т.ч. пути эвакуации) |  |   |                  |  |   |                  | местный бюджет          |
| Зоны целевого назначения здания                     |  | 32,0<br>(портативная индукционная петля)      | 32,0             |  |   |                  |                         |
| Санитарно-гигиенические помещения                   |  | 100,0   | 100,0            |  |   |                  | местный бюджет          |
| Система информации и связи на объекте               |  |   |                  |  |   |                  | местный бюджет          |
| <i>ВСЕГО</i>  | 30,0   | 132,0   | <b>162,0</b>     |  |   |                  | —                       |

## Фотографии структурно-функциональных зон

Фото № 1: Подъездные пути, вход на территорию объекта.

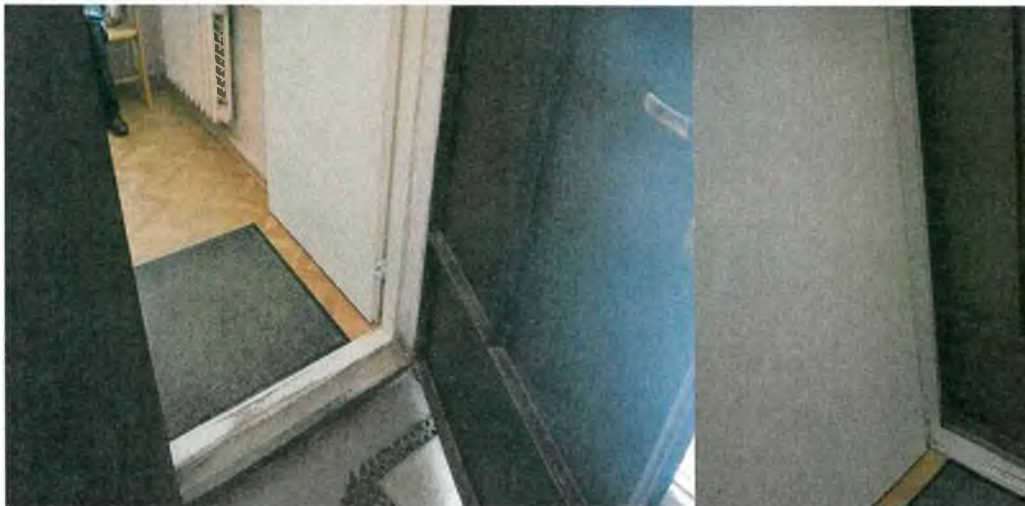


Фото № 2-3: Входная группа





**Фото № 4-5: Фойе**



**Фото № 5: Санитарно-гигиеническое помещение**

