



УТВЕРЖДАЮ

Главный редактор

МАУ «Кольское слово»

«Кольское слово»

О.В. Погорецкая

08.05.2018 года

г. Кола

## ПАСПОРТ ДОСТУПНОСТИ № \_\_\_\_\_

объекта и услуг для инвалидов и других маломобильных групп населения

### 1. Общие сведения об объекте (краткая характеристика объекта)

- 1.1. Наименование отрасли (сферы деятельности): информация и связь.
  - 1.2. Адрес объекта: 184381, Российская Федерация, Мурманская область, г. Кола, пр. Защитников Заполярья, д. 9а.
  - 1.3. Сведения о размещении объекта:  
- часть здания на 2 этаже, 57,0 кв.м.  
- наличие прилегающего земельного участка: нет.
  - 1.4. Год постройки основного здания - 1987, капитального ремонта/реконструкции: \_\_\_\_\_;  
*проектная документация на (вид работы) капитальный ремонт утверждена / прошла экспертизу в срок \_\_\_\_\_*
  - 1.5. Дата предстоящих плановых работ: *капитальный ремонт \_\_\_\_\_ - \_\_\_\_\_; реконструкция \_\_\_\_\_ - \_\_\_\_\_; строительство нового здания \_\_\_\_\_ - \_\_\_\_\_; иное \_\_\_\_\_ - \_\_\_\_\_.*
- сведения об организации, расположенной на объекте:**
- 1.6. Название организации (учреждения) – полное и краткое наименование (согласно Уставу): Муниципальное автономное учреждение редакция газеты «Кольское слово» (МАУ «Редакция газеты «Кольское слово»).
  - 1.7. Юридический адрес организации (учреждения): 184381, Российская Федерация, Мурманская область, г. Кола, пр. Защитников Заполярья, д. 9а.
  - 1.8. Основание для пользования объектом: безвозмездное пользование.
  - 1.9. Форма собственности: муниципальная.
  - 1.10. Территориальная принадлежность: муниципальная.
  - 1.11. Вышестоящая организация (наименование): Администрация Кольского района.
  - 1.12. Адрес вышестоящей организации, координаты для связи: 184381, Российская Федерация, Мурманская область, г. Кола, пр. Советский, д. 50.

### 2. Характеристика деятельности организации на объекте (краткая характеристика предоставляемых услуг)

- 2.1. Вид (или тип) объекта: муниципальное учреждение.
- 2.2. Виды оказываемых услуг (виды деятельности, согласно Уставу): производство и распространение печатных изданий.
- 2.3. Форма оказания услуг: (на объекте, в том числе с проживанием; на дому; дистанционно; иное) на объекте.
- 2.4. Категории обслуживаемого населения по возрасту: (дети; граждане трудоспособного возраста; граждане пожилого возраста; все возрастные категории) все возрастные категории.
- 2.5. Категории обслуживаемых инвалидов: К, О-н, О-в, С-н, С-ч, Г-н, Г-ч, У.
- 2.6. Участие в исполнении ИПРА инвалида / ребенка-инвалида (да, нет) нет.

### 3. Состояние доступности объекта и услуг

#### 3.1. Путь следования к объекту пассажирским транспортом

(описать маршрут движения с использованием пассажирского транспорта):

Маршрут пригородных пассажирских автобусов: № 120 «Мурманск –Кола-Туллома»,

Наличие адаптированного пассажирского транспорта к объекту: нет

Наличие специального транспортного обслуживания (социальное такси): нет

### 3.2. Путь к объекту от ближайшей остановки пассажирского транспорта:

3.2.1 Расстояние до объекта от остановки транспорта 100 м.

3.2.2 Время движения (пешком) 3 мин.

3.2.3 Наличие выделенного от проезжей части пешеходного пути (*да, нет*) да,

3.2.4 Перекрестки: нерегулируемые; *регулируемые, со звуковой сигнализацией, таймером; нет*

3.2.5 Информация на пути следования к объекту: *акустическая, тактильная, визуальная*; нет

3.2.6 Перепады высоты на пути: нет.

Их обустройство для инвалидов на коляске: *да, нет*.

3.2.7 Обеспечена индивидуальная мобильность инвалидам (К, О-н, О-в, С-п, С-ч, Г-п, Г-ч, У) / нет.

3.2.8 Организовано сопровождение на пути движения инвалидам (К, О-н, О-в, С-п, С-ч, Г-п, Г-ч, У) / не организовано.

Пути пешеходного движения от ближайших остановок общественного транспорта не приспособлены для самостоятельного передвижения людей с нарушением зрения. В связи с этим необходимо организовать размещение тактильной и визуальной информации на пути движения от остановки (направление запроса в соответствующие органы с просьбой приведения пешеходных путей, удовлетворяющим требованиям СП59.13330.2012 для МГН).

### 3.3. Организация доступности объекта и услуг для инвалидов – форма обслуживания

Категория инвалидов	Форма обслуживания - способ предоставления услуг инвалидам – (отметить выбранный способ знаком плюс+)				
	На объекте – по варианту:		На дому	Дистанционно	Не организовано
	«А»*	«Б»* *			
К (передвигающиеся на креслах-колясках)		+		+	
О-н (поражение нижних конечностей)		+		+	
О-в (поражение верхних конечностей)		+		+	
С-п (полное нарушение зрения – слепота)		+		+	
С-ч (частичное нарушение зрения)		+		+	
Г-п (полное нарушение слуха – глухота)		+			
Г-ч (частичное нарушение слуха)		+			
У (нарушения умственного развития)		+		+	
<b>Все категории инвалидов***</b>		+			

\* - вариант «А» - универсальный проект - доступность для инвалидов любого места в здании, а именно – общих путей движения и мест обслуживания – не менее 5% общего числа таких мест, предназначенных для обслуживания (но не менее одного)

\*\* - вариант «Б» - разумное приспособление - при невозможности доступного оборудования всего здания выделение в уровне входа специальных помещений, зон или блоков, приспособленных для обслуживания инвалидов, с обеспечением всех видов услуг, имеющихся в данном здании

\*\*\* - заполняется только в случае, если способ единый для всех категорий

Примечание: если для какой-то категории МГН организовано несколько форм обслуживания, то все они отмечаются в соответствующих графах знаком плюс (+)

### 3.4. Доступность структурно-функциональных зон объекта на 19.04.2018 г.\*

№№ п \ п	Основные структурно-функциональные зоны**	Состояние доступности, в том числе для основных категорий инвалидов***							
		К	О-н	О-в	С-п	С-ч	Г-п	Г-ч	У
1	Территория, прилегающая к зданию (участок)	ВНД	ВНД	ВНД	ВНД	ВНД	ВНД	ВНД	ВНД
2	Вход (входы) в здание	ВНД	ВНД	ВНД	ВНД	ВНД	ДП	ДП	ВНД



ООИ										
1.2 Организация предоставления услуг инвалидам по месту жительства (на дому)	ДУ-дом									
1.3 Организация предоставления услуг инвалидам в дистанционном формате		+	+	+	+	+				+
Срок завершения 1 этапа, контроля его исполнения и актуализации информации на сайте организации и карте доступности до <b>01.01.2019</b>										
<b>2 этап</b> (отложенные мероприятия)										
2.1 Создание условий индивидуальной мобильности для самостоятельного передвижения инвалидов по объекту, в т.ч. к местам предоставления услуг (по варианту «А» / «Б») с согласованием с ООИ; путем приобретения технических средств адаптации (и информации), проведения ремонтных работ	ДУ-пп	+	+	+	+	+	+	+	+	+
2.2 Обеспечение доступности объекта путём выполнения ремонтных работ и приобретения технических средств адаптации (и информации) с соблюдением требований нормативно-технических документов в проектировании и строительстве										
2.2.1 По варианту «А»	ДП									
2.2.2 По варианту «Б»	ДЧ									
Срок завершения 2 этапа, контроля его исполнения и актуализации информации на сайте организации и карте доступности: <b>31.12.2023</b>										
<b>3 этап</b> (итоговые мероприятия)										
3. Создание условий для беспрепятственного доступа инвалидов к объекту и предоставляемым в нем услугам										
3.1 По варианту «А»	ДП									
3.2 По варианту «Б»	ДЧ	+			+					
Срок завершения 3 этапа, контроля его исполнения и актуализации информации на сайте организации и карте доступности: <b>01.09.2029</b>										

\*- подробно мероприятия представлены в «дорожной карте объекта» от 07.05.2018

4.2. Для принятия решения о выполнении работ на объекте **требуется** / не требуется:

- согласование работ с надзорными органами (в сфере проектирования и строительства, архитектуры, охраны памятников, другое) \_\_\_\_\_

- техническая экспертиза \_\_\_\_\_

- **разработка проектно-сметной документации** \_\_\_\_\_

- **согласование с вышестоящей организацией** (с собственником объекта) \_\_\_\_\_

- заключение дополнительного соглашения с арендодателем \_\_\_\_\_

- рассмотрение на \_\_\_\_\_

(наименование координирующего органа в сфере обеспечения доступной среды для инвалидов)

- иное \_\_\_\_\_

#### 4.3. Работы, требующие обязательного согласования с представителем общественного объединения инвалидов:

Согласованы без замечаний	Дата 08.05.2018
Согласованы с замечаниями и предложениями (прилагаются к «дорожной карте» объекта)	Дата « ____ » _____ 20 ____ г.
Замечания устранены	Дата « ____ » _____ 20 ____ г.
Не согласованы. Необходимо согласовать до	Дата « ____ » _____ 20 ____ г.

#### 5. Особые отметки

##### Информация о доступности объекта и предоставляемых услуг размещена на:

- сайте организации (адрес): <https://akolr.gov-murman.ru/>
- карте доступности (адрес): zhit-vmeste.ru.

##### ПРИЛОЖЕНИЯ к Паспорту доступности объекта и услуг:

1. Результаты обследования на предмет доступности объекта и услуг от 20.04.2018
2. План мероприятий по поэтапному повышению уровня доступности для инвалидов объекта и предоставляемых услуг («дорожная карта») от 07.05.2018
3. Маршрут (схема) движения инвалидов и других МГН на объекте \_\_\_\_\_ листов.
4. Фотографии (структурно-функциональных зон и элементов объекта) \_\_\_\_\_ штук
5. Материалы уполномоченных организаций по осуществлению контроля и надзора

*Наименование документа и выдавшей его организации, дата*

6. Материалы (заключения) иных организаций по вопросам доступности объекта и услуг

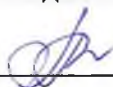
*(сертификаты системы добровольной сертификации, документы общественного контроля и проч.)*

7. Другое \_\_\_\_\_

*(например, Вкладыш в Паспорт доступности – при повторном обследовании, в т.ч. контрольном)*

#### Комиссия, проводившая обследование и составление Паспорта доступности

Председатель

\_\_\_\_\_ 

Погорецкая О.В., главный редактор МАУ  
«Редакция газеты «Кольское слово»

\_\_\_\_\_ 

Михалева О.И., главный специалист Управления  
образования администрации Кольского района,  
секретарь комиссии;

\_\_\_\_\_ 

Горшков И.А., председатель КРО МОООО  
«Всероссийское общество инвалидов»

**Результаты обследования на предмет доступности объекта и услуг для инвалидов и других маломобильных групп населения**

**МАУ «Редакция газеты «Кольское слово»**

*Наименование объекта и организации*

**184381, Российская Федерация, Мурманская область, г. Кола, пр. Защитников Заполярья, д. 9а**

№ п/п	Структурно-функциональные зоны и элементы	Значимые барьеры для инвалидов и других МГН* (физические, информационные, организационные)	Предложения по созданию условий доступности объекта и услуг (до реконструкции / капитального ремонта):		Состояние доступности соответствующей зоны		
			Неотложные мероприятия (1 этап)	Отложенные мероприятия (2 этап)	на момент обследования	после 1-го этапа	после 2-го этапа
1.	<b>Территория, прилегающая к зданию</b>  - Вход (входы) на территорию - есть - Путь (пути) движения на территории - есть - Автостоянка и парковка – нет.	1.1. Отсутствует тактильная информация на путях движения о направлении в входу в здание (С-п)	1.1. Организовать сопровождение инвалидов на креслах—колясках и с нарушением зрения.	1.1. Информационное табло.	К - ВНД О-н – ВНД О-в -ВНД С-п - ВНД С-ч - ВНД Г-п –ВНД Г-ч – ВНД У – ВНД	К-ДУ-пп О-н-ДУ-пп О-в – ДУ-пп С-п-ДУ-пп С-ч-ДУ-пп Г-п-ДУ-пп Г-ч-ДУ-пп У- ДП	К-ДУ-ПП О-н-ДУ-пп О-в – ДУ-пп С-п-ДУ-пп С-ч-ДУ-пп Г-п-ДУ-пп Г-ч-ДУ-пп У- ДП
2.	<b>Вход в здание</b>  - Лестница наружная – нет - пандус наружный - нет - Входная площадка (перед дверью) - есть - Дверь (входная) - есть - Тамбур - есть	2.1 Отсутствие нормативной информации об ОСИ (С-п, С-ч) 2.2 Доводчик не отрегулирован 2.3. Отсутствуют тактильные указатели, восполняющие предупреждающую функцию (С-п)	2.1 Установить информацию об ОСИ с дублированием рельефными знаками со стороны дверной ручки. 2.2 Отрегулировать доводчик. 2.3 Организовать сопровождение инвалидов на креслах-колясках, с патологией верхних конечностей и нарушениями зрения, организовать обучение детей-инвалидов, передвигающихся на креслах-колясках, и totally слепых детей-инвалидов на	2.1. Установить переговорное устройство (кнопку/вызова персонала).	К – ВНД О-н –ВНД О-в -ВНД С-п – ВНД С-ч – ВНД Г-п – ДП Г-ч – ДП У - ВНД	К –ДУ-пп О-н-ДУ-пп О-в-ДУ-пп С-п-ДУ-пп С-ч-ДП-пп Г-п-ДП	К –ДУ-пп О-н-ДУ-пп О-в-ДУ-пп С-п-ДУ-пп С-ч-ДП-пп Г-п-ДП

	- Порог на входе более 2,5 см (К)		дому. 2.4. Демонтировать пороги.			Г-ч-ДП У-ДП	Г-ч-ДП У-ДП
3.	<b>Пути движения внутри здания</b>  - Коридор (вестибюль, зона ожидания) - есть - Лестница (внутри здания) - есть - Пандус (внутри здания) - отсутствует - Лифт пассажирский (или подъемник) – отсутствует. - Дверь - есть - Пути эвакуации (в т.ч. зоны безопасности) - есть	3.1 Отсутствуют тактильные направляющие и предупреждающие указатели для инвалидов по зрению (С-п)  3.2 Отсутствует информация о направлении пути движения к местам целевого назначения и туалетам (Все)  3.3. Лестница не дублируется пандусами или иными подъемными устройствами (К) 3.4. Отсутствует контрастная маркировка крайних ступеней лестниц. (С-ч)	3.1 Установить информацию о направлении пути движения к зонам целевого назначения и туалету  3.2 Организовать сопровождение инвалидов на креслах-колясках, с патологией верхних конечностей и нарушениями зрения	3.1 Нанести контрастную маркировку на проступь крайних ступеней	К – ВНД О-н-ВНД О-в - ВНД С-п - ВНД С-ч - ВНД Г-п - ВНД Г-ч- ВНД У - ВНД	К- не орг. О-н– ДУ-пп О-в-ДУ-пп С-п ДУ-пп С-ч-ДУ-пп Г-п-ДП Г-ч-ДП У-ДП	К- ВНД. О-н– ДУ-пп О-в-ДУ-пп С-п ДУ-пп С-ч-ДУ-пп Г-п-ДП Г-ч-ДП У-ДП

4.	<b>Зоны целевого назначения здания</b>  <b>- Кабинетная форма обслуживания;</b>	4.1 Отсутствует тактильная информация для инвалидов по зрению (С-п)  4.2 При организации услуг не организован сурдоперевод (Г-п)  4.3 Информация о помещениях размещена на дверном полотне (Все)	4.1 Организовать оказание услуг в дистанционном формате инвалидам, передвигающимся в кресло-колясках по телефону: 35747 или по электронной почте: kolskoeslovo@mail.ru 4.2 Организовать размещение инвалидов с нарушениями слуха рядом с источником звука.	4.1 Установить тактильные таблички для инвалидов по зрению.  4.2 Организовать допуск сурдопереводчика, тифлосурдопереводчика (Г-п, С-п).  4.3. Приобрести индукционную систему или петлю (Г-ч).	К - ВНД О-н-ВНД О-в - ВНД С-п - ВНД С-ч - ВНД Г-п - ВНД Г-ч - ВНД У - ВНД	К- ДУ-пп О-н-ДУ-пп О-в - ДУ-пп С-п- ДУ-дом С-ч- ДУ-пп Г-п- ДУ-пп Г-ч- ДУ-пп У-ДП	К- ДУ-пп О-н- ДУ-пп О-в - ДУ-пп С-п- ДУ-дом С-ч- ДУ-пп Г-п- ДУ-пп Г-ч- ДП У-ДП
5.	<b>Санитарно-гигиенические помещения</b>  - Туалетная комната	5.1 Информация о помещениях размещена на дверном полотне (Все)  5.2 Отсутствует кнопка вызова персонала (Все)  5.3.Отсутствует поручень рядом с унитазом со стороны свободного пространства  5.4 Отсутствуют крючки для костылей и тростей.  5.5. Ширина дверного проема – 62 см < 90 см (К)	5.1 Разместить информацию о туалете со стороны дверей ручки с дублированием рельефными знаками.  5.2 Установить крючки для костылей и тростей.  5.3 Установить информацию рядом с выходом о контактном номере сотрудника, который может открыть туалет	5.1 Установить мнемосхему санитарно-гигиенического помещения.  5.2 Установить кнопку вызова персонала в туалетной кабине.  5.3. Установить откидной поручень рядом с унитазом со стороны свободного пространства.	К - ВНД О-н- ВНД О-в -ВНД С-п -ВНД С-ч -ВНД Г-п -ВНД Г-ч- ВНД У - ВНД	К-не орг О-н-ДУ-пп О-в-ДУ-пп С-п-ДУ-пп С-ч-ДУ-пп Г-п-ДП Г-ч-ДП У-ДП	К-ВНД О-н-ДУ-пп О-в-ДУ-пп С-п-ДУ-пп С-ч-ДУ-пп Г-п-ДП Г-ч-ДП У-ДП
6.	<b>Система информации на объекте</b> - комплексность - единообразие и непрерывность - оповещение о чрезвычайных ситуациях	6.1 Система оповещения о чрезвычайных ситуациях и эвакуации не учитывает особенности восприятия отдельных категорий инвалидов (Г-п)  6.2 Отсутствует дублирование информации	6.1 Разместить на сайте сведения об организации доступности учреждения оказываемых услуг для инвалидов и других МГН	6.1 Организовать размещение мнемосхемы на I этаже. 6.2 Обеспечить систему оповещения о чрезвычайных ситуациях и эвакуации с учетом особенностей восприятия отдельных категорий инвалидов	К -ВНД О-н- ВНД О-в -ВНД С-п -ВНД С-ч -ВНД Г-п -ВНД Г-ч -ВНД У - ВНД	К-ДУ-пп О-н ДУ-пп О-в-ДУ-пп С-п-ДУ-пп С-ч-ДУ-пп	К-ДУ-пп. О-н ДУ-пп О-в-ДУ-пп С-п-ДУ-пп С-ч-ДУ-пп



	<b>Информация размещается на сайте администрации Кольского района:</b> <a href="https://akoir.gov-murman.ru/devyatelnost/dostupnaya-sreda/">https://akoir.gov-murman.ru/devyatelnost/dostupnaya-sreda/</a>	тактильными средствами (С-п)  6.3 На сайте есть раздел, касающегося организации доступности учреждения и оказываемых услуг (Все)				пп Г-п-ДУ-пп Г-ч-ДУ-пп У-ДП	Г-п-ДУ-пп Г-ч-ДУ-пп У-ДП
7.	<b>Пути движения к объекту от остановки</b>	7.1 Отсутствует тактильная информация для инвалидов по зрению (С-п)	7.1 Организовать размещение тактильной предупредительной информации		К-ДП О-н-ДП О-в ДП С-п-ВНД С-ч-ДП Г-п -ДП Г-ч-ДП У- ДП	К-ДУ-пп О-н-ДУ-пп О-в - ДУ-пп Г-п -ДУ-пп С-п-ДУ-пп С-ч-ДУ-пп Г-п - ДУ-пп Г-ч-ДП У- ДП	К-ДП О-н-ДП О-в-ДП С-п-ДП С-ч-ДП Г-п-ДП Г-ч-ДП У-ДП

\* - заполняется с учетом приложения 5 к Методике

Состояние доступности объекта и услуг для инвалидов и др. МГН	К	О-н	О-в	С-п	С-ч	Г-п	Г-ч	У
- на момент обследования	ВНД	ДУ-пп	ДУ-пп	ДУ-пп	ДУ-пп	ДУ-пп	ДУ-пп	ДП
- после неотложных мероприятий (1-го этапа работ)	ВНД	ДУ-пп	ДУ-пп	ДУ-пп	ДУ-пп	ДУ-пп	ДУ-пп	ДП
- после отложенных мероприятий (2-го этапа работ)	ДУ-пп	ДП	ДУ-пп	ДЧ	ДП	ДУ-пп	ДП	ДП
- после капитального ремонта / реконструкции (3-го этапа работ)	ДЧ	ДП	ДУ-пп	ДЧ	ДП	ДУ-пп	ДП	ДП



СОГЛАСОВАНО  
Заместитель Главы администрации Кольского района-  
начальник Управления образования  
И.В. Непеина



ПТВЕРЖДАЮ  
Директор МАУ «Редакция газеты «Кольское слово»  
О.В. Погорецкая

**План мероприятий по поэтапному повышению уровня доступности для инвалидов  
и других маломобильных групп населения объекта и предоставляемых услуг («дорожная карта» объекта)**

**МАУ «Редакция газеты «Кольское слово»**

*Наименование объекта и организации*

**184381, Российская Федерация, Мурманская область, г. Кола, пр. Защитников Заполярья, д. 9а**

№№ п/п	Наименование мероприятий <i>(в соответствии со ст. 15 федерального закона №181-ФЗ в редакции закона №419-ФЗ и отраслевых порядков доступности объектов и услуг)</i>	Категории МГН (буквенное обозначение)	Срок исполнения (и этап работы*)	Документ, которым предусмотрено исполнение мероприятия (источник финансирования)	Примечание <i>(дата контроля и результат)</i>
<b>I. СОЗДАНИЕ УСЛОВИЙ ДЛЯ БЕСПРЕПЯТСТВЕННОГО ДОСТУПА ИНВАЛИДОВ К ОБЪЕКТУ и предоставляемым услугам</b>					
1	Разработка проектно-сметной документации (для строительства / реконструкции / капитального ремонта объекта) в соответствии с требованиями нормативно-технических документов в сфере обеспечения доступности (по варианту «А» / «Б»)	Все категории	до 2030 (3 этап)		
2	Осуществление строительства / реконструкции / капитального ремонта объекта (по варианту «А» / «Б»)	Все категории	до 2030 (3 этап)		
3**	Создание условий индивидуальной мобильности для самостоятельного передвижения инвалидов по объекту, в том числе к местам предоставления услуг (по варианту «А» / «Б»)		до 2023 (3 этап)		
3.1	<b>По территории объекта</b>				
3.1.1	Приобретение технических средств адаптации:	Все категории	до 2023		

	- информационное табло.		(2,3 этапы)		
3.2	<b>По входу в здание</b>				
3.2.1	Ремонтные работы: -регулировка доводчика; - установка информации об ОСИ с дублированием рельефными знаками со стороны дверной ручки; -установка переговорного устройства (кнопка вызова персонала) на входе.	Все категории	2018 (1 этап)  2023 (2 этап)		
3.2.2	Приобретение технических средств адаптации: - кнопка вызова персонала; - информационное табло.	К, О-в, С-ч	2023 (2 этап)		
3.3	<b>По путям движения в здании</b>				
3.3.1	Ремонтные работы: - установка информации о направлении пути движения к зонам целевого назначения и туалету; -установить мнемосхему на 1 этаже здания; - нанести контрастную маркировку на проступь крайних ступеней; - установка откидного пандуса или приобретение шагающего подъемника.	Все категории	2020 -2030 (2,3 этапы)		
3.3.2	Приобретение технических средств адаптации: - информационное табло с указанием сведений о направлении пути движения к зонам целевого назначения и туалету.	Все категории	(2 этап) 2023		
3.4	<b>По зоне оказания услуг</b>				
3.4.1	Ремонтные работы: - установка информации при входе в помещения со стороны дверной ручки; - установка индукционной петли	Все категории  Г-ч	1 этап (2018)  2, 3 этап (2023-2030)		
3.4.2	Приобретение технических средств адаптации: -информационные таблички с дублированием рельефными знаками	Все категории К, О-н	2 этап 2023		
3.5	<b>По санитарно-гигиеническим помещениям</b>				
3.5.1	Ремонтные работы: - установка информации при входе в помещения со стороны дверной ручки с дублированием рельефными знаками;	Все категории	2 этап 2023		

	- установка откидного поручня рядом с унитазом со стороны свободного пространства; - установка крючков для костылей и тростей; - установка информации рядом с входом о контактном номере сотрудника, который может открыть туалет; - установка кнопки вызова персонала				
3.5.2	Приобретение технических средств адаптации: - кнопка вызова персонала; - информационный знак; - откидной поручень.	К, О-н, О-в	2 этап 2023		
3.6	<b>По системе информации</b> - обеспечение информации на объекте с учетом нарушений функций и ограничений жизнедеятельности инвалидов	Все категории			
3.6.1	Надлежащее размещение оборудования и носителей информации (информационного стенда, информационных знаков, таблиц, схем, вывесок) с соблюдением формата (размер, контрастность), единства и непрерывности информации на всем объекте	Все категории	1, 2 этапы до 2023 года		
3.6.2	Дублирование необходимой звуковой и зрительной информации, а также надписей, знаков и иной текстовой и графической информации знаками, выполненными рельефно-точечным шрифтом Брайля, а также объемными изображениями	Г-п, Г-ч, У	2 этап 2023		
3.6.3	Обеспечение допуска собаки-проводника на объект и организация для нее места ожидания	С-п, С-ч	1, 2 этап		
3.6.4	Обеспечение системы оповещения о чрезвычайных ситуациях и эвакуации с учетом особенностей восприятия	Все категории	2 этап 2023		
3.6.5	Размещение на официальном сайте организации информации о доступности учреждения и оказываемых услугах	Все категории	1 этап 2018		
3.7	<b>По путям движения к объекту</b>				
3.7.1	Организация предоставления информации гражданам о наличии адаптированного транспорта к объекту.	Все категории	1 этап 2018		
3.7.2	Организационные мероприятия по решению вопроса доступности пути к объекту от ближайшей остановки пассажирского транспорта	Все категории	1, 2 этап 2018-2023		

## II. ОБЕСПЕЧЕНИЕ УСЛОВИЙ ДОСТУПНОСТИ УСЛУГ, ПРЕДОСТАВЛЯЕМЫХ ОРГАНИЗАЦИЕЙ

<b>1**</b>	<b>Обеспечение доступа к месту предоставления услуги на объекте путем оказания работниками организации помощи инвалидам в преодолении барьеров, мешающих получению ими услуг на объекте, в том числе с сопровождением инвалидов, имеющих стойкие расстройства функции зрения и самостоятельного передвижения (К, О, С):</b>		<b>1 этап 2018</b>		
1.1	Разработка и утверждение организационно-распорядительных и иных локальных документов учреждения о порядке оказания помощи инвалидам и другим маломобильным гражданам	Все категории	<b>1 этап до 01.09.2018</b>		
1.2	Закрепление в должностных инструкциях персонала конкретных задач и функций по оказанию помощи инвалидам и другим маломобильным гражданам (и их сопровождению)	Все категории	<b>1 этап 2018</b>		
1.3	Организация систематического обучения (инструктажа) персонала по вопросам оказания помощи на объекте инвалидам и другим маломобильным гражданам (план инструктажа, журнал учета)	Все категории	<b>1 этап до 01.09.2018</b>		
1.4	Обеспечение доступной информации для обслуживаемых граждан (инвалидов) о порядке организации доступности объекта и предоставляемых в учреждении услуг, а также порядка оказания (получения) помощи на объекте (на сайте, на информационном стенде, в индивидуальных памятках)	Все категории	<b>1 этап до 01.09.2018</b>		
1.5	Предоставление (при необходимости) инвалидам по слуху услуг с использованием русского жестового языка, с допуском на объект (к местам предоставления услуг) сурдопереводчика, тифлосурдопереводчика	Г, С	<b>2 этап до 2023 года</b>		(по согласованию с Мурманским региональным отделением «Всероссийского общества глухих» и Мурманским региональным отделением общероссийской общественной организации инвалидов «Всероссийское ордена

					трудового Красного знамени общество слепых»)
2.	Создание (развитие) сайта организации, адаптированного с учетом особенностей восприятия, с отражением на нем информации о состоянии доступности объекта и услуг	Все категории	1 этап 2018		

\* - мероприятия 1 этапа (неотложные), 2 этапа (отложенные), 3 этапа (итоговые – капитальный ремонт / реконструкция / строительство нового здания)

\*\* - мероприятия, указанные в п. 3 раздела I (при наличии отклонений от действующих, обязательных к исполнению, требований нормативно-технических документов) и в п. 1 раздела II, подлежат обязательному согласованию с полномочным представителем общественного объединения инвалидов

### СОГЛАСОВАНО

Председатель Кольской районной общественной организации  
Мурманской областной общероссийской общественной организации  
«Всероссийского общества инвалидов»

И.А. Горшков

Телефон: 8(81553)3-36-30

Дата согласования – 08.05.2018



Согласовано без замечаний / ~~с замечаниями~~ (ненужное зачеркнуть)

Замечания и предложения со стороны представителя ООИ\*\*\*:

\*\*\* Акт согласованных действий с Кольской районной общественной организацией Мурманской областной общероссийской общественной организации «Всероссийского общества инвалидов» мер для обеспечения доступа инвалидов к месту предоставления услуги.

**Сведения об объемах финансовых средств, необходимых и фактически израсходованных на реализацию мероприятий по обеспечению доступности объекта и услуг для всех категорий инвалидов и других МГН (до реконструкции/капитального ремонта здания)**

**МАУ «Редакция газеты «Кольское слово»**  
**184381, Российская Федерация, Мурманская область, г. Кола, пр. Защитников Заполярья, д. 9а**

Структурно-функциональные зоны и элементы объекта	Объем финансовых средств, <u>необходимых</u> для обеспечения доступности объекта и услуг для всех категорий инвалидов и других МГН			Объем финансовых средств, <u>фактически израсходованных</u> на реализацию мероприятий по обеспечению доступности объекта и услуг для всех категорий инвалидов и других МГН			Источник финансирования
	На неотложные мероприятия (1 этап), тыс. руб.	На отложенные мероприятия (2 этап), тыс. руб.	Всего, тыс. руб.	На неотложные мероприятия (1 этап), тыс. руб.	На отложенные мероприятия (2 этап), тыс. руб.	Всего, тыс. руб.	
Территория, прилегающая к зданию							
Вход (входы) в здание	30,0		30,0				местный бюджет
Пути движения внутри здания (в т.ч. пути эвакуации)		50,0 (откидной пандус)	50,0				местный бюджет
Зоны целевого назначения здания		32,0 (портативная индукционная петля)	32,0				
Санитарно-гигиенические помещения		100,0	100,0				местный бюджет
Система информации и связи на объекте							местный бюджет
<i>ВСЕГО</i>	30,0	182,0	<b>212,0</b>				—

## Фотографии структурно-функциональных зон

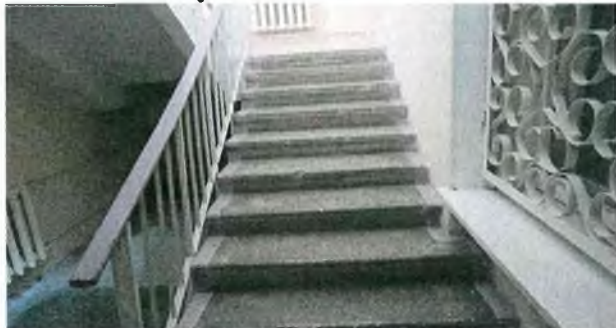
**Фото № 1: Подъездные пути, вход на территорию объекта.**



**Фото № 2: Входная группа**



**Фото № 3: Путь движения к зоне целевого назначения:**





**Фото № 4: Зона целевого посещения.**



**Фото № 5: Санитарно-гигиеническое помещение**



