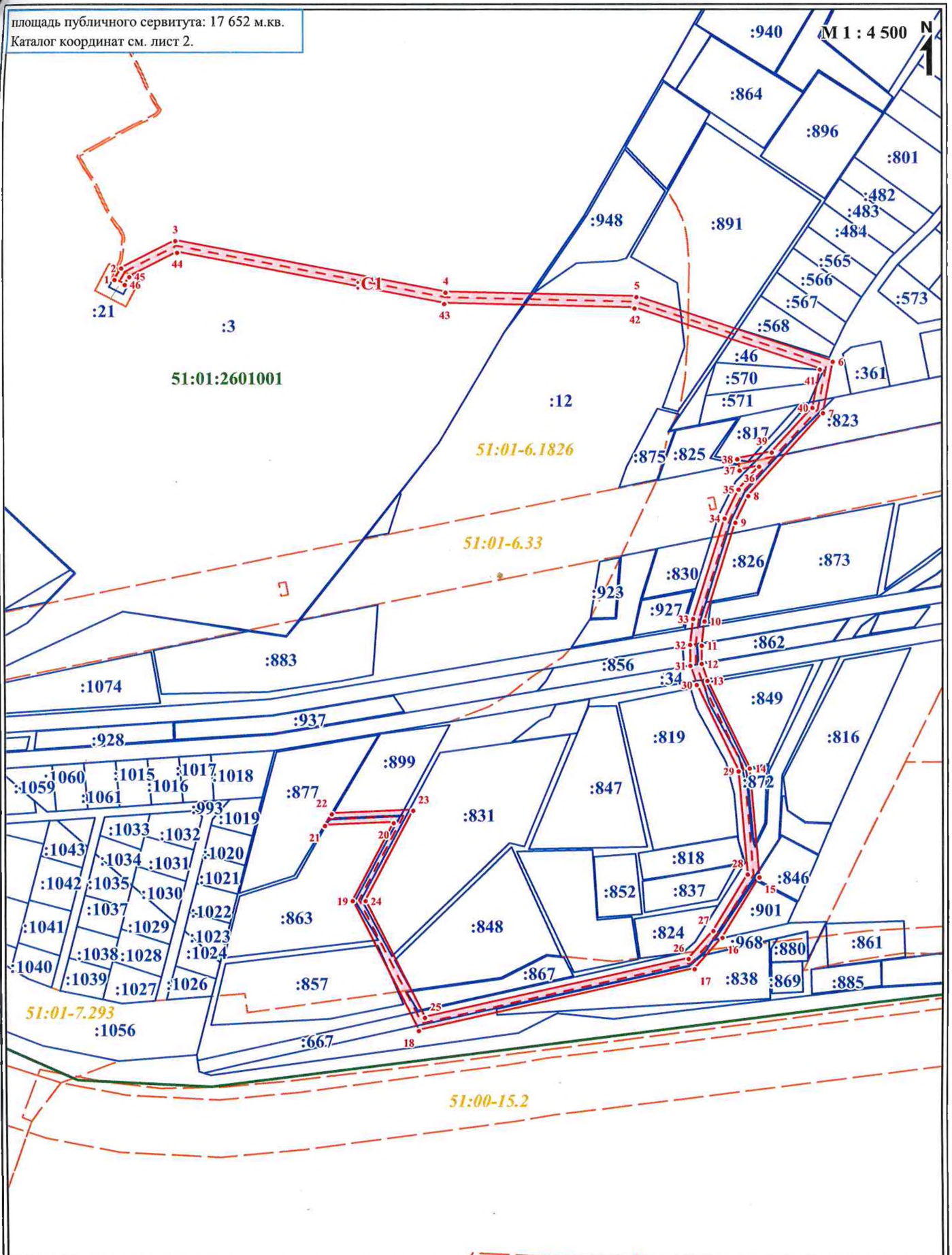


ГРАФИЧЕСКОЕ ОПИСАНИЕ МЕСТОПОЛОЖЕНИЯ ГРАНИЦ ПУБЛИЧНОГО СЕРВИТУТА.
СХЕМА РАСПОЛОЖЕНИЯ ГРАНИЦ ПУБЛИЧНОГО СЕРВИТУТА.

площадь публичного сервитута: 17 652 м.кв.
Каталог координат см. лист 2.



УСЛОВНЫЕ ОБОЗНАЧЕНИЯ:

51:01:2601001

:12

51:01-6.33

:C1

- номер кадастрового квартала;
- номер земельного участка в квартале;
- реестровый номер ЗОУИТ или тер. зоны;
- обозначение публичного сервитута;

- ось проектируемого линейного объекта;
- границы земельных участков ЕГРН;
- границы ЗОУИТ и тер. зон;
- 1: 2: 3: 4: - границы публичного сервитута;

Графическое описание местоположения границ сервитута

Местоположение публичного сервитута: Российская Федерация,

Мурманская область, муниципальный район Кольский

Площадь публичного сервитута: 17 652 кв.м.

Каталог координат поворотных точек границы публичного сервитута

№ точки	Координата X, м.	Координата Y, м.	Точки	Дир. Угол	Расст.
1	633 015.90	1 445 193.07	1-2	030°25.8'	11.61
2	633 025.91	1 445 198.95	2-3	063°02.1'	53.15
3	633 050.01	1 445 246.32	3-4	100°52.0'	240.72
4	633 004.63	1 445 482.72	4-5	091°21.8'	167.34
5	633 000.65	1 445 650.01	5-6	108°13.5'	181.65
6	632 943.84	1 445 822.55	6-7	191°02.9'	45.97
7	632 898.72	1 445 813.74	7-8	222°34.5'	98.1
8	632 826.48	1 445 747.37	8-9	205°46.3'	25.83
9	632 803.22	1 445 736.14	9-10	197°26.6'	90.81
10	632 716.59	1 445 708.92	10-11	186°54.0'	21.22
11	632 695.52	1 445 706.37	11-12	179°34.1'	15.93
12	632 679.59	1 445 706.49	12-13	161°31.1'	15.49
13	632 664.90	1 445 711.40	13-14	154°17.9'	85.45
14	632 587.90	1 445 748.46	14-15	175°09.2'	95.5
15	632 492.74	1 445 756.53	15-16	211°23.4'	62.15
16	632 439.69	1 445 724.16	16-17	221°57.8'	36.85
17	632 412.29	1 445 699.52	17-18	257°30.0'	248.18
18	632 358.57	1 445 457.22	18-19	333°05.5'	127.65
19	632 472.40	1 445 399.45	19-20	028°04.8'	77.12
20	632 540.44	1 445 435.75	20-21	267°35.3'	60.61
21	632 537.89	1 445 375.19	21-22	031°06.2'	11.98
22	632 548.15	1 445 381.38	22-23	087°34.7'	71.48
23	632 551.17	1 445 452.80	23-24	208°05.1'	89.41
24	632 472.29	1 445 410.71	24-25	153°05.5'	114.7
25	632 370.01	1 445 462.62	25-26	077°30.1'	237.22
26	632 421.35	1 445 694.22	26-27	041°57.4'	32.77
27	632 445.72	1 445 716.13	27-28	031°23.4'	57.9
28	632 495.15	1 445 746.29	28-29	355°09.2'	90.54
29	632 585.37	1 445 738.64	29-30	334°15.6'	84.14
30	632 661.16	1 445 702.10	30-31	341°32.7'	17.66
31	632 677.91	1 445 696.51	31-32	359°33.4'	18.11
32	632 696.02	1 445 696.37	32-33	006°53.2'	22.94
33	632 718.79	1 445 699.12	33-34	017°26.4'	92.26
34	632 806.81	1 445 726.77	34-35	025°46.9'	28.12
35	632 832.13	1 445 739.00	35-36	041°58.8'	26.84
36	632 852.08	1 445 756.95	36-37	258°51.5'	17.34
37	632 848.73	1 445 739.94	37-38	348°48.8'	10
38	632 858.54	1 445 738.00	38-39	078°51.1'	30.72
39	632 864.48	1 445 768.14	39-40	043°00.0'	53.28
40	632 903.45	1 445 804.48	40-41	011°02.7'	34.3
41	632 937.11	1 445 811.05	41-42	288°13.5'	171.35
42	632 990.70	1 445 648.30	42-43	271°21.7'	166.67
43	632 994.66	1 445 481.68	43-44	280°52.0'	238.12
44	633 039.55	1 445 247.83	44-45	243°02.5'	46.85
45	633 018.31	1 445 206.07	45-46	210°23.1'	7.99
46	633 011.42	1 445 202.03	46-1	296°33.9'	10.02

система координат: МСК-51, зона 1