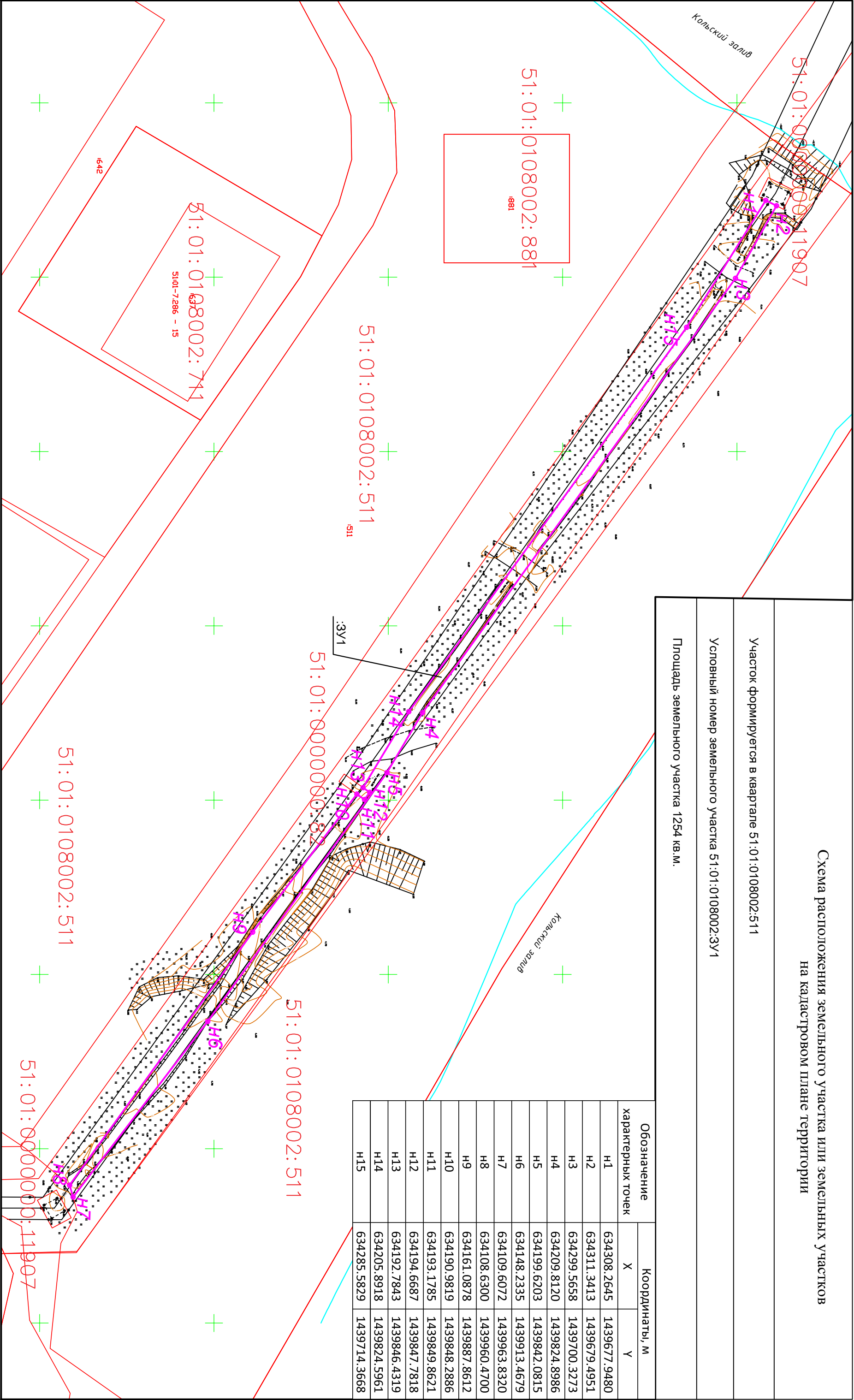


Схема расположения земельного участка или земельных участков на кадастровом плане территории

Участок формируется в квартале 51:01:0108002:511
Условный номер земельного участка 51:01:0108002:3У1
Площадь земельного участка 1254 кв.м.

Обозначение характерных точек	Координаты, м	
	Х	У
Н1	634308.2645	1439677.9480
Н2	634311.3413	1439679.4951
Н3	634299.5658	1439700.3273
Н4	634209.8120	1439824.8986
Н5	634199.6203	1439842.0815
Н6	634148.2335	1439913.4679
Н7	634109.6072	1439963.8320
Н8	634108.6300	1439960.4700
Н9	634161.0878	1439887.8612
Н10	634190.9819	1439848.2886
Н11	634193.1785	1439849.8621
Н12	634194.6687	1439847.7818
Н13	634192.7843	1439846.4319
Н14	634205.8918	1439824.5961
Н15	634285.5829	1439714.3668



Условные обозначения:

Масштаб 1:1000

- вновь образованная часть границы, сведения о которой достаточны для определения ее местоположения
- обозначение земельного участка
- Н1 - характерная точка границы, сведения о которой позволяют однозначно определить ее на местности