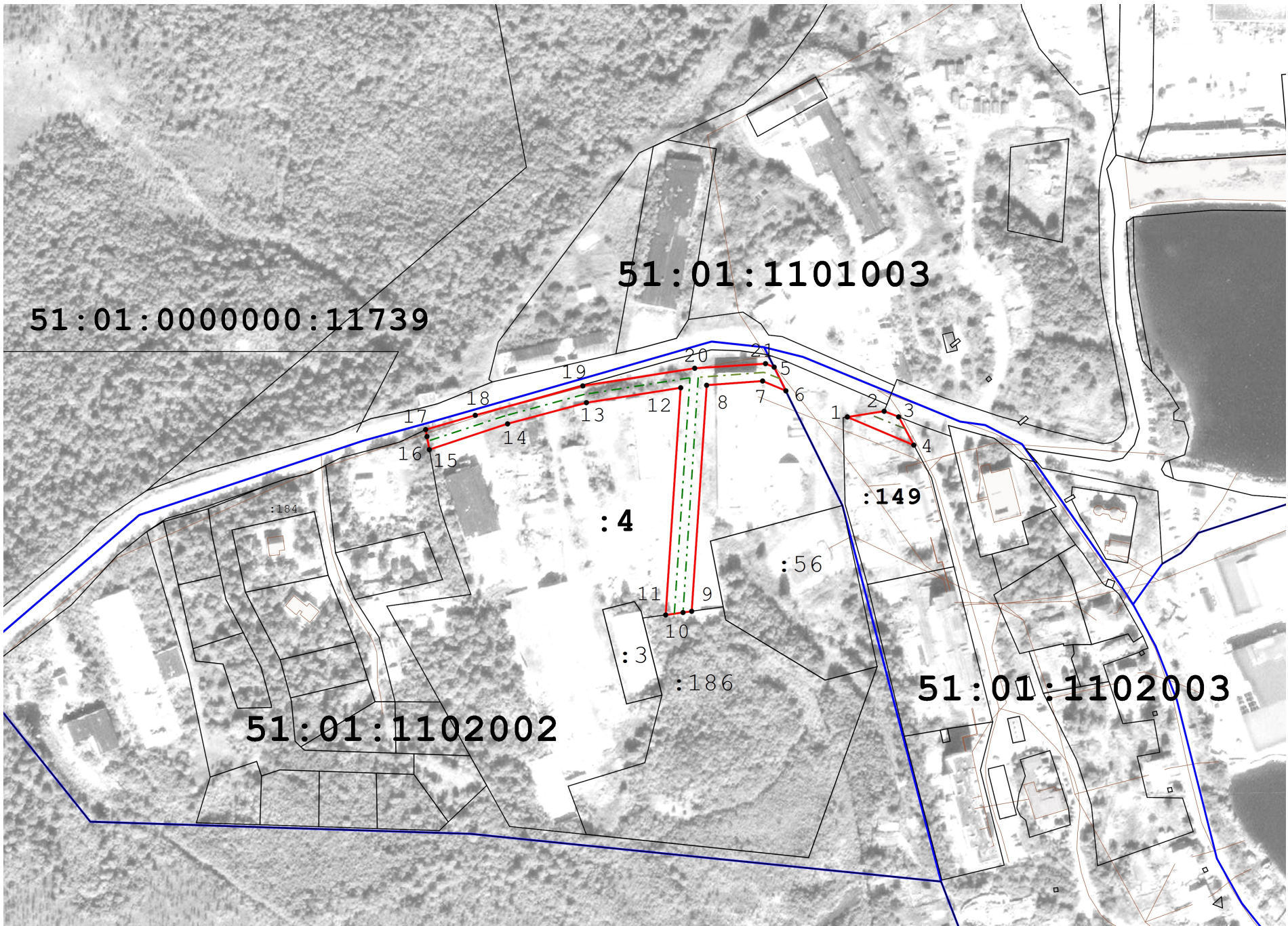


Схема расположения границ публичного сервитута



Масштаб 1:3 000

Условные обозначения:

- граница публичного сервитута
- поворотные точки границ публичного сервитута
- Граница кадастрового квартала
- 51:20:0003206 - номер кадастрового квартала
- :15 - кадастровый номер земельного участка
- проектное местоположение инженерного сооружения
- границы ОКС

Система координат: МСК-51.
Площадь публичного сервитута: 4463 кв.м.

Кадастровые номера земельных участков, в отношении которых устанавливается публичный сервитут: 51:01:1102002:4, 51:01:1102003:149;

Описание границ публичного сервитута

Имя точки	X, м	Y, м
1	647 425,34	1 438 979,93
2	647 428,67	1 439 001,41
3	647 425,38	1 439 009,88
4	647 408,84	1 439 018,79
1	647 425,34	1 438 979,93
5	647 454,52	1 438 937,10
6	647 440,62	1 438 943,95
7	647 446,40	1 438 930,34
8	647 443,91	1 438 897,61
9	647 311,51	1 438 888,85
10	647 310,80	1 438 883,79
11	647 309,38	1 438 873,67
12	647 442,42	1 438 882,46
13	647 433,73	1 438 827,28
14	647 421,29	1 438 781,20
15	647 406,23	1 438 735,44
16	647 413,85	1 438 734,05
17	647 417,95	1 438 733,31
18	647 426,30	1 438 762,31
19	647 443,53	1 438 825,20
20	647 453,86	1 438 890,63
21	647 456,56	1 438 932,02
5	647 454,52	1 438 937,10

Подпись _____ Перов А.В.

М.П.

" ____ " _____ 2021 г