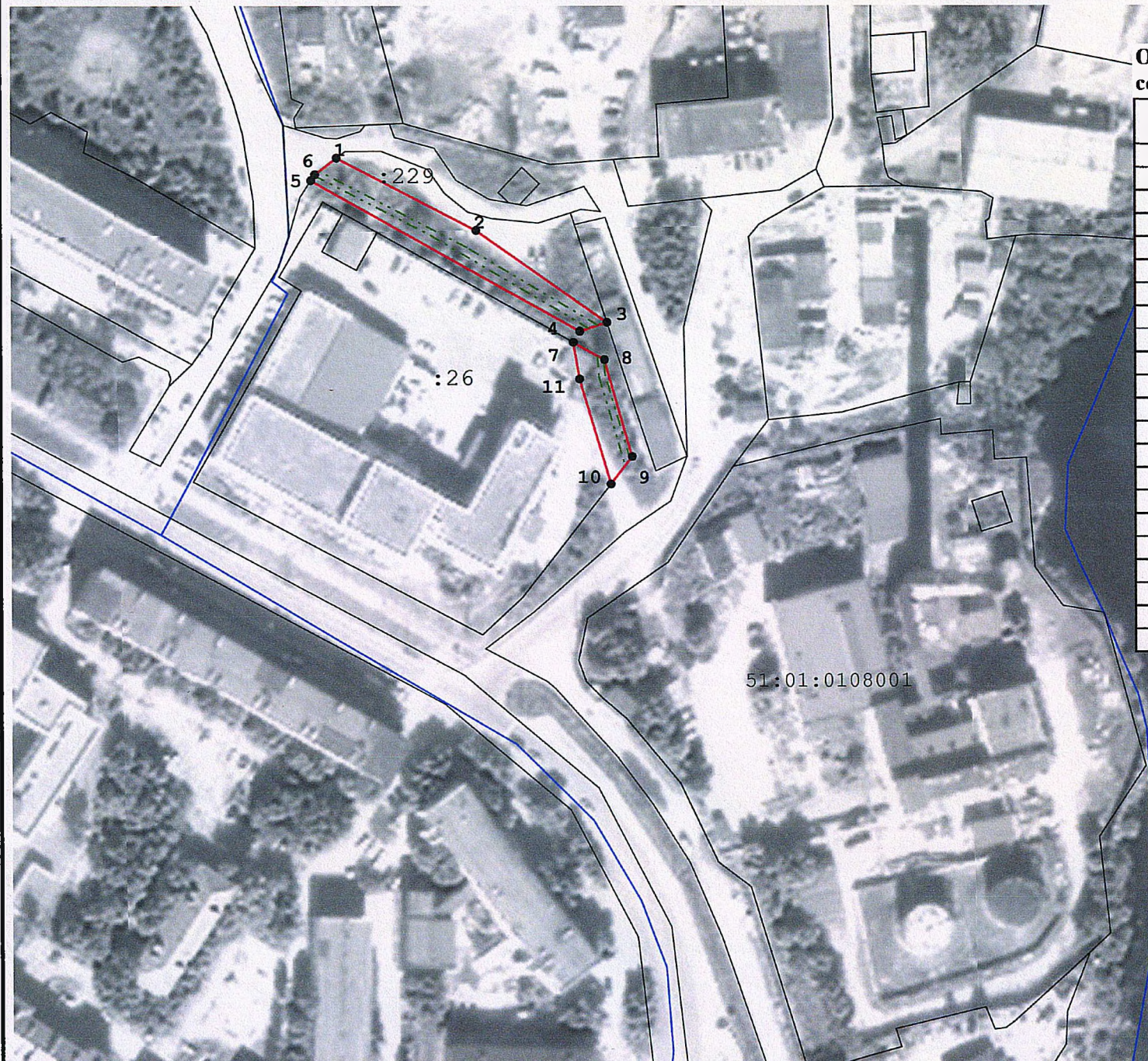


Схема расположения границ публичного сервитута







Описание границ публичного сервитута

Имя точки	X, м	Y, м
1	633 642,21	1 440 067,84
2	633 623,36	1 440 104,15
3	633 599,45	1 440 138,14
4	633 597,18	1 440 131,07
5	633 636,36	1 440 061,20
6	633 637,91	1 440 062,23
1	633 642,21	1 440 067,84
7	633 594,38	1 440 129,40
8	633 589,88	1 440 137,45
9	633 564,68	1 440 144,67
10	633 557,52	1 440 139,07
11	633 584,85	1 440 131,02
7	633 594,38	1 440 129,40
12	633 356,28	1 440 195,85
13	633 351,67	1 440 199,11
14	633 344,03	1 440 207,06
15	633 335,11	1 440 208,57
16	633 332,09	1 440 205,26
12	633 356,28	1 440 195,85



Масштаб 1:1 500

Условные обозначения:

-  - граница публичного сервитута
-  - поворотные точки границ публичного сервитута
-  - проектное местоположение инженерного сооружения
-  - Граница кадастрового квартала
- 51:20:0003206 - номер кадастрового квартала
- :15 - кадастровый номер земельного участка

Система координат: МСК-51.

Общая площадь: 1010 кв.м.

Кадастровые номера земельных участков, в отношении которых устанавливается публичный сервитут: 51:01:0108001:23, 51:01:0108001:26, 51:01:0108001:229.



Подпись
М.П.

Воронов С.А.

2022 г